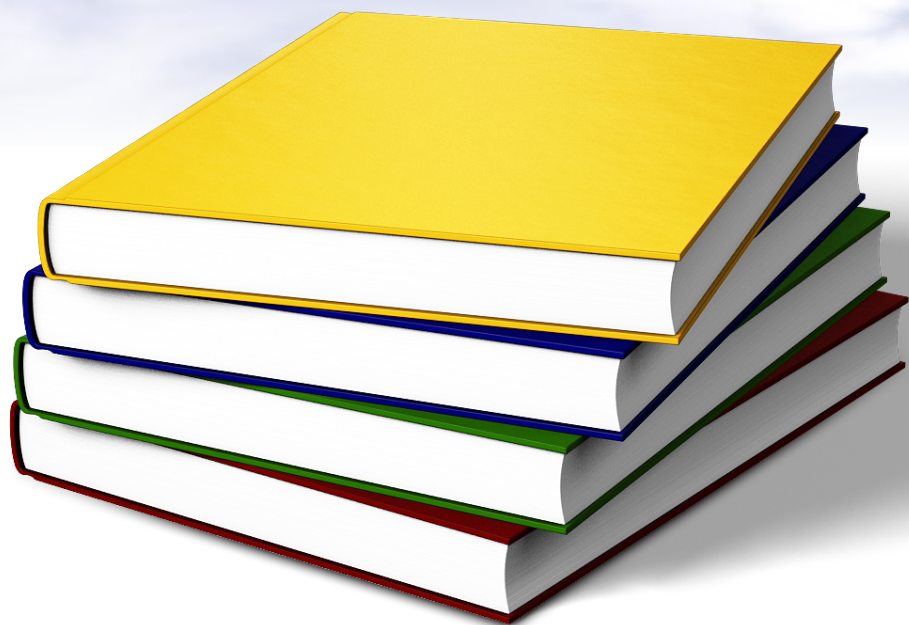


# РЕЗУЛТАТИ ОТ НВО В IV И В VII КЛАС



ЮНИ 2017 Г.

*Министерство на образованието и науката*

# УЧАСТИЕТО В Н В О ПРЕЗ 2017 Г.

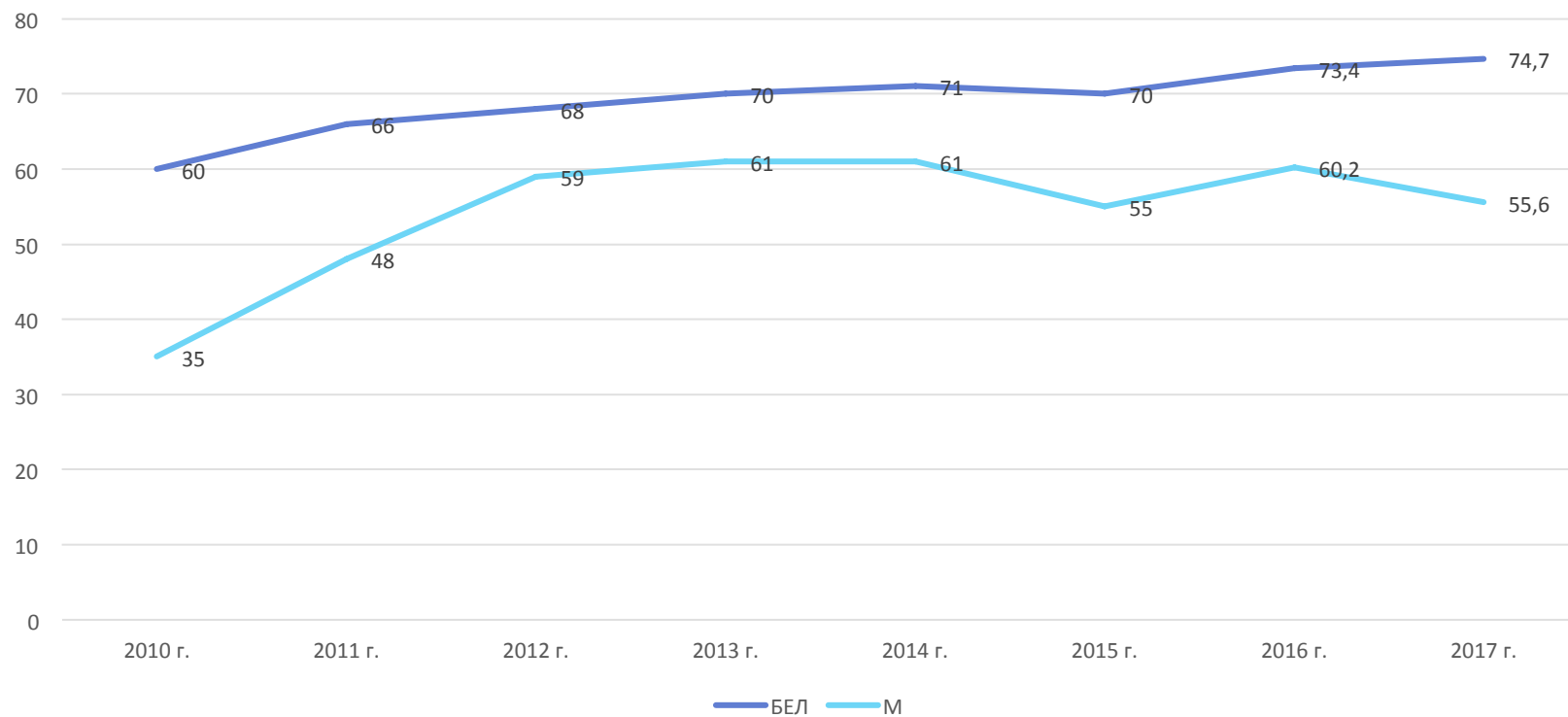


	Участвали ученици (%)
Български език и литература (БЕЛ) - IV клас	93,5
Математика (М) - IV клас	93,3
Човекът и обществото (ЧО) - IV клас	93,7
Човекът и природата (ЧП) - IV клас	93,6
Български език и литература - VII клас – I модул	97
Математика VII клас – I модул	96,6
Чужд език (ЧЕ) - VII клас	92,3

# УЧАСТИЕТО В НВО ПРЕЗ 2017 Г. - II



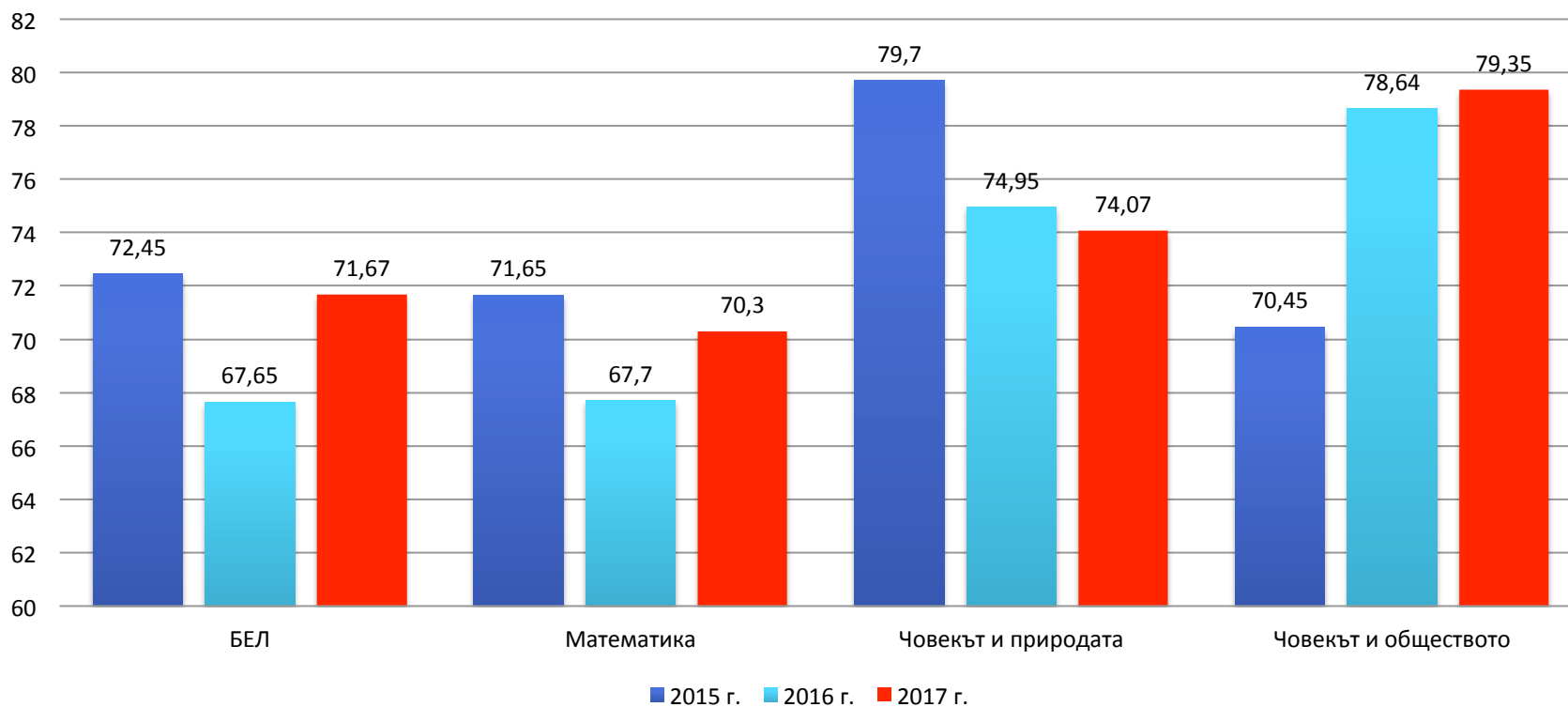
Участвали ученици в НВО в VII клас – II модул (%)



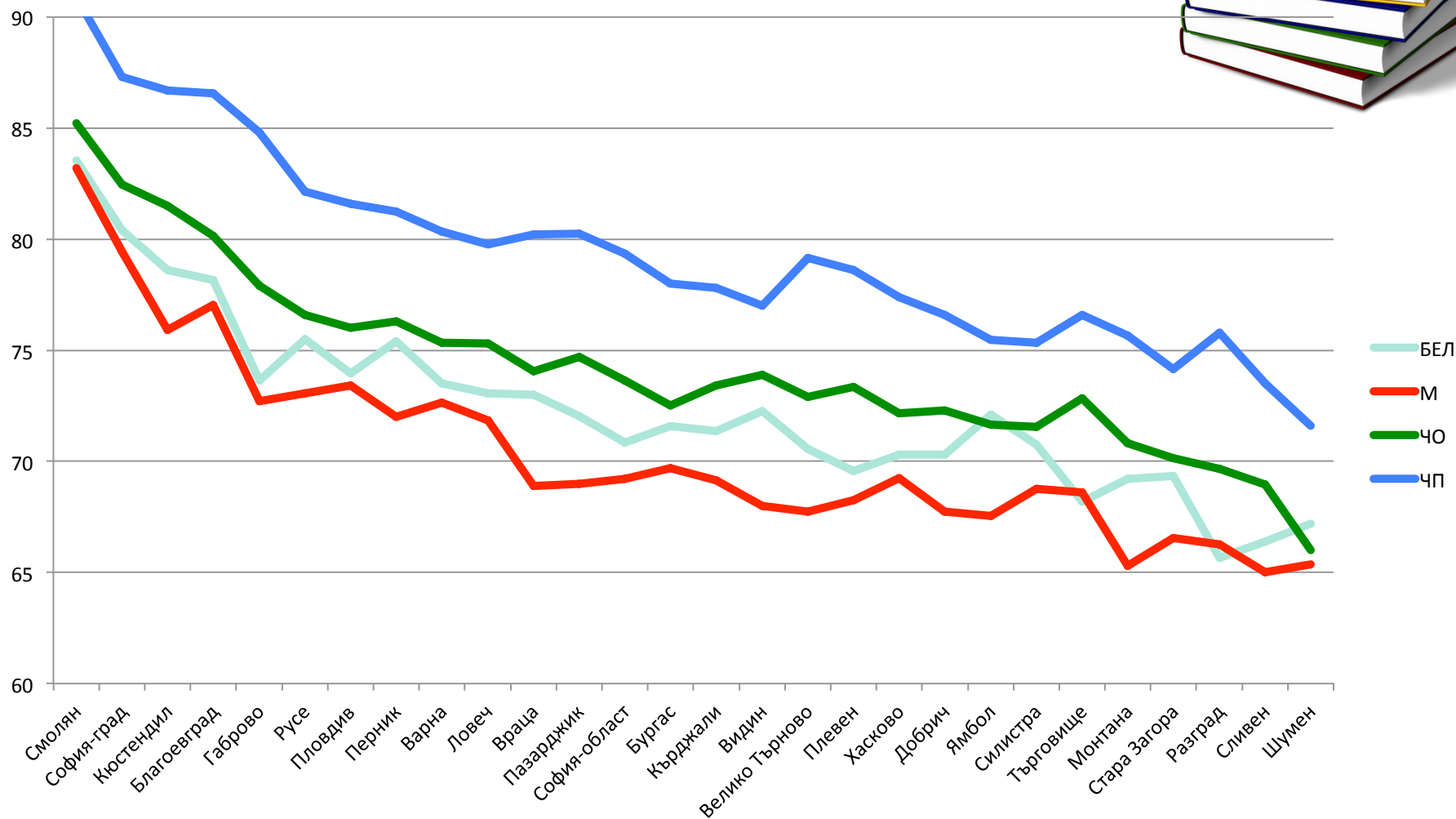


**IV КЛАС**

# СРЕДНИ РЕЗУЛТАТИ В ГОДИНИТЕ (%)



# СРЕДНИ РЕЗУЛТАТИ ПО ПРЕДМЕТИ ПО РЕГИОНИ\*



\*Подредбата на регионите е въз основа на средните оценки на всички деца от областта, а не на средните резултати на училищата!

# НАБЛЮДЕНИЯ ВЪРХУ БЕЛ И МАТЕМАТИКА



## Постижения

### БЕЛ

- разпознаване на видовете изречения по цел на изказване
- правопис на думите с **щ** и правопис на звучна съгласна пред беззвучна

### Математика

- четене и писане на многоцифрени числа
- геометричните задачи – учениците ги решават по-уверено, но е необходима още работа

## Трудности

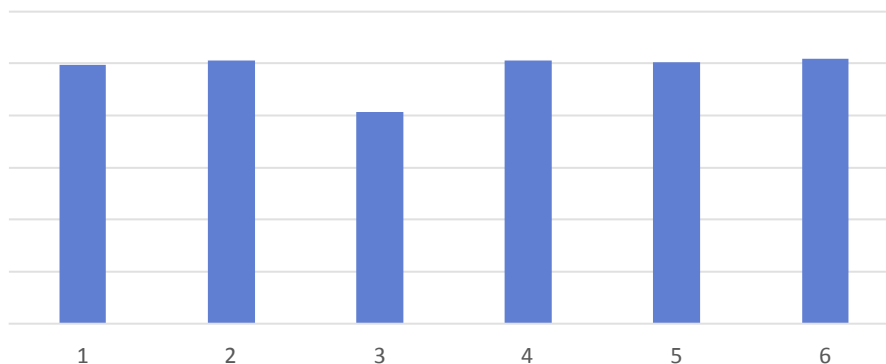
### БЕЛ

- разпознаване на главните части в изречението (подлог)
- правопис на гласните в неударени срички (*задъхано, покрити* и др.)

### Математика

- моделиране на ситуация с числов израз (текстова задача)

Диктовката - 2017



# СРЕД УЧИЛИЩАТА С НАЙ-ДОБЪР РЕЗУЛТАТ

(не участват в класацията училища, които имат под 20 ученици)



Населено място	Име на училището	среден брой точки
София	Частно езиково средно училище "Дорис Тенеди"	100
Варна	Частно основно училище "Малкият принц"	99,45
Бургас	Начално базово училище "Михаил Лъкатник"	98,75
Ямбол	Начално училище "Свети Свети Кирил и Методий"	98,35
Бургас	Основно училище "Братя Миладинови"	98,05
Добрич	Средно училище "Петко Рачов Славейков"	97,75
Разград	Основно училище "Васил Левски"	97,65
София	Частно основно училище с изучаване на немски език "ВЕДА"	97,55
Добрич	Основно училище "Хан Аспарух"	97,15
Бургас	Основно училище "Васил Априлов"	96,95



# НАКРАТКО...



- **По-високи резултати по БЕЛ, математика и ЧО** в сравнение с предходната учебна година, като повишението е най-чувствително по БЕЛ;
- **Най-висок** е средният резултат по **ЧП**, но е по-нисък от предходните две години;
- Тенденция към все **по-широка амплитуда** между най-високите и най-ниските регионални резултати – 19.9 т.
- **Изравняват** се разликите в резултатите от задачите с **избираем и със свободен отговор** – учениците постепенно придобиват съвременни ключови умения (да избират и да доказват своя избор, да аргументират чужди твърдения, да извличат информация от текст, да решават задачи с приложен характер и пр.).

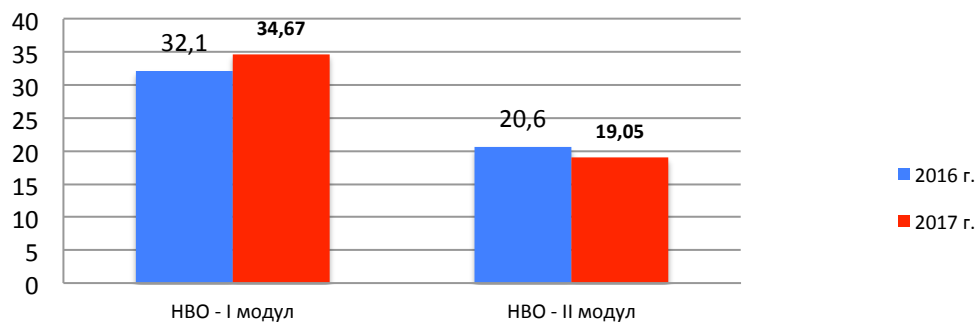


**VII КЛАС**

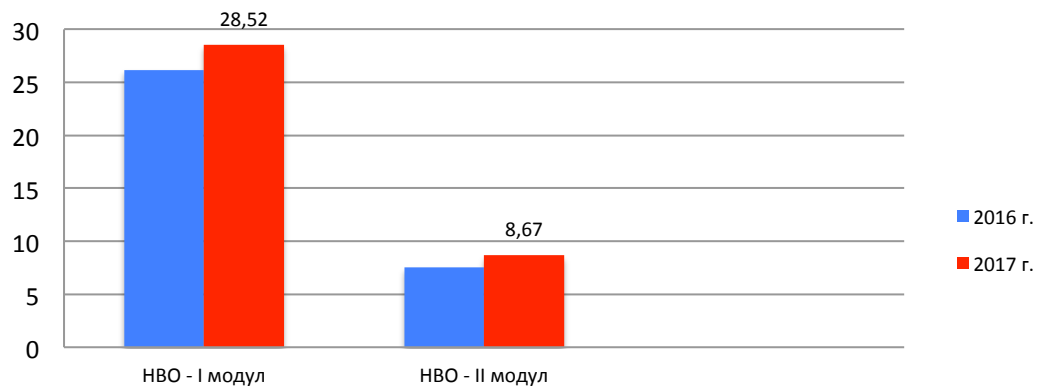
# СРЕДЕН БРОЙ ТОЧКИ



Среден брой точки - БЕЛ



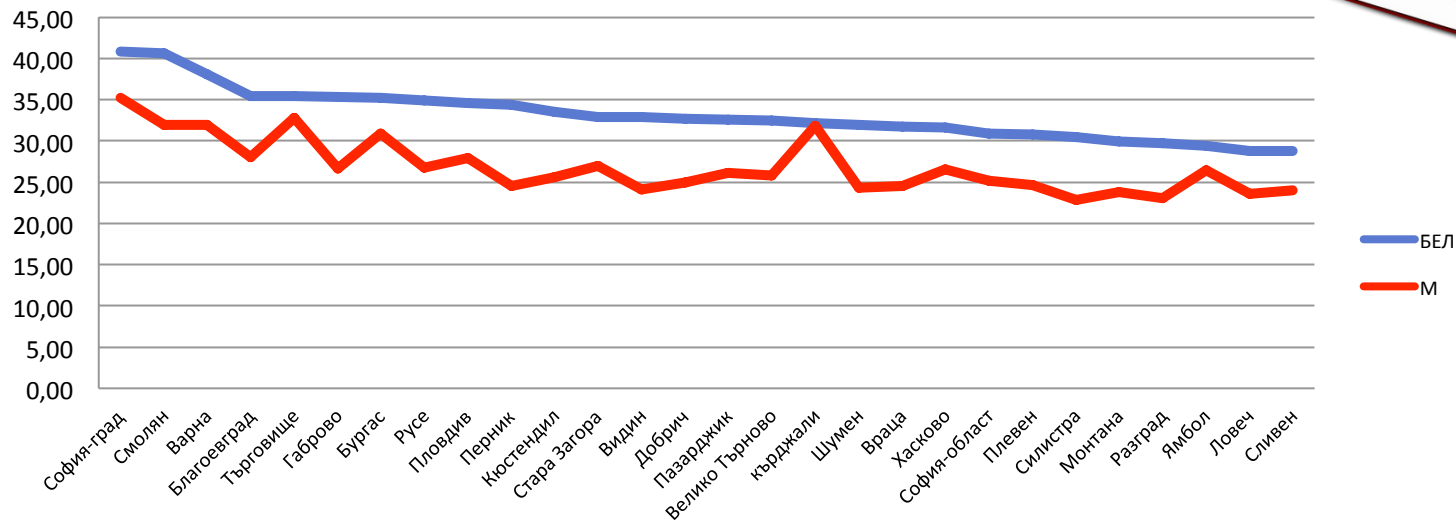
Среден брой точки - математика



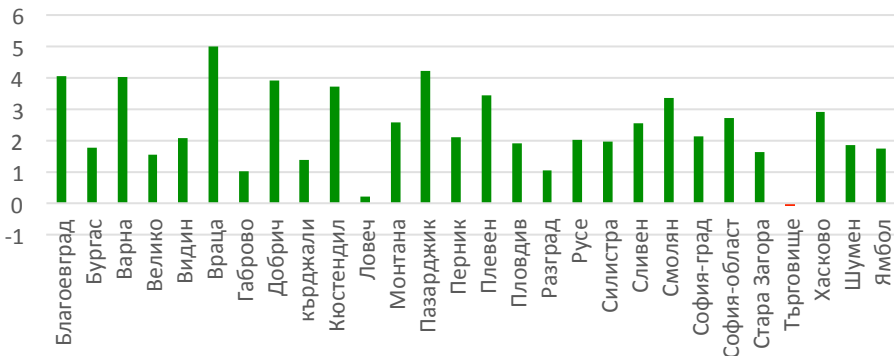
# СРЕДЕН БРОЙ ТОЧКИ ПО РЕГИОНИ



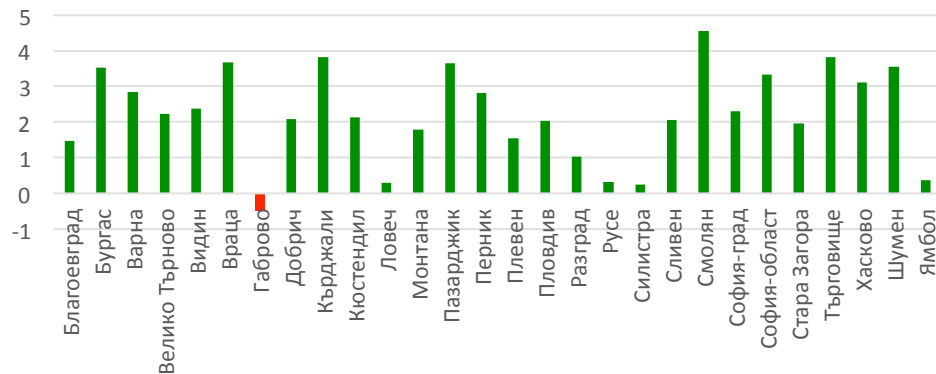
Среден брой точки по региони



Разлика 2017 г. и 2016 г. - БЕЛ



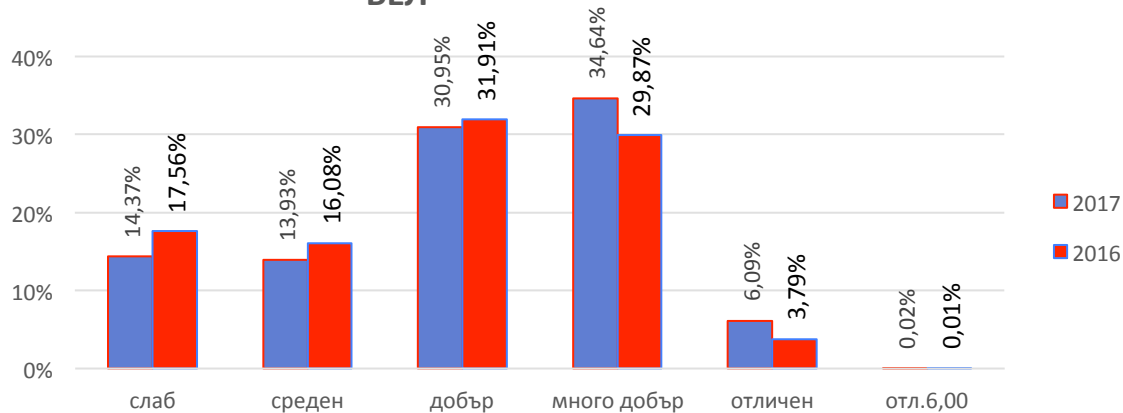
Разлика между 2017 г. и 2016 г. - математика



# ОЦЕНКИ ОТ НВО – I МОДУЛ (%)

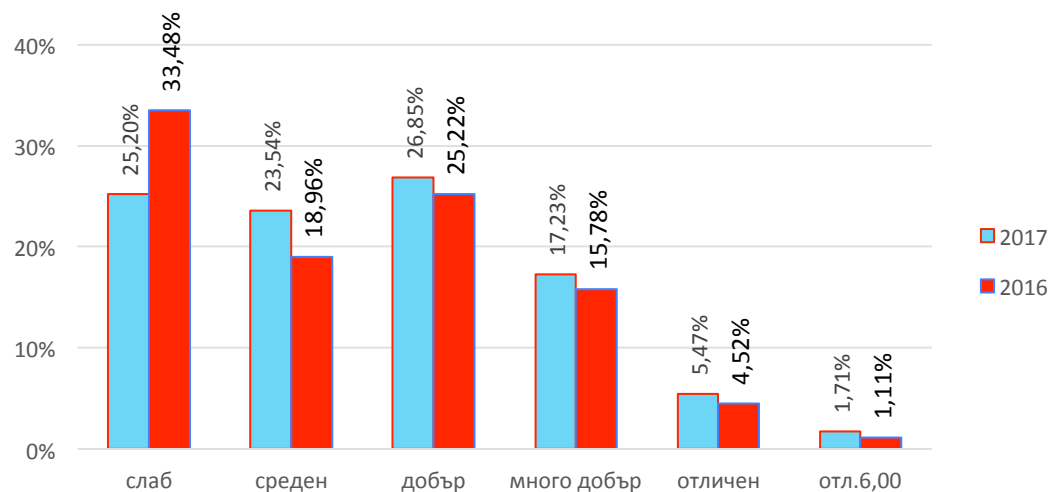


## БЕЛ



НВО по БЕЛ и по М – I модул	
слаб	0 – 15,5 точки
среден	16 – 24 точки
добър	24,5 – 40 точки
мн. добър	40,5 – 56,5 точки
отличен	57 – 65 точки
6,00	65 точки

## Математика



# ОЩЕ МАЛКО ИНФОРМАЦИЯ...



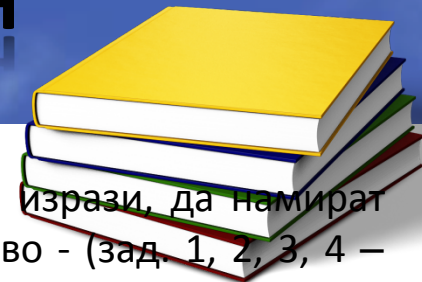
НВО	БЕЛ		М	
	2016 г.	2017 г.	2016 г.	2017 г.
макс. 100	1	6	37	251
макс. 65 (I)	7	13	598	920
макс. 35 (II)	113	182	49	409
мин. 0	164	105	253	151
отличен	1437	3304	2637	3857
слаб	9481	7761	17983	13533

# БЪЛГАРСКИ ЕЗИК И ЛИТЕРАТУРА – НЯКОИ НАБЛЮДЕНИЯ



- Неовладени умения за разпознаване на **видове сложно изречение** по състав, което е пряко свързано с **пунктуацията** на сложни изречения – (зад. 12, 13, 15);
- Все още **трудно извличат информация** от текст особено когато не е пряко повторена, а е необходим анализ на внушението; **по-лесно** се ориентират в смисъла, когато възможните отговори са **под формата на твърдения**, за разлика от случаите, когато са представени като цитати (зад. 19 и зад. 21)
- Най-често срещани грешки при **преобразуването на пряката реч в непряка** – изречението звучи смислово неточно, понякога се запазва пряката реч, като се премахват пунктуационните знаци; прави се частична промяна на глаголното време; допускат се грешки в пунктуацията
- Прави впечатление **неумението да се разсъждава**, да се структурира логически издържана, пунктуационно оформена теза
- Все по-успешно изпълняват дидактическата задача
- Все още има случаи на **сбито предаване** на съдържанието
- Грешките са традиционни – неумение на учениците да съвместяват глаголните времена, да се изразяват точно, ясно и да представят действията в тяхната логична последователност; допускат се правописни и пунктуационни грешки от различен характер, както и лексикални неточности
- Увеличен брой случаи, при които учениците **дописват текста**

# МАТЕМАТИКА – НЯКОИ НАБЛЮДЕНИЯ



- Умеят да намират стойност на израз, да определят тъждествено равни изрази, да намират корен на линейно уравнение, както и решенията на линейно неравенство - (зад. 1, 2, 3, 4 – повечето от тях са на първо познавателно равнище)
- Умеят да определят елементи в еднакви триъгълници; да определят различните видове ъгли, получени при пресичането на успоредни прави с трета права; да прилагат свойство на катет в правоъгълен триъгълник срещу ъгъл от 30
- Откроява се тенденцията повечето ученици да работят върху алгебричните задачи в сравнение с геометричните

За задача 24.

- Единични са случаите, когато учениците са опитали да построят триъгълник с близки до реалните размери, но дори в тези случаи няма доказателства, че по време на изпита те са разбрали, че е невъзможен такъв триъгълник и затова не са продължили
- Трудностите, срещани при решаването на задача 24., са свързани предимно с неовладян материал – построяване на перпендикуляр, намиране на лице, разстояние от точка до права, неправилно прилагане на понятието *симетрала*





# СРЕД УЧИЛИЩАТА С НАЙ-ДОБЪР РЕЗУЛТАТ

(не участват в класацията училища, които имат под 20 ученици)

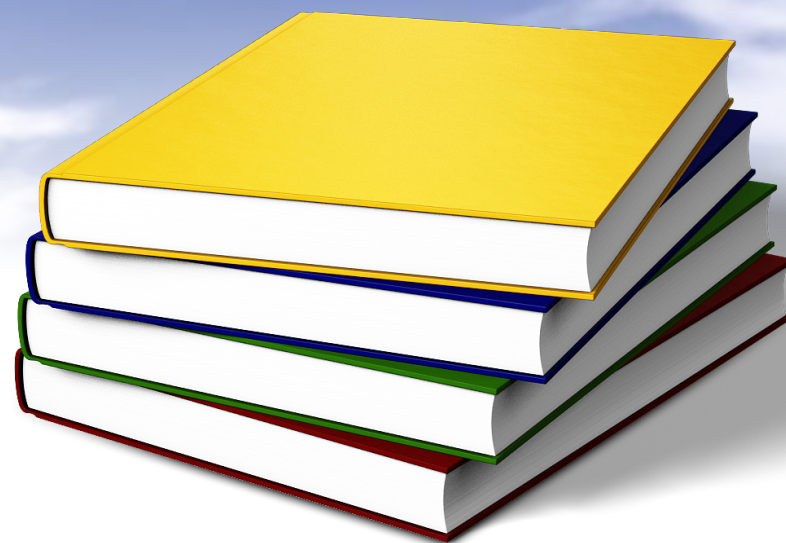


Населено място	Име на училището	среден брой точки
Варна	МГ “Д-р Петър Берон”	52
София	Частно основно училище “Света София”	51,02
Пловдив	МГ “Акад. Кирил Попов”	50,94
София	СМГ “П. Хилендарски”	50,64
Русе	Профилирана МГ “Баба Тонка”	49,84
София	Първа частна МГ	49,45
Стара Загора	ПМГ “Гео Милев”	48,74
Бургас	ПМГ “Акад. Н. Обрешков”	48,71
Бургас	Първо частно основно училище	47,25
Враца	ПМГ “Акад. Иван Ценов”	46,84

# НАКРАТКО...



- Резултатите са съизмерими, но като цяло **по-високи** от предходната година и **по двата предмета**
- Среден резултат от първи модул по БЕЛ - **34,67 т.** (от 65) = *добър*
- Среден резултат от първи модул по М – **28,52 т.** (от 65) = *добър*
- Повече **добри и много добри** оценки
- **Увеличен** е броят на **отличните оценки** и е **намален** броят на **слабите оценки** в първи модул по математика
- Продължава тенденцията все повече седмокласници да работят по втори модул по БЕЛ
- Почти всички региони са повишили успеха си, като най-чувствително Враца и Пазарджик (БЕЛ) и Смолян и Кърджали (математика)



**ПЕРСПЕКТИВИ...**  
ПЕРСПЕКТИВИ...

# НА НАЦИОНАЛНО НИВО



- ✓ Постепенна промяна на философията на НВО в IV клас – изместване на акцента към оценката на индивидуалните ученически постижения и сравняването им по успех
- ✓ Разработване на нов формат на НВО в VII клас, който да измерва постигнатото в целия прогимназиален етап и в същото време да е насочен към оценка на функционалната грамотност
- ✓ Разнообразяване на типовете задачи и включване на задачи с различна трудност
- ✓ Аprobация на онлайн тестове
- ✓ Създаване и поддържане на база данни за постиженията на всеки ученик и използването ѝ за проследяване на напредъка

# НА НИВО УЧИЛИЩЕ И РЕГИОН



- *Регионално равнище*
  - анализ, методическа подкрепа и създаване на регионални политики
  - инициране на оценявания по БЕЛ и математика с формата на националното външно оценяване с оглед достигане на максимално съответствие между вътрешното и външното оценяване
- *Училищно равнище*
  - изработване на училищни програми за преодоляване на пропуските по учебните предмети
  - създаване на условия за „нови моменти“ в оценяването, в т.ч. усъвършенстване на изпитните материали за вътрешно оценяване
  - споделяне на „добри практики“ относно методите на преподаване и оценяване
  - прецизиране на дейностите в часовете за допълнителна и консултанционна работа