

ДЪРЖАВЕН ЗРЕЛОСТЕН ИЗПИТ ПО
ГЕОГРАФИЯ И ИКОНОМИКА

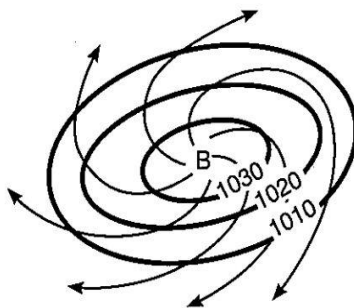
28 май 2014 г. – Вариант 1

Отговорите на задачите от 1. до 30. вкл. отбелязвайте в листа за отговори!

1. Част от вътрешния строеж на Земята е:

- А) тропосферата
- Б) стратосферата
- В) педосферата
- Г) астеносферата

2. Схемата представя образуването на:



- А) циклон
- Б) антициклон
- В) студен фронт
- Г) топъл фронт

3. Кое твърдение за природните зони НЕ е вярно?

- А) Имат широчинно разположение.
- Б) Имат меридионално разположение.
- В) Наименованието им се определя от характера на растителността.
- Г) Между тях има рязко изразена граница.

4. В коя от посочените двойки „процес – форма на релефа” има несъответствие?

- А) дейност на течащата вода – речни тераси
- Б) химично действие на водата – кари
- В) дейност на океанската и морската вода – прибойна ниша
- Г) дейност на вятъра – циркуси

5. Коя от посочените държави НЕ е федеративна?

- А) Индия
- Б) Германия
- В) Мексико
- Г) Франция

6. АСЕАН е:

- А) Организация на страните-износителки на петрол
- Б) Северноамериканско споразумение за свободна търговия
- В) Асоциация на страните от Югоизточна Азия
- Г) Организация за ислямско сътрудничество

7. В коя от посочените групи страни населението има най-голяма средна продължителност на живота?

- А) Непал, Китай, Русия
- Б) Япония, Австралийски съюз, Канада
- В) Унгария, Кувейт, САЩ
- Г) Китай, Индия, Индонезия

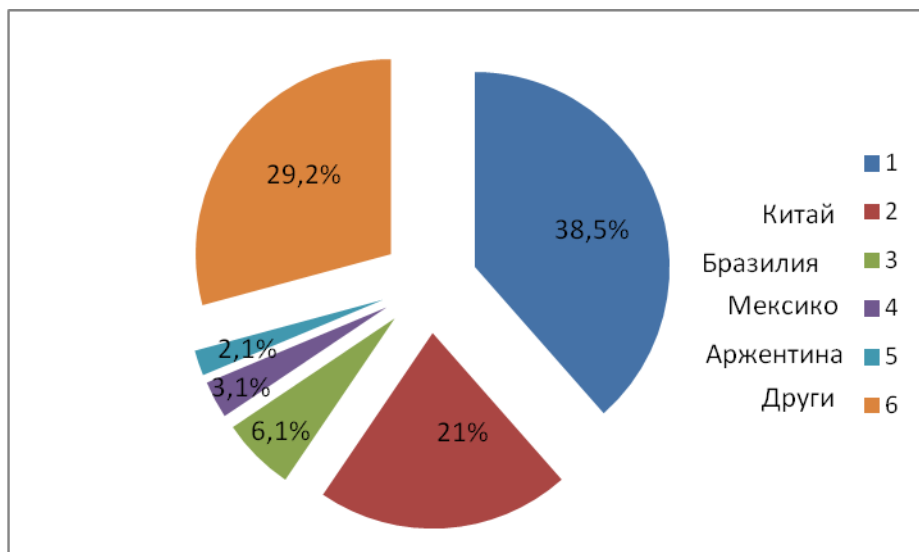
8. Основната част от производството на електроенергия в Бразилия се пада на ВЕЦ. Коя група фактори оказва най-силно влияние?

- А) социално-икономическите
- Б) научно-техническите
- В) природногеографските
- Г) демографските

9. Най-големите запаси на природен газ в света са на територията на:

- А) САЩ
- Б) Русия
- В) страните от Средна Азия
- Г) страните от Персийския залив

10. На диаграмата е представено *Производство на царевично зърно в света за 2010 г.* На коя държава се пада най-висок дял?



- А) Канада
- Б) САЩ
- В) Франция
- Г) Индия

11. Коя от посочените страни възстановява територията си в началото на демократичните промени в Европа?

- А) Сърбия
- Б) Чехия
- В) Германия
- Г) Русия

12. На границата на България с коя държава се намира ГКПП Дуранкулак?

- А) Гърция
- Б) Румъния
- В) Македония
- Г) Турция

13. Най-важният европейски транспортен коридор през територията на България, който свързва Западна Европа с Близкия Изток, е №10. Неговите крайни точки са:

- А) Видин и Кулата
- Б) Русе и Маказа
- В) Калотина и Капитан Андреево
- Г) Гюешево и Бургас

14. Циркусите представляват земеповърхни форми, образувани под влияние на:

- А) глациалните процеси
- Б) карстовите процеси
- В) абразионните процеси
- Г) дефлационните процеси

15. В кои находища се добива каменна сол?

- А) Провадия, Оброчище
- Б) Белослав, Разград
- В) Омуртаг, Провадия
- Г) Игнатиево, Омуртаг

16. Фьонът е топъл, южен и поривист вятър, характерен за:

- А) Черноморското крайбрежие
- Б) Сливенската котловина
- В) северните склонове на Витоша
- Г) Добруджанското плато

17. Коя от реките извира от Южна България и пресича Северна България, преди да се влее в река Дунав?

- А) Струма
- Б) Камчия
- В) Янтра
- Г) Искър

18. Най-разпространеният тип почви в страната на височина между 700 - 1700 м е:

- А) сиви горски
- Б) кафяви горски
- В) планинско-ливадни
- Г) жълтоземни

19. За коя природногеографска област са характерни източният бук и лавровишната, а от животинския свят - колхидският фазан и чакалът?

- А) Дунавска равнина
- Б) Краищенско-Средногорска
- В) Тракийско-Странджанска
- Г) Рило-Родопска

20. В коя природногеографска област на България се намират низините: *Побрежие и Вардимска*?

- А) Бургаската низина
- Б) Дунавската равнина
- В) Горнотракийската низина
- Г) Краище

21. Разпознайте географския обект по описанието:

„Планината представлява сложна система от ридове, котловини и дълбоко всечени речни долини. На основата на природни различия се поделва на две части. Релефообразуващите процеси са създали красиви скални феномени.“

- А) Пирин
- Б) Рила
- В) Витоша
- Г) Родопи

22. Кое твърдение за селищата в България НЕ е вярно?

- А) Градовете Варна, Несебър и Созопол са наследници на антични елински селища.
- Б) Възрожденските селища са разположени предимно в равнините и низините.
- В) Градовете Видин, Русе и Силистра са наследници на антични римски селища.
- Г) Градовете Плиска, Преслав и Велико Търново са били столици на България.

23. Процесът на връщане на незаконно отнетото от държавата имущество на първоначалния му собственик се нарича.....:

- А) реституция
- Б) приватизация
- В) национализация
- Г) индустриализация

24. Коя култура НЕ е от групата на техническите?

- А) грах
- Б) фъстъци
- В) лен
- Г) маслодайна роза

25. Кой от посочените отрасли на животновъдството се развива в крайградски ферми и дава основна част от кожите за обработка?

- А) птицевъдство
- Б) говедовъдство
- В) овцевъдство
- Г) биволовъдство

26. В кой вид електроцентрали се произвежда най-голямо количество електроенергия в България?

- А) АЕЦ
- Б) ТЕЦ
- В) ВЕЦ
- Г) ПАВЕЦ

27. Добрич, Пещера и Пловдив са основни центрове за производство на:

- А) обувки
- Б) килими
- В) копринени тъкани
- Г) вълнен текстил

28. Кое от твърденията за железопътния транспорт в България е вярно?

- А) Отличава се с маневреност и проходимост.
- Б) Първата жп линия свързва София и Белово.
- В) Електрифицираните жп линии са 68%.
- Г) Използва се главно за превоз на пътници.

29. Кой отрасъл НЕ се развива на север от Стара планина?

- А) дървопреработване
- Б) тютюнопроизводство
- В) черна металургия
- Г) обувна промишленост

30. Кой град НЕ се намира в обхвата на Югозападния район?

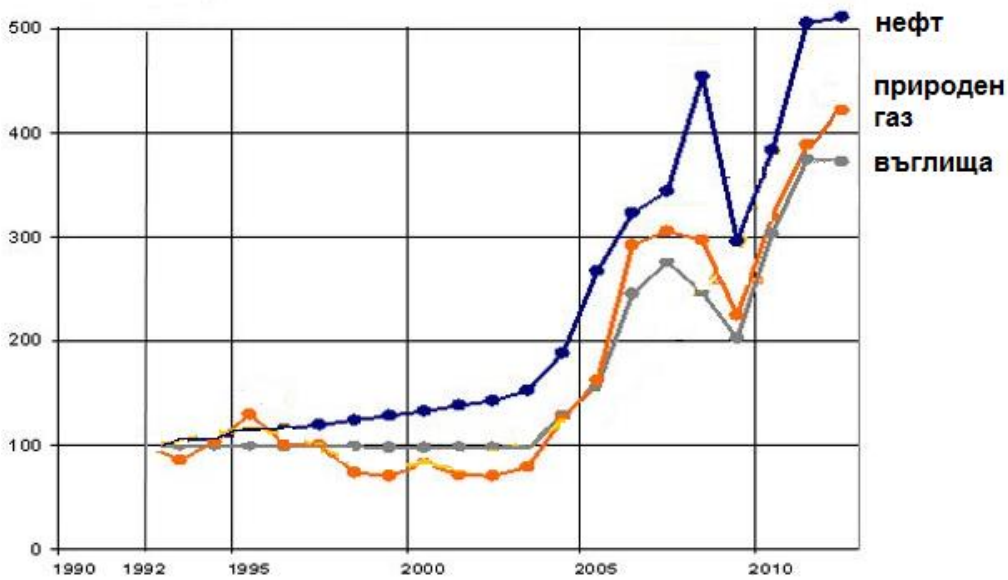
- А) Копривщица
- Б) Етрополе
- В) Якоруда
- Г) Панагюрище

Отговорите на задачи от 31. до 38. вкл. запишете в свитъка за свободните отговори!

31. В свитъка за свободните отговори допишете:

Каналът Рейн – Майн – Дунав свързва Черно море иморе.

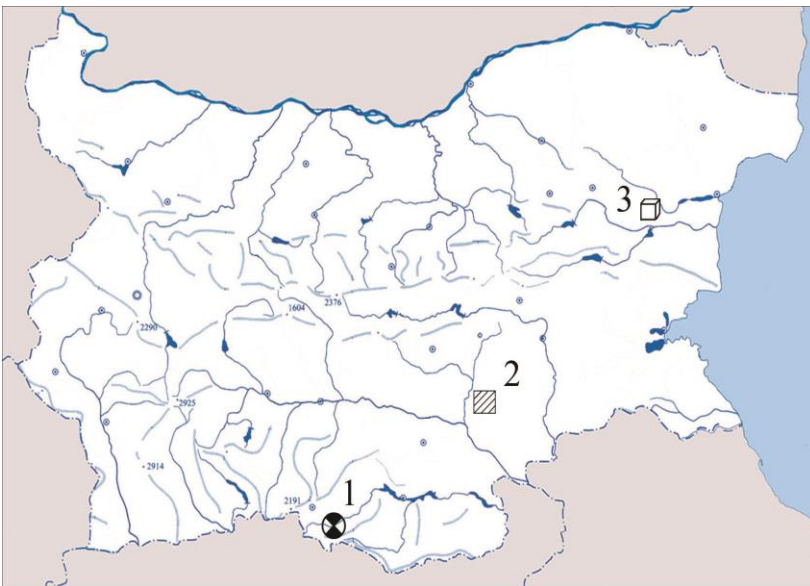
32. В свитъка за свободните отговори напишете кой глобален проблем възниква в резултат от изобразените на графиките тенденции в добива на горивни полезни изкопаеми.



33. В свитъка за свободните отговори допишете изречението: *Трите държави с най-голям брой на населението в света са Китай,..... и.....*

34. В свитъка за свободните отговори напишете в коя природногеографска област се намират планинските ридове Дъбраш, Чернатица и Мурсалица

35. В свитъка за свободните отговори срещу цифрите от 1 до 3 напишете имената на природногеографските области, в които се намират обозначените със съответните условни знаци полезни изкопаеми в България.



36. Довършете изреченията, като използвате посочените резервати. В свитъка за свободните отговори срещу номера от 1 до 3 вкл. запишете буквения код, така че да се получи съответствие.

1. Най-известен резерват в Дунавската равнина е
2. Най-известен резерват в Стара планина е
3. Най-известен резерват в Пирин е

Резервати: А) „Джендема“, Б) „Юлен“, В) „Сребърна“

На практическите задачи 37. и 38. вкл. отговорете в свитъка за свободните отговори!
Срещу буквените означения А, Б, и В не отбелязвайте нищо.

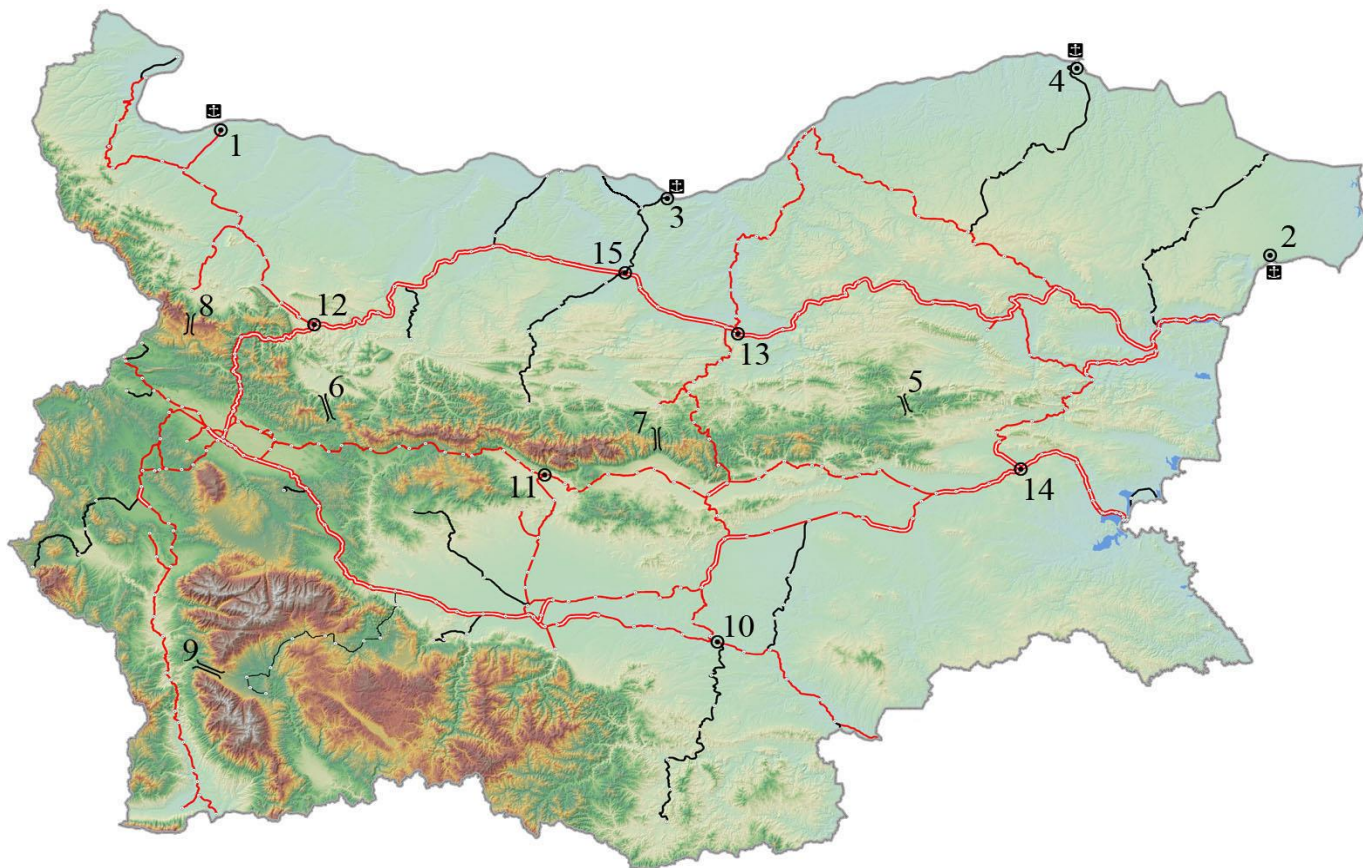
37. Практическа задача по география на света

В свитъка за свободните отговори срещу номера от 1 до 8 запишете наименованията на държавите, а от 9 до 10 наименованията на морета.



38. Практическа задача по география на България

В свитъка за свободните отговори срещу номера от 1 до 4 вкл. запишете градовете пристанища, срещу номера от 5 до 9 – имената на проходи и седловини, а срещу номера от 10 до 15 вкл. – на жп възли.



Писмената разработка напишете в свитъка за свободните отговори на предвиденото за това място!

Характеристика на населението на България

А) Брой на населението – историческо развитие и съвременно състояние.

Б) Разпределение и гъстота на населението.

В) Движение на населението.

1) Естествено движение

- Раждаемост
- Смъртност
- Продължителност на живота
- Естествен прираст

2) Механично движение

- същност
- видове миграции: вътрешни и външни
- значение на външните миграции

МИНИСТЕРСТВО НА ОБРАЗОВАНИЕТ И НАУКАТА

ДЪРЖАВЕН ЗРЕЛОСТЕН ИЗПИТ ПО

ГЕОГРАФИЯ И ИКОНОМИКА

28 май 2014 г.

ВАРИАНТ № 1

Ключ с верните отговори

Въпрос №	Верен отговор	Брой точки
1.	Г	1
2.	Б	1
3.	Г	1
4.	Г	1
5.	Г	1
6.	В	1
7.	Б	1
8.	В	1
9.	Б	1
10.	Б	1
11.	В	1
12.	Б	1
13.	В	1
14.	А	1
15.	В	1
16.	В	1
17.	Г	1
18.	Б	1
19.	В	1
20.	Б	1
21.	Г	1
22.	Б	1
23.	А	1
24.	А	1
25.	Б	1
26.	Б	1
27.	А	1
28.	В	1
29.	В	1
30.	Г	1

31. Северно море – 1 точка
32. суровинно-енергиен проблем – 3 точки
33. Индия и САЩ – 2 точки
34. Рило-Родопска природногеографска област
35. 1. Рило-Родопска област – 1 точка; 2. Тракийско-Странджанска област – 1 точка; Дунавска равнина – 1 точка
36. 1. (Дунавска равнина) – В („Сребърна”) – 1 точка;
2. (Стара планина) – А („Джендема”) – 1 точка;
3. (Пирин) –Б („Юлен”) – 1 точка
37. Практическа задача по *география на света* – 10 точки

- | | |
|-------------|--------------------|
| 1. Франция | 6. Венесуела |
| 2. Либия | 7. Мексико |
| 3. Алжир | 8. САЩ |
| 4. Испания | 9. Средиземно море |
| 5. Колумбия | 10. Карибско море |

38. Практическа задача по *география на България* – 15 точки

- | | |
|----------------|---------------------|
| 1. Лом | 9. Предела |
| 2. Балчик | 10. Димитровград |
| 3. Свищов | 11. Карлово |
| 4. Силистра | 12. Мездра |
| 5. Котленски | 13. Горна Оряховица |
| 6. Витиня | 14. Карнобат |
| 7. Шипченски | 15. Левски |
| 8. Петрохански | |

Писмена разработка върху *география на България* – 30 точки

Характеристика на населението на България

А) Брой на населението – историческо развитие и съвременно състояние – 5 точки

Б) Разпределение и гъстота на населението – 4 точки

В) Движение на населението – 21 точки

1) Естествено движение

- Раждаемост
- Смъртност
- Продължителност на живота
- Естествен прираст

2) Механично движение

- същност
- видове миграции: вътрешни и външни
- значение на външните миграции