

МИНИСТЕРСТВО НА ОБРАЗОВАНИЕТО, МЛАДЕЖТА И НАУКАТА
ЦЕНТЪР ЗА КОНТРОЛ И ОЦЕНКА НА КАЧЕСТВОТО НА УЧИЛИЩНОТО ОБРАЗОВАНИЕ

ПРИМЕРЕН ТЕСТ

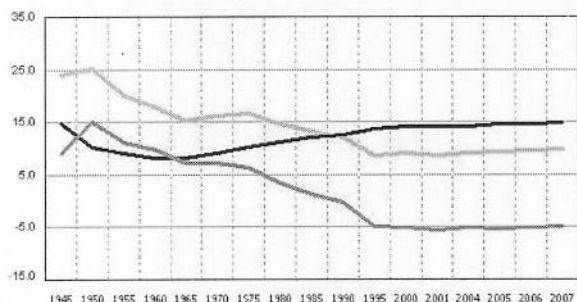
ЗА ВЪНШНО ОЦЕНЯВАНЕ ПО КУЛТУРНО-ОБРАЗОВАТЕЛНА ОБЛАСТ
„ОБЩЕСТВЕНИ НАУКИ, ГРАЖДАНСКО ОБРАЗОВАНИЕ И РЕЛИГИЯ“ – VII клас
ЗА УЧЕБНАТА 2012/2013 ГОДИНА

ГЕОГРАФИЯ И ИКОНОМИКА

Първа част

1. Към коя група източници на географска информация се отнася изображението?

- А) текстови
- Б) графични
- В) статистически
- Г) картографски



2. Коя характеристика на релефа НЕ се отнася за Азия?

- А) В Азия се намира най-високата точка на Земята – връх Еверест (Джомолунгма).
- Б) В Азия се намира най-ниската точка на сушата – Мъртво море.
- В) Азия е вторият по надморска височина след Антарктида.
- Г) Азия е най-ниският континент на Земята.

3. Коя е основната причина за по-хладния и по-сух климат по Североизточното крайбрежие на Азия?

- А) високопланинският релеф
- Б) студените океански течения
- В) влиянието на мусоните
- Г) тропичните въздушни маси

4. Към кой воден басейн се оттичат реките Об, Енисей и Лена?

- А) Северен ледовит (Арктичен) океан
- Б) Тихи океан
- В) Индийски океан
- Г) Атлантически океан

5. Наименованието коя природна зона трябва да бъде поставено в началото на текста?

„Природната зона на..... е разположена между зоните на смесените и широколистните гори и пустините. Характеризира се с умереноконтинентален климат, черноземни почви и тревна растителност (житни треве). Обработваемите земи заемат големи площи от нея.”?

- А) тайга
- Б) савани
- В) степи
- Г) лесотундра

6. Коя група народи в континента Азия се отнасят към монголоидната раса?

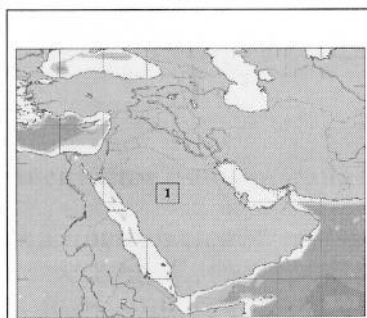
- А) китайци, корейци
- Б) китайци, грузинци
- В) корейци, турци
- Г) монголци, индийци

7. Кое твърдение за стопанството на континента Азия НЕ е вярно?

- А) земеделието има водещо място в повечето страни
- Б) електрониката е развита в страните от Източна и Югоизточна Азия
- В) Япония се отличава с високи темпове на икономически растеж
- Г) Бангладеш и Афганистан се отличават с високи темпове на икономически растеж

8. Коя азиатска държава е изобразена на картосхемата с цифрата 1?

- А) Турция
- Б) Индия
- В) Казахстан
- Г) Саудитска Арабия



9. Коя географска характеристика за Индийския океан НЕ е вярна?

- А) Трети по площ след Тихия и Атлантическия океан.
- Б) Дълбоко вдадени в северната част на океана са полуостровите Индостан и Камчатка.
- В) Разположен е между континентите Азия, Африка и Австралия.
- Г) Най-големите острови в океана са Мадагаскар и Шри Ланка.

10. Коя характеристика за населението на Австралия е вярна?

- А) Преобладават преселници от Азия.
- Б) Местно население са маорите.
- В) 90 % от населението живее в градове.
- Г) 90 % от населението живее в селата.

11. Коя от характеристиките НЕ се отнася за Океания?

- А) Континент-държава със силно развито стопанство.
- Б) Голяма група от острови и архипелази в Тихия океан.
- В) Местно население са папуасите и маорите.
- Г) Традиционна стопанска дейност е риболовът.

12. Кое океанско течение е в Тихи океан?

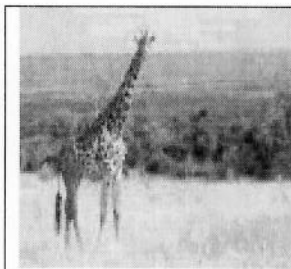
- А) Бразилско
- Б) Гълфстрийм
- В) Мусонно
- Г) Курошио

13. Коя от характеристиките се отнася за континента Антарктида?

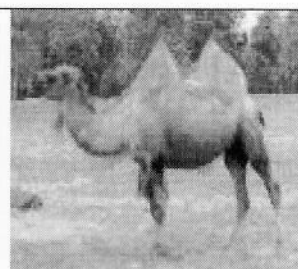
- А) Разположен е около Северния полюс
- Б) Разположен е около Южния полюс
- В) Континентът е царство на белите мечки
- Г) Има постоянно население и държави

Втора част

14. Под изображението на животинския вид, типичен представител за континента Азия, напишете неговото име.





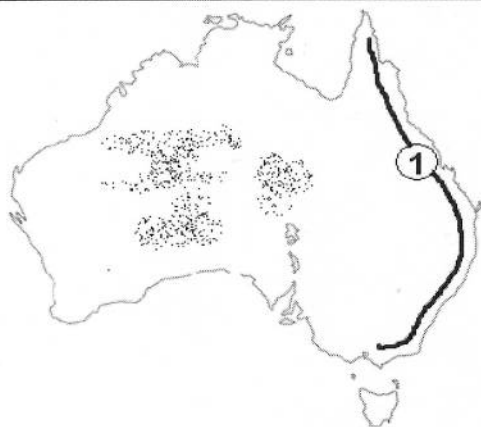




15. Напишете името на държавата, за която се отнася следната характеристика:
„Страната е разположена в Южна Азия и е втора по брой на населението в света. Населението ѝ изповядва индуизма. Тя е световен производител на памук, чай, юта, подправки.“?

Отговор: _____

16. Коя форма на релефа е отбелязана с цифра 1 на картосхемата?



Отговор: _____

ИСТОРИЯ И ЦИВИЛИЗАЦИЯ

Първа част

1. Кои промени в живота на праисторическите хора се характеризират като „неолитна революция“?

- А) изнамирането и добиването на първите метали
- Б) преходът към земеделие и животновъдство
- В) създаването на първите каменни сечива
- Г) откриването на огъня, лъка и стрелата

2. Религията на древните египтяни е политеистична. Какво означава това?

- А) Изграждали големи пирамиди за гробници на фараоните.
- Б) Боговете често се представяли с глава на животно.
- В) Вярвали, че след смъртта на тялото душата продължава да живее.
- Г) Почитали много различни богове.

3. С какво значимо дело свързваме името на вавилонския цар Хамурапи?

- А) унищожаване на могъщата Асирийска империя
- Б) провежда толерантна политика и зачита традициите на завладените народи
- В) въвежда закони, общовалидни във всички подвластни територии
- Г) създава най-голямата империя на Древния изток

4. В кой древен град били изградени Висящите градини на Семирамида – едно от Седемте чудеса на света?

- А) Вавилон
- Б) Мемфис
- В) Персеполис
- Г) Акад

5. Кой от древните народи създава първата монотеистична религия?

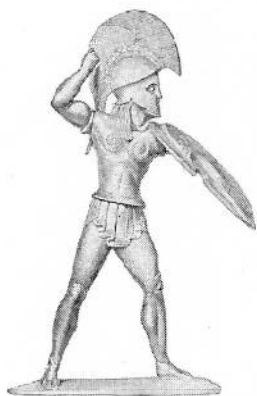
- А) персите
- Б) хетите
- В) асирийците
- Г) евреите

6. За кой съвременен български град, свързан с гръцката колонизация по Черноморското крайбрежие, се отнася следното описание:

Според античните автори колонията била основана през 611 г. пр.Хр. от преселници от Милет и наречена на бог Аполон.

- А) Несебър
- Б) Варна
- В) Созопол
- Г) Поморие

7. Кое от изображенията е на хоплит?



А)



Б)



В)



Г)

8. В коя от двойките *владетел – държава* е допусната грешка?

- А) Соломон – Царство на евреите
- Б) Дарий I – Персия
- В) Тутанхамон – Египет
- Г) Котис I – Асирийско царство

9. Кой от тракийските паметници в България е включен в Списъка на световното културно наследство на ЮНЕСКО?

- А) гробницата край Старосел
- Б) Казанлъшката гробница
- В) Александровската гробница
- Г) гробницата край Мезек

10. С коя цифра на линията на времето е отбелязана битката при Гавгамела?



- А) 1
- Б) 2
- В) 3
- Г) 4

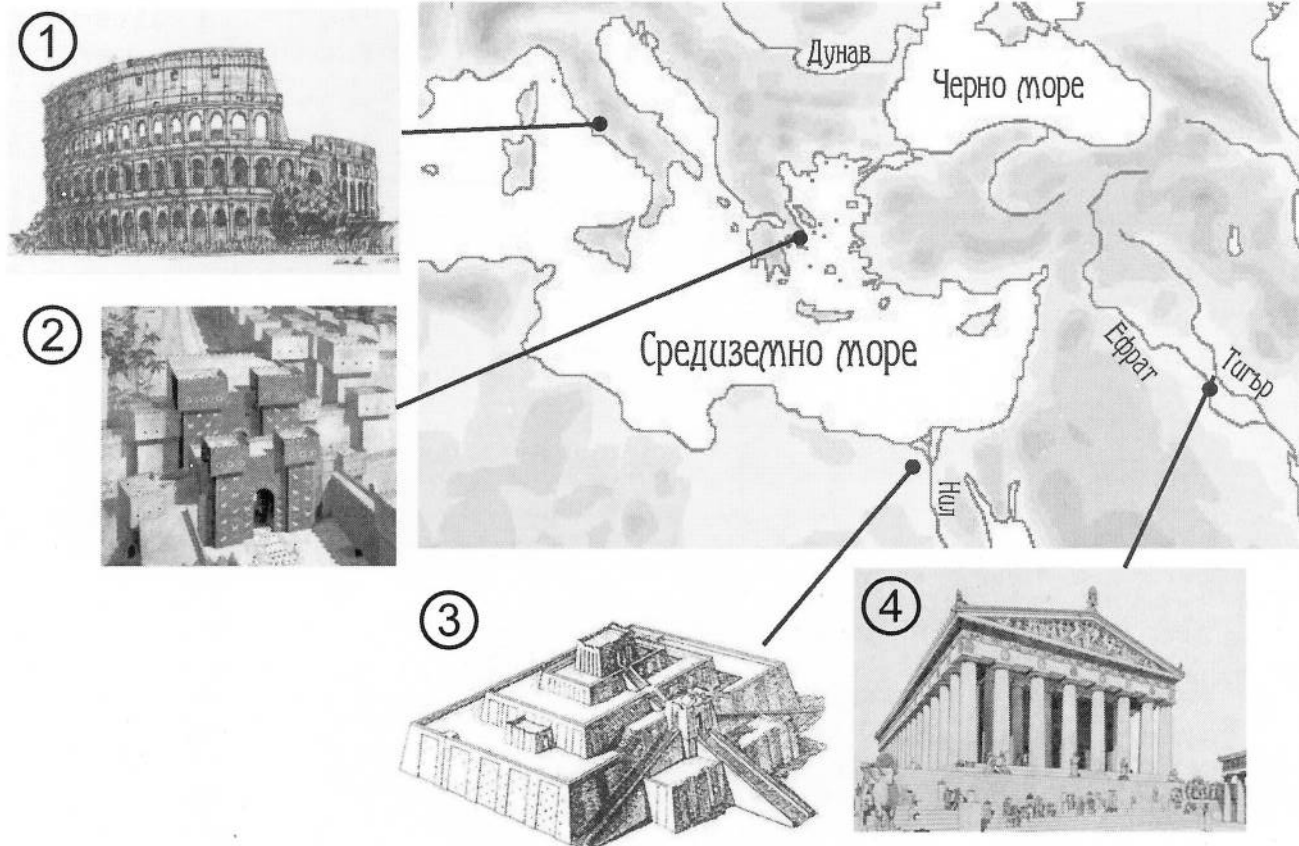
11. Коя от магистратските длъжности в древен Рим е индивидуална и извънредна?

- А) диктатор
- Б) претор
- В) едил
- Г) консул

12. Името на кой римски владетел трябва да бъде поставено в началото на текста?
..... разрешил на християните свободно да изповядват вярата си.
Преместил столицата на империята от Рим във Византион и нарекъл града на свое име.

- А) Теодосий I
- Б) Константин Велики
- В) Юлий Цезар
- Г) Октавиан Август

13. Коя архитектурна забележителност е показана на правилното си място на картата?



- А) 1
- Б) 2
- В) 3
- Г) 4

Втора част

14. Прочетете текста и отговорете на поставените въпроси.

Властта принадлежи на народа – на онези 40 000 граждани, които се събират всяка седмица в народното събрание (Еклесията), за да решават въпросите за мира и войната, за строежите и данъците. Всеки може да каже мнението си и всички гласуват. А във времето между срещите на събраниято Съвет на 500-те контролира работата на другите държавни органи.

А) За управлението на коя древна държава се отнася описанието?

Отговор: _____

Б) Запишете понятието, което отговаря на описания модел на управление.

Отговор: _____

15. Разгледайте историческата карта и отговорете на поставените въпроси.



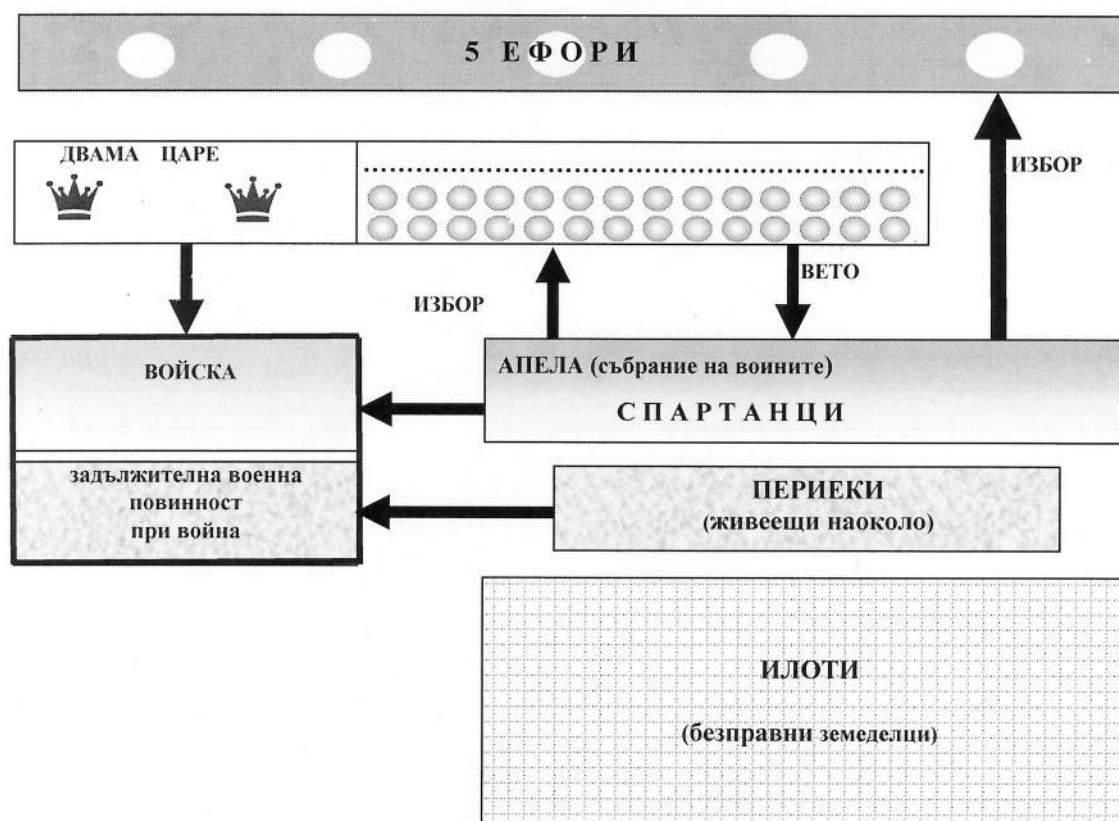
А) Сражения от кой военен конфликт са представени на картата?

Отговор: _____

Б) Как приключва този военен конфликт?

Отговор: _____

16. На мястото на точките в схемата, попълнете пропуснатото название на органа на управление в Древна Спарта.



ПРИМЕРЕН ТЕСТ

**ЗА ВЪНШНО ОЦЕНЯВАНЕ ПО КУЛТУРНО-ОБРАЗОВАТЕЛНА ОБЛАСТ
„ОБЩЕСТВЕНИ НАУКИ, ГРАЖДАНСКО ОБРАЗОВАНИЕ И РЕЛИГИЯ" – VII клас
ЗА УЧЕБНАТА 2012/2013 ГОДИНА**

**ГЕОГРАФИЯ И ИКОНОМИКА
VII клас**

Първа част:

Задача от 1 до 13.

Ключ с верните отговори

ЗАДАЧА №	ОТГОВОР	БРОЙ ТОЧКИ
1.	Б	1
2.	Г	1
3.	Б	1
4.	А	1
5.	В	1
6.	А	1
7.	Г	1
8.	Г	1
9.	Б	1
10.	В	1
11.	А	1
12.	Г	1
13.	Б	1

Втора част

Задача от 14 до 16.

ЗАДАЧА №	ОТГОВОРИ	БРОЙ ТОЧКИ
14.	Двугърба камила	2
15.	Индия	1
16.	Голяма Вододелна планина	2

ИСТОРИЯ И ЦИВИЛИЗАЦИЯ

VII клас

Първа част:

Задача от 1 до 13.

Ключ с верните отговори

ЗАДАЧА №	ОТГОВОР	БРОЙ ТОЧКИ
1.	Б	1
2.	Г	1
3.	В	1
4.	А	1
5.	Г	1
6.	В	1
7.	А	1
8.	Г	1
9.	Б	1
10.	В	1
11.	А	1
12.	Б	1
13.	А	1

Втора част

Задача от 14 до 16.

ЗАДАЧА №	ОТГОВОРИ	БРОЙ ТОЧКИ
14.	А) за Атинския полис; Атински полис; Древна Атина; Атина Б) Демокрация; Демократично управление	2
15.	А) Гръко-персийски войни; Гръко-персийските войни Б) Елините (гърците) победили персите.	2
16.	Герузия; Герусия	1