

ДЪРЖАВНИ ЗРЕЛОСТНИ ИЗПИТИ - 2017 Г.

Резултати, тенденции, изводи

ЮНИ 2017 Г.

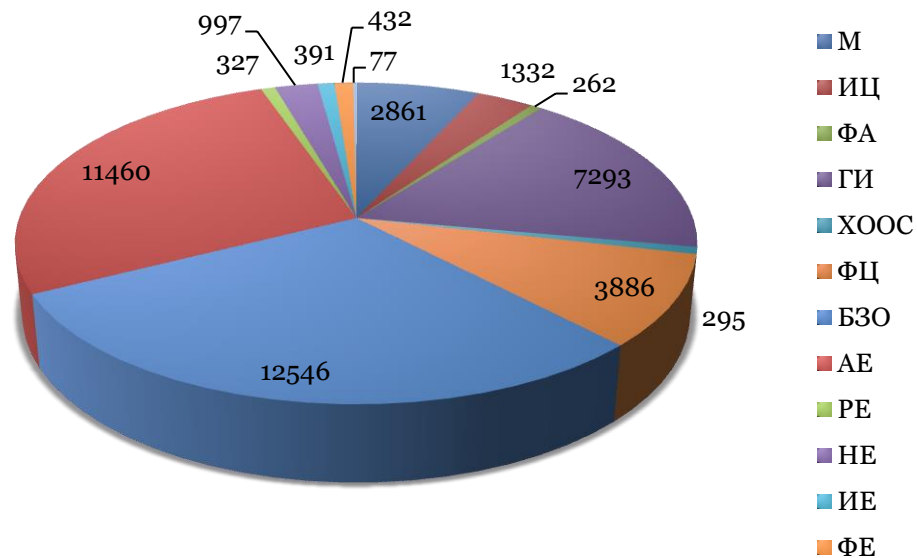
*Министерство на образованието и
науката*

НЯКОИ НОВИ МОМЕНТИ

- **Изпитните варианти бяха разделени в модули, за решаването на които имаше времево ограничение, за да бъдат ограничени възможностите за преписване**
- **Изпитните работи по всички учебни предмети бяха проверени и оценени в електронна среда, като разпределението им се осъществяваше на случаен принцип между оценители от цялата страна при гарантиране на условия за сигурност и обективност на проверката**
- **Зрелостниците от професионалните гимназии имаха възможност да изберат да не се явяват на втори ДЗИ, а вместо него в дипломата им да се впише средноаритметичната оценка от държавните изпити за придобиване на професионална квалификация**

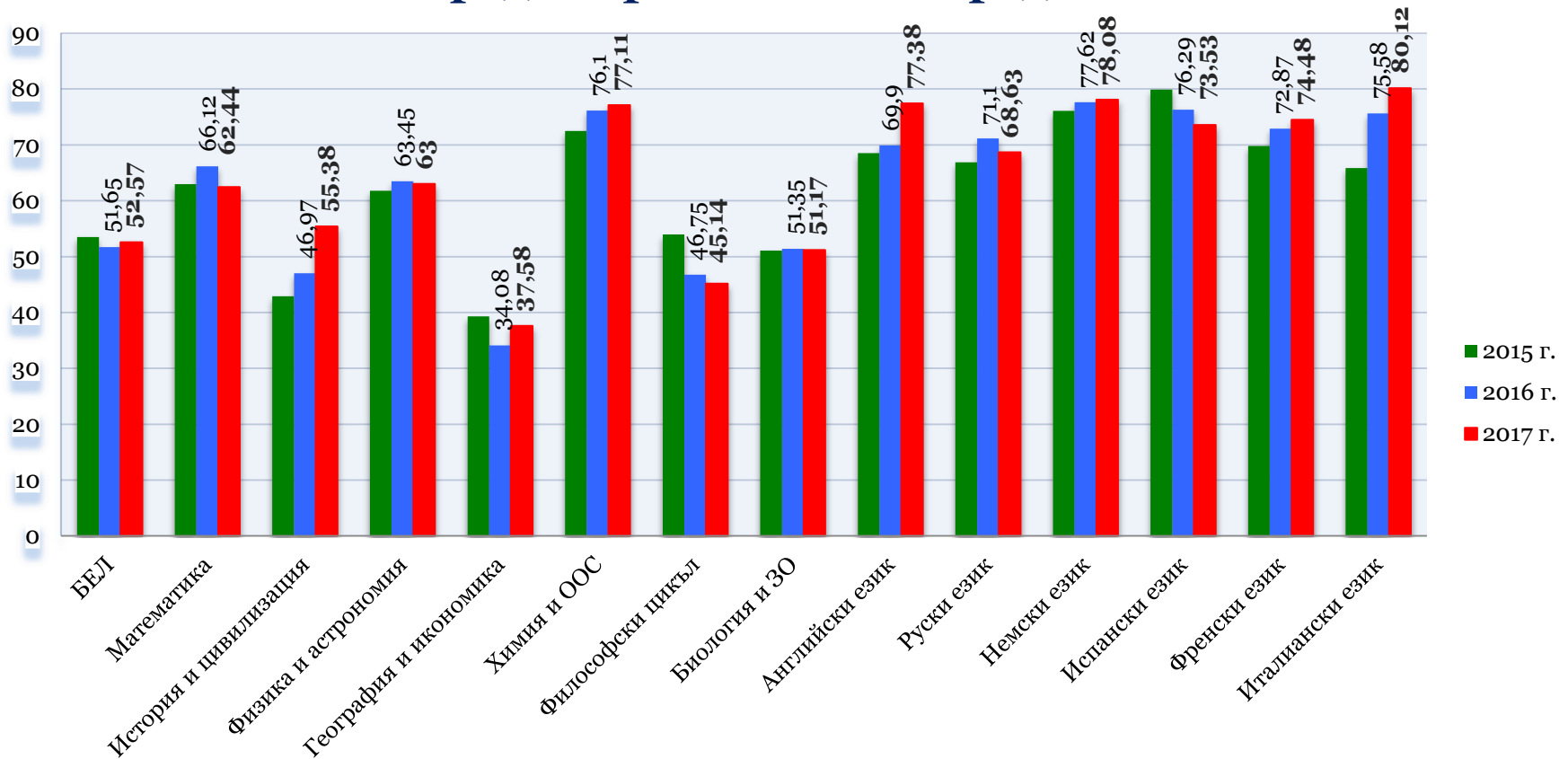
МАЛКО СТАТИСТИКА

	Участвали (%)
ДЗИ БЕЛ	96,5
(ДЗИ БЕЛ допуснати)	96
II ДЗИ	95,2
(II ДЗИ допуснати)	82
ДЗИ по желание	44



РЕЗУЛТАТИТЕ ПО ПРЕДМЕТИ

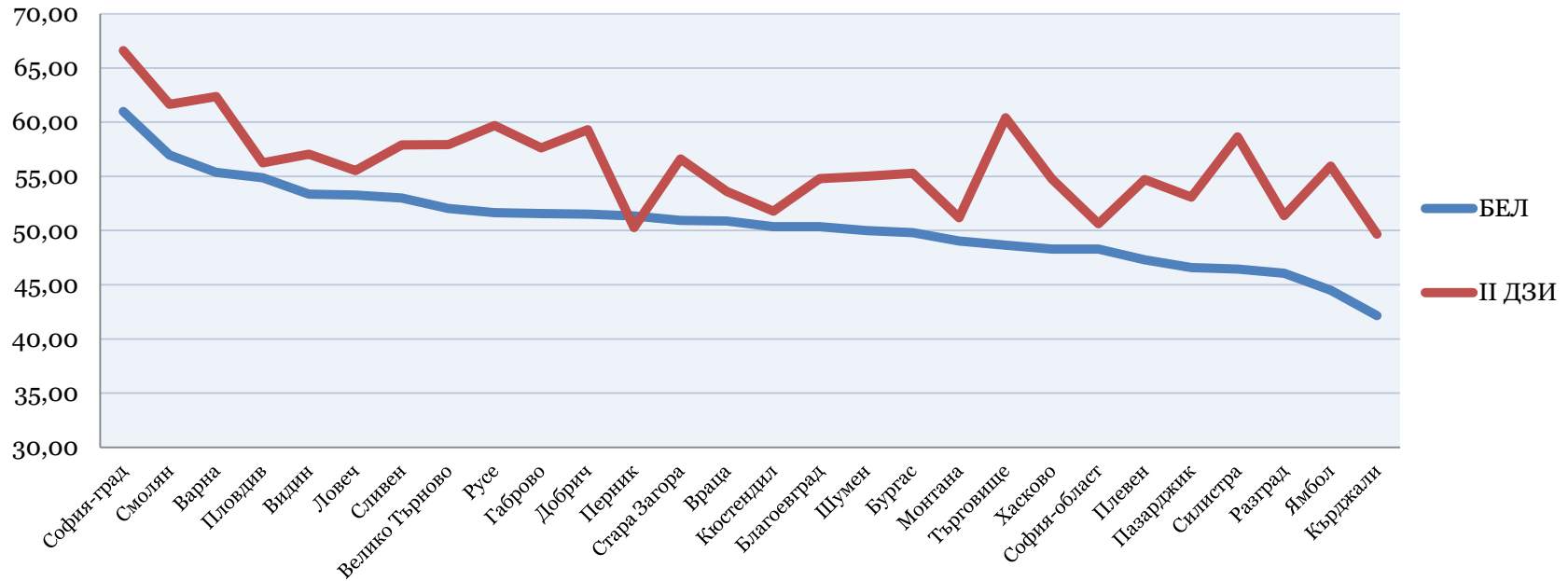
Среден брой точки по предмети



По-висок среден брой точки по предобладаващата част от предметите

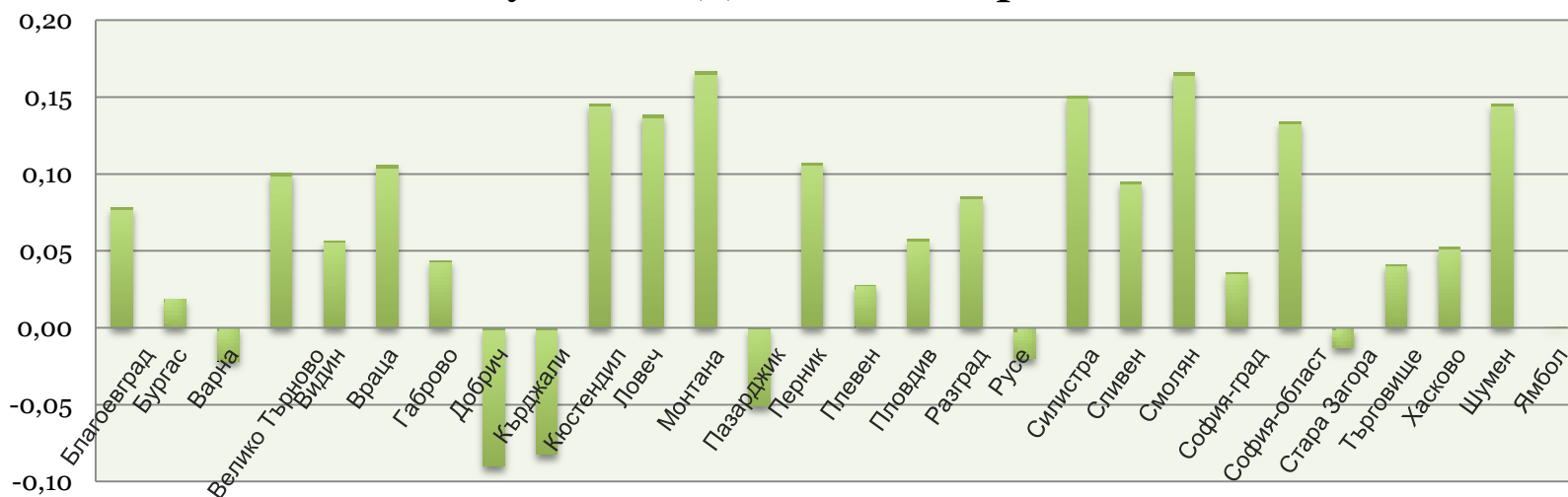
РЕЗУЛТАТИТЕ ПО РЕГИОНИ

Среден брой точки по региони

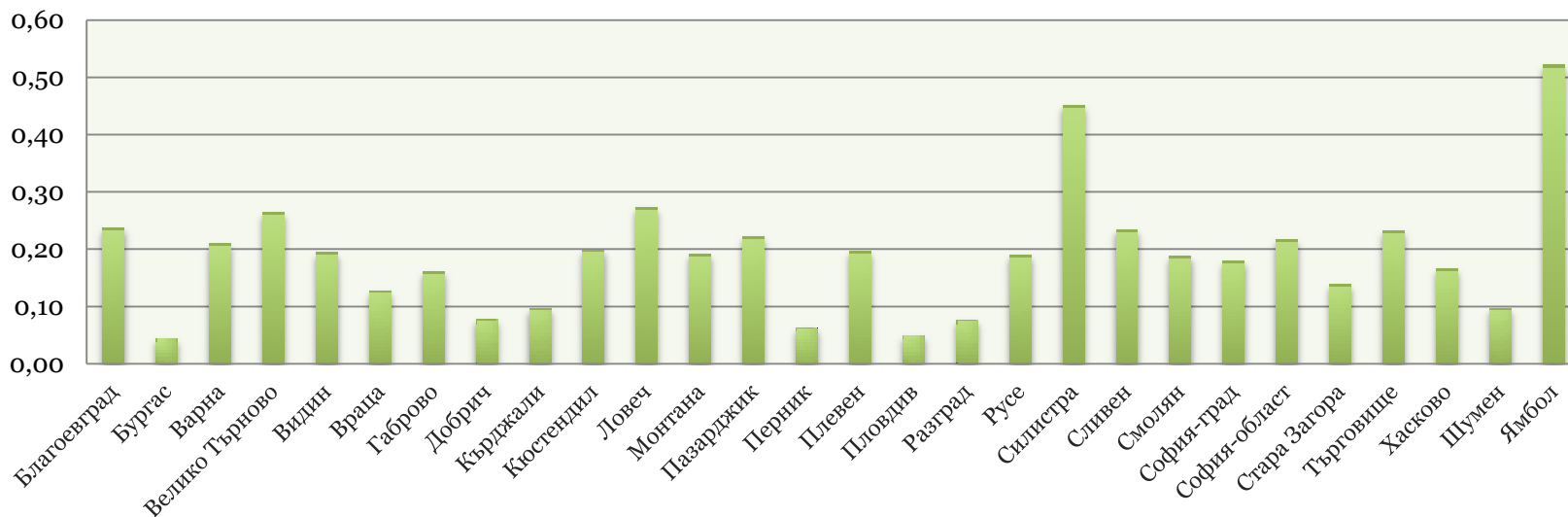


- С най-високи резултати традиционно са София-град, Смолян и Варна
- Средният брой точки по II ДЗИ е по-висок от средния брой точки по БЕЛ в почти всички региони

Разлика в успеха от ДЗИ по БЕЛ спрямо 2016 г.

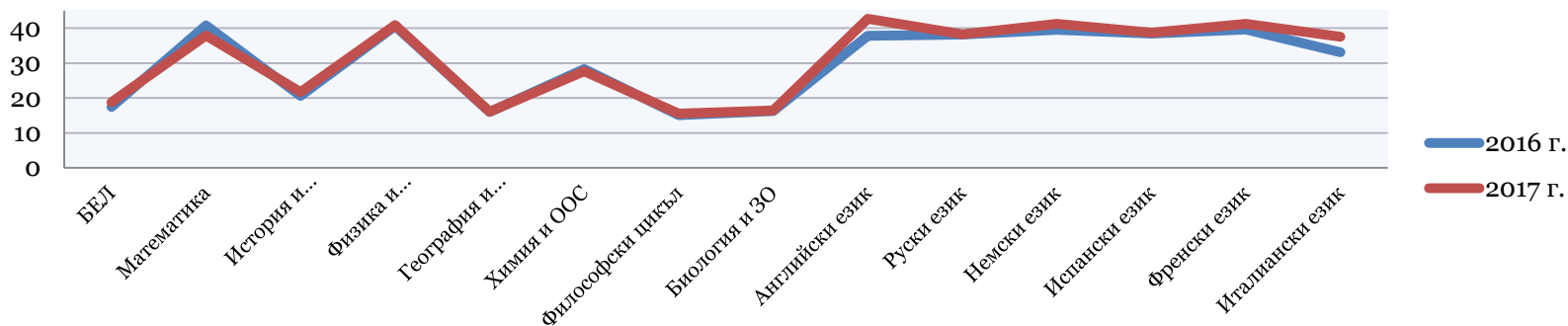


Разлика в успеха от II ДЗИ спрямо 2016 г.

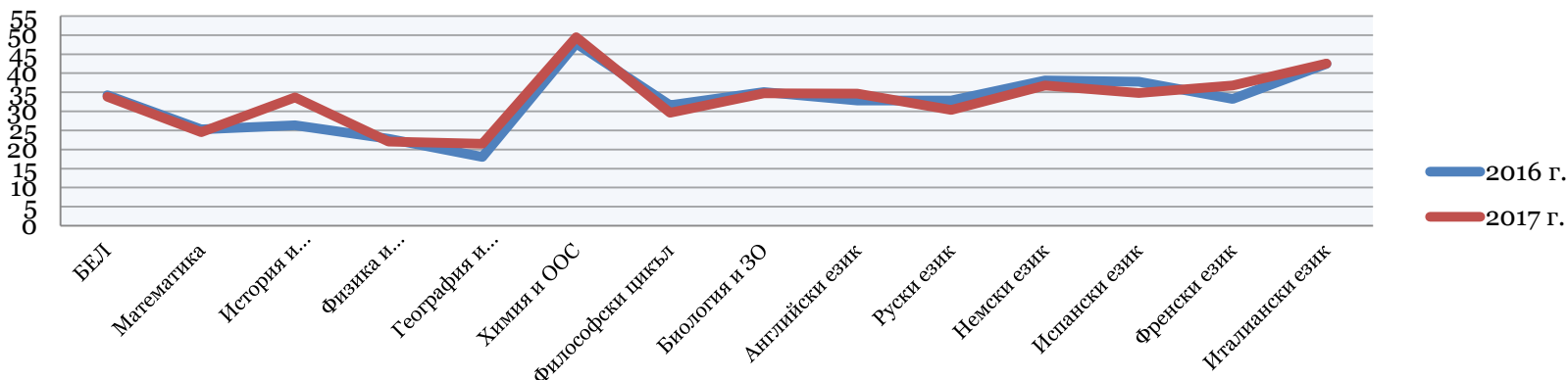


ДЕЛЕНЕТО НА МОДУЛИ

Среден брой точки - въпроси с избираем отговор



Среден брой точки - въпроси със свободен отговор

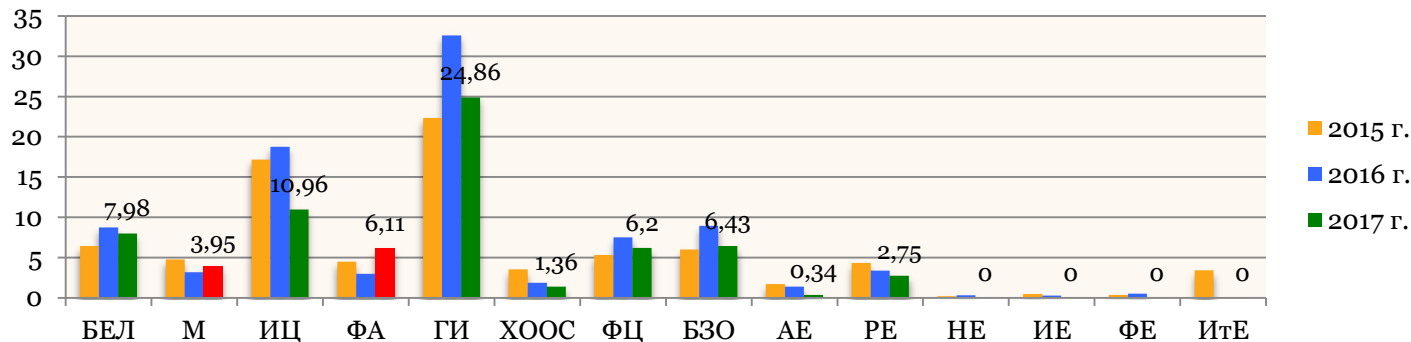


Без значими разлики в средния брой точки на въпросите с избираем и със свободен отговор в сравнение с предходната година

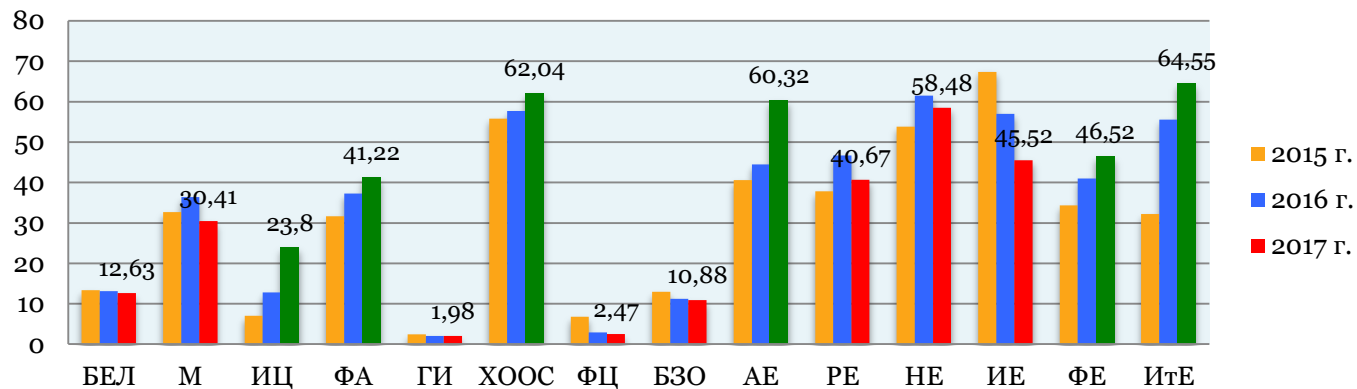
СКАЛА ЗА ОЦЕНЯВАНЕ

Оценки	Точки
Слаб 2	до 22,5 т. вкл.
Среден 3 (3,00 – 3,49)	23 т. – 40,5 т. вкл.
Добър 4 (3,50 – 4,49)	41 т. – 58,5 т. вкл.
Много добър (4,50 – 5,49)	59 т. – 76,5 т. вкл.
Отличен (5,50 – 5,99)	77 т. – 94,5 т. вкл.
Отличен 6	95 т. – 100 т.

Слаби оценки по предмети (%)



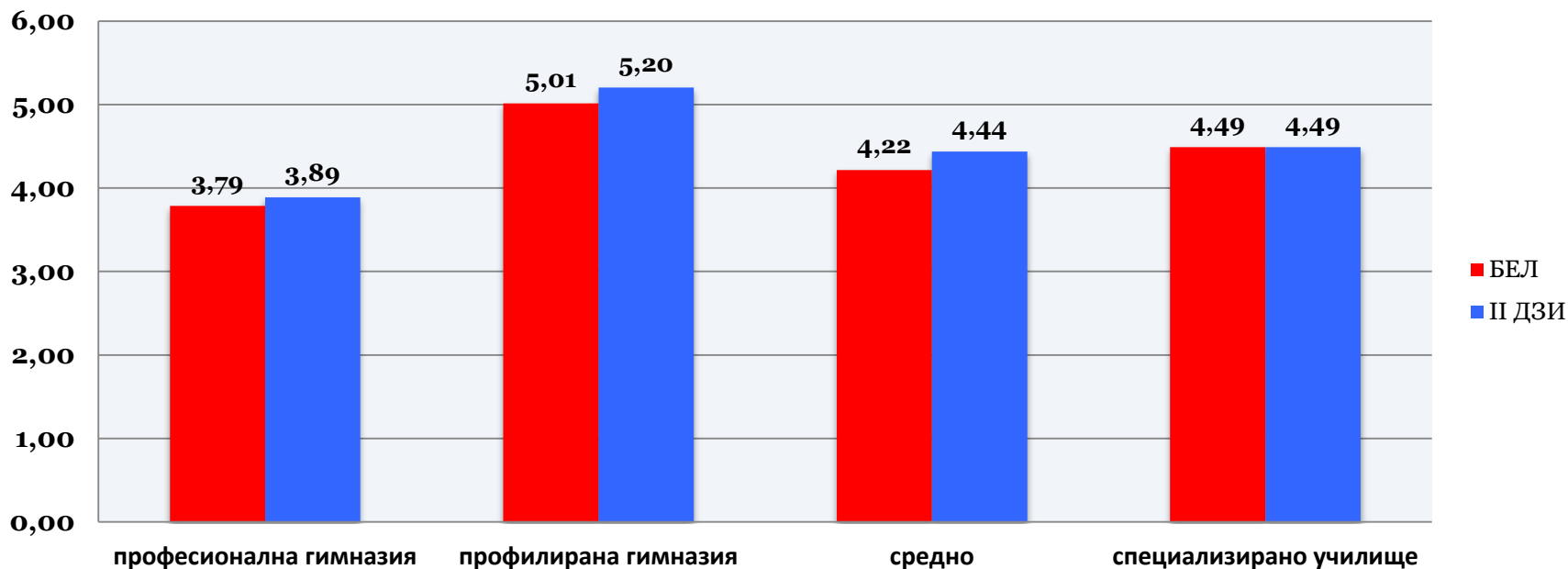
Отлични оценки по предмети (%)



- Слабите оценки намаляват по 12 от 14 учебни предмета (с изкл. на М и ФА)
- Продължава тенденцията за повишаване на процента на отличните оценки по ИЦ, по ФА, по ХООС, по АЕ, по ФЕ и по ИтЕ

РЕЗУЛТАТИ ОТ ДЗИ ПО ВИДОВЕ УЧИЛИЩА

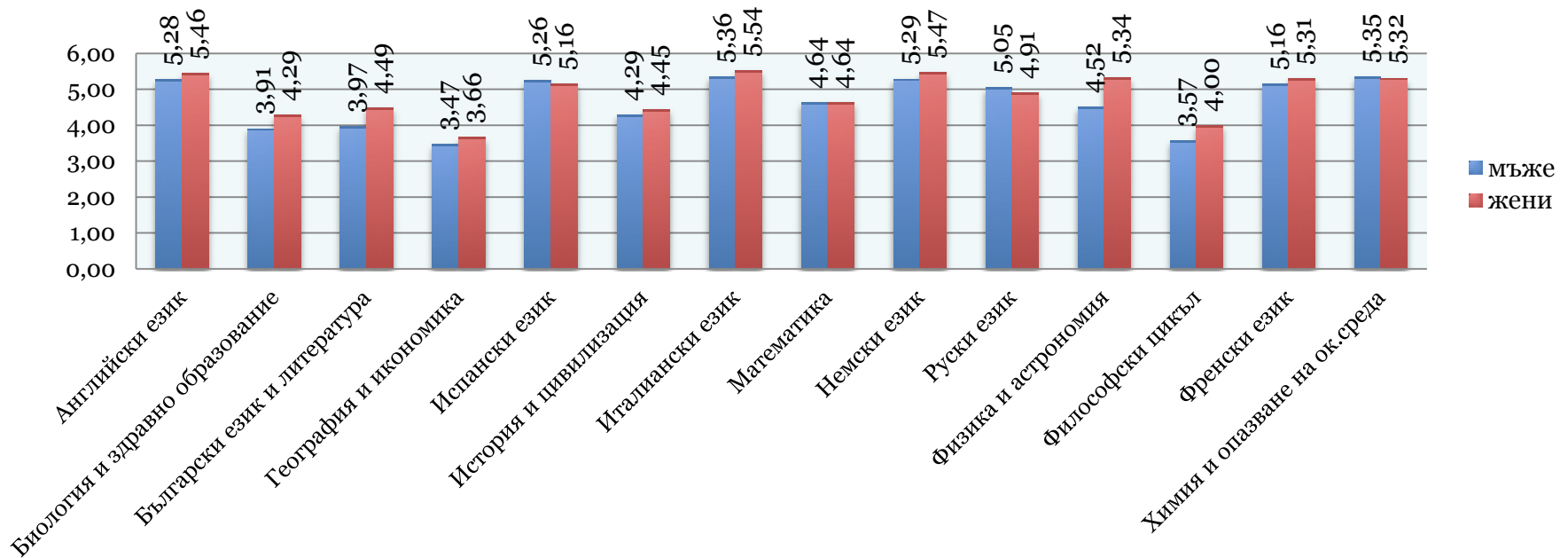
Среден успех по вид училище



- Традиционно с най-високи резултати и на двата ДЗИ са зрелостниците от профилираните гимназии

РЕЗУЛТАТИ ОТ ДЗИ ПО ПОЛ

Среден успех по пол



- Резултатите на жените са по-високи по преобладаващата част от предметите

И ОЩЕ МАЛКО СТАТИСТИКА

	2016 г.	2017 г.
Брой зрелостници със 100 т.	131	18
Брой зрелостници с 0 т.	59	15
Брой зрелостници с по две пълни шестици (6,00)	86	66
Брой зрелостници с по две отлични оценки	4637	4584
Брой зрелостници с по две слаби оценки	2325	1228
Брой зрелостници с 0 т. и на двата ДЗИ	8	0
Брой зрелостници със 100 т. и на двата ДЗИ	0	1
Брой зрелостници с поне една слаба оценка	7466	5882
Брой отлични оценки по БЕЛ	5602	6155
Брой отлични оценки на II ДЗИ	9716	11149
Брой слаби оценки по БЕЛ	4189	3887
Брой слаби оценки на II ДЗИ	6460	3190

СРЕД УЧИЛИЩАТА С НАЙ-ДОБЪР РЕЗУЛТАТ ПО БЕЛ - 2017 г.

(не участват в класацията училища, които имат под 20 зрелостници)

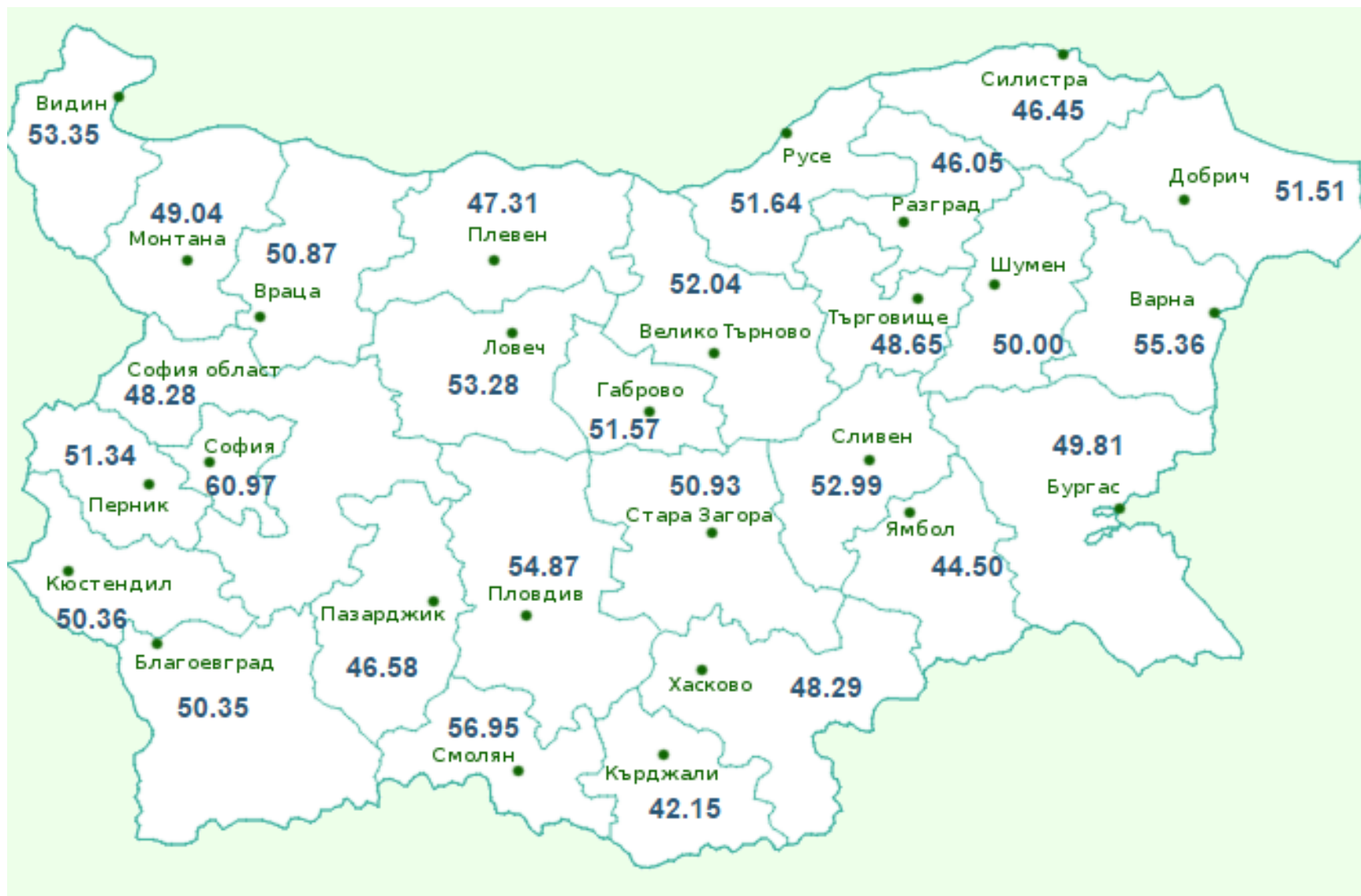
населено място	име на училището	среден успех
София	91.НЕГ "Професор Константин Гълъбов"	5,66
София	73.СУПЧЕ "Владислав Граматик"	5,59
София	164. ГПИЕ "Мигел де Сервантес"	5,59
София	НГДЕК "Константин Кирил Философ"	5,53
Пловдив	Езикова гимназия "Иван Вазов"	5,51
София	АМЕРИКАНСКИ КОЛЕЖ	5,48
София	СМГ "Паисий Хилендарски"	5,47
София	Първа английска езикова гимназия	5,45
Ловеч	Профилирана езикова гимназия "Екзарх Йосиф I"	5,42
Пловдив	Езикова гимназия "Пловдив"	5,42

СРЕД УЧИЛИЩАТА С НАЙ-ДОБЪР РЕЗУЛТАТ НА II ДЗИ г.

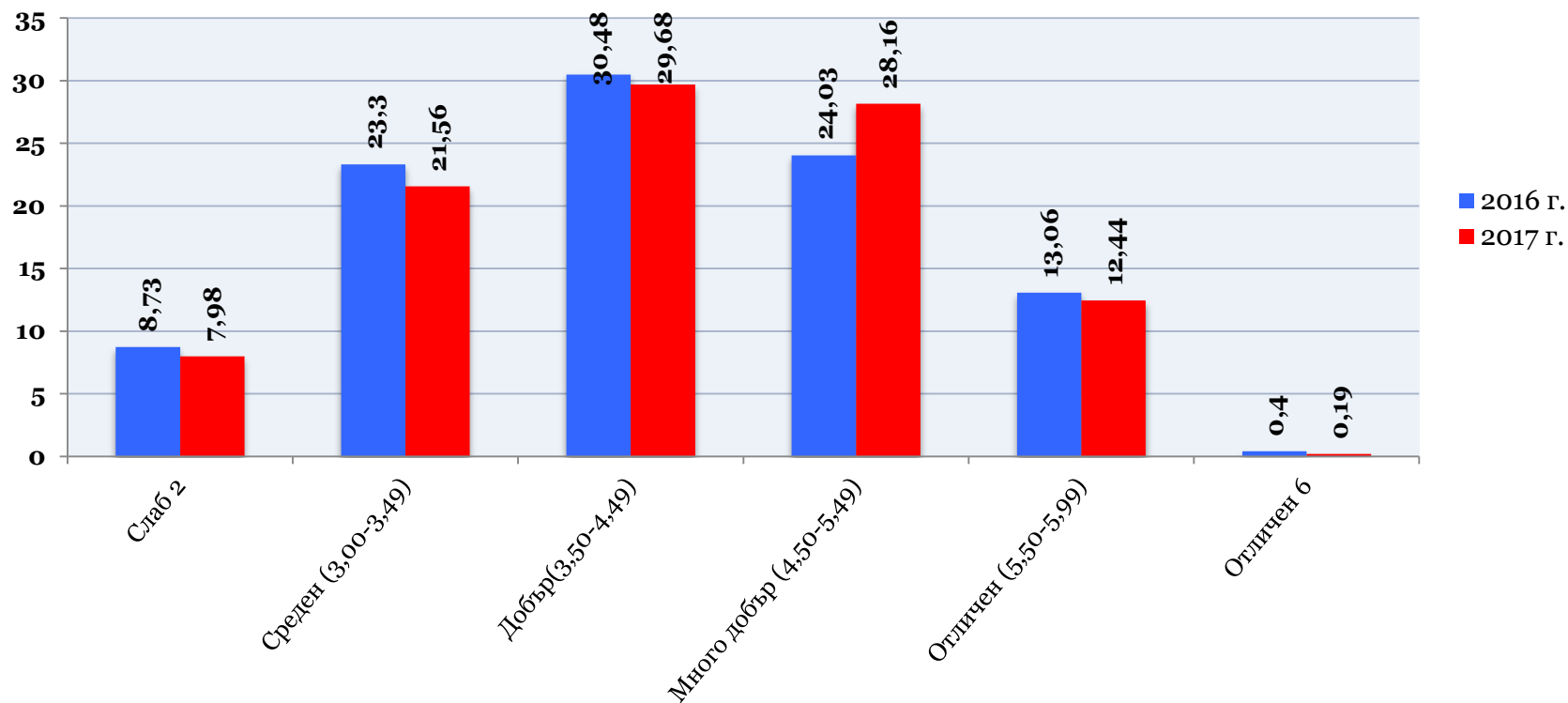
(не участват в класацията училища, които имат под 20 зрелостници)

населено място	име на училището	среден успех
София	АМЕРИКАНСКИ КОЛЕЖ	5,84
София	Първа английска езикова гимназия	5,83
София	ЧГЕХП "ПРОФ. Д-Р В. ЗЛАТАРСКИ"	5,74
Варна	Първа езикова гимназия	5,73
София	91.НЕГ "Проф. Константин Гълъбов"	5,73
София	СМГ "Паисий Хилендарски"	5,69
София	164. ГПИЕ "Мигел де Сервантес"	5,67
Русе	Профилирана английска гимназия "Гео Милев"	5,63
Пловдив	Езикова гимназия "Пловдив"	5,63
София	Втора АЕГ "Томас Джеферсън"	5,62

РЕГИОНАЛНО РАЗПРЕДЕЛЕНИЕ НА РЕЗУЛТАТИТЕ ПО БЕЛ



ОЦЕНКИТЕ ОТ ДЗИ ПО БЕЛ (%)



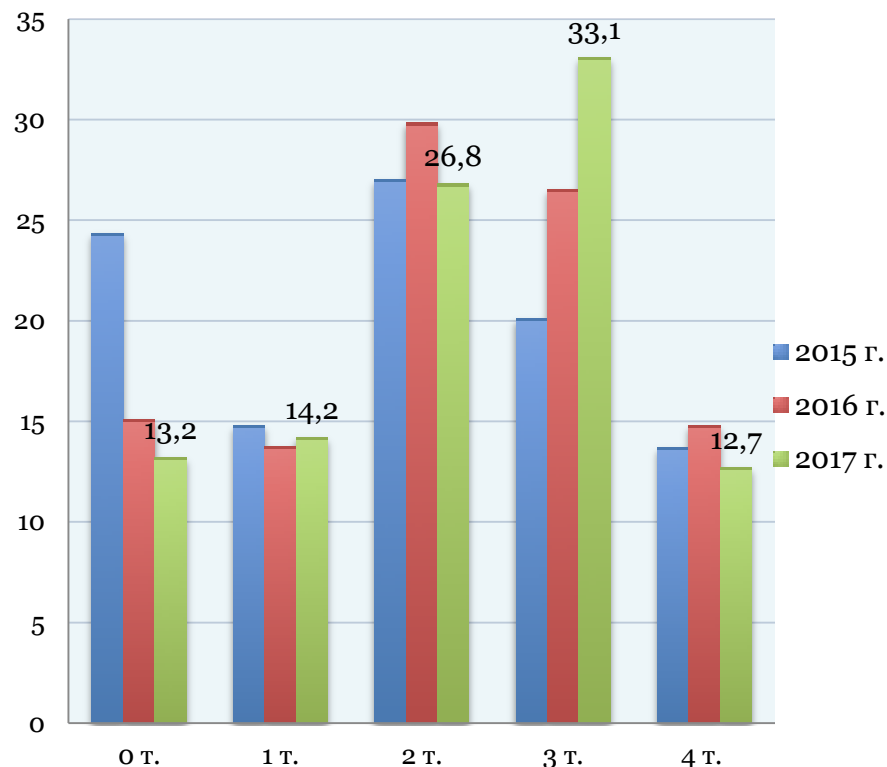
- По-малък процент слаби, средни и добри оценки за сметка на повече много добри оценки

НАБЛЮДЕНИЯ ВЪРХУ 34. ЗАДАЧА

34. В свитъка за свободните отговори запишете сбито и кратко (в резюме) основното в съдържанието на текст 1.

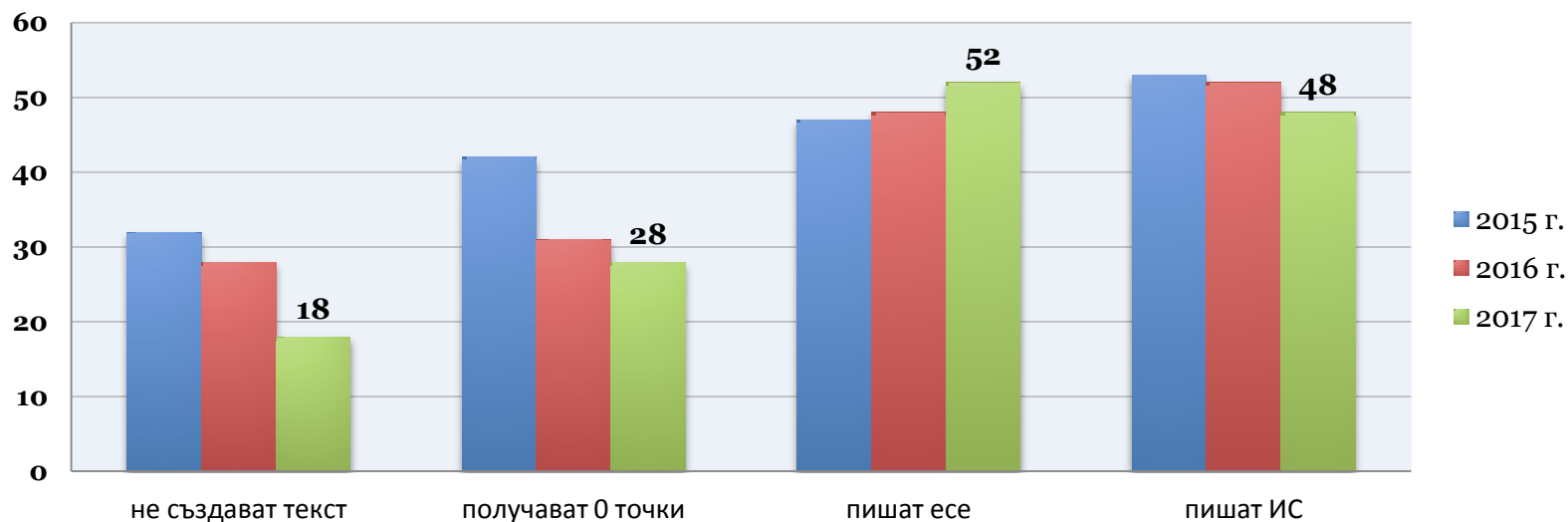
- Намалява процентът на зрелостниците, които не са получили точки
- Увеличава се процентът на зрелостниците, които са получили 3 точки
- Все още не е задоволителен процентът на зрелостниците, които са постигнали максимален резултат

Зрелостници, работили по 34. задача (%)



ИЗВОДИ ВЪРХУ 41. ЗАДАЧА

Зрелостници, работили по 41. задача (%)



- Продължава тенденцията **повече зрелостници да работят** по 41. задача
- Отново се наблюдава почти **хармонично разпределение** между зрелостниците, избрали да пишат **есе**, и онези, които работят върху **интерпретативно съчинение**

НАКРАТКО

- Продължаваща тенденция за **намаляване на броя на явяващите се на ДЗИ**
- **Съизмерим** и в повечето случаи **по-висок среден брой** точки спрямо предходната година
- Най-голям интерес продължават да проявяват към биология и здравно образование, география и икономика и английски език
- **По-високи** резултати по *български език и литература* и по *география и икономика*
- **Незначителен** спад в резултатите по *математика, цикъл “Философия”, руски език и испански език*
- Средната оценка по БЕЛ е **добър 4,13**, а на II ДЗИ – **добър 4,38**
- **По-малко** зрелостници с резултати **в двете крайности** – (0 т. и 100 т., слаб и отличен)
- Традиционно най-висок брой точки по чуждите езици
- Продължаваща **възходяща тенденция** в резултатите по *история и цивилизация, химия и опазване на околната среда, немски език, италиански език, френски език*
- **Увеличава се** процентът на зрелостниците, които **създават текст**
- Разделянето на модули **не е оказало влияние** върху резултатите