

ДЪРЖАВЕН ЗРЕЛОСТЕН ИЗПИТ ПО  
ГЕОГРАФИЯ И ИКОНОМИКА

29 май 2012 г. – Вариант 2

*Отговорите на задачите от 1. до 30. вкл. отбелязвайте в листа за отговори!*

**1. Разстоянието между две селища на картата е 20 см. Мащабът е 1: 4 000 000. Колко е действителното разстояние между двете селища?**

- А) 800 км
- Б) 80 км
- В) 8 км
- Г) 8000 км

**2. Кой почвен тип е азонален?**

- А) червеноземни
- Б) алувиално-ливадни
- В) черноземни
- Г) подзолисти

**3. Коя от посочените природни зони се отличава с голямо количество биомаса, латеритни почви и високи средногодишни температури?**

- А) влажни екваториални гори
- Б) степи
- В) тундра
- Г) ледени пустини

**4. Кой географски регион в света е с най-големи запаси на нефт?**

- А) Северноамерикански
- Б) Източноевропейски
- В) Югозападна Азия
- Г) Африкански регион

**5. Кой демографски показател отразява бързото увеличение на населението в света?**

- А) религиозна структура
- Б) механичен прираст
- В) естествен прираст
- Г) полова структура

**6. Посочете една от най-влиятелните международни организации в света, в която членуват 27 държави?**

- А) ОПЕК
- Б) Организация за африканско единство
- В) НАТО
- Г) Европейски съюз

**7. В коя двойка „страна-форма на управление” има несъответствие?**

- А) Индия-република
- Б) Белгия-република
- В) Великобритания-монархия
- Г) ОАЕ-монархия

**8. Коя от посочените държави е световен лидер в добива и в производството на въглища, и съответно по брой ТЕЦ-ове на твърди горива?**

- А) Бразилия
- Б) Китай
- В) Мексико
- Г) РЮА

**9. Кое от посочените твърдения НЕ е характерно за Япония?**

- А) Сравнително бедна на минерални ресурси.
- Б) Една от най-високо урбанизираните страни в света.
- В) Горите заемат незначителен дял от площта на страната.
- Г) Една от най-развитите страни в света със специализация във високотехнологичните производства.

**10. В кой географски регион земеделието формира най-голям дял от БВП?**

- А) Източноевропейски
- Б) Западноевропейски
- В) Африкански
- Г) Северноамерикански

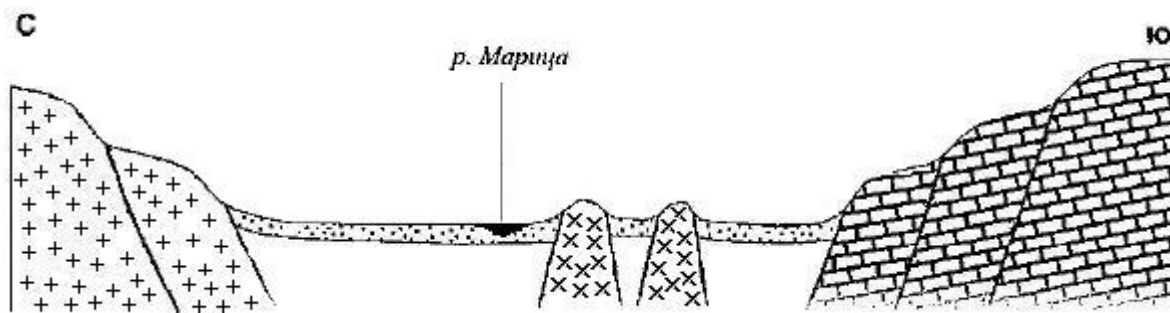
**11. Дължината на границата между България и Румъния е:**

- А) 609 км
- Б) 470 км
- В) 751 км
- Г) 493 км

**12. Коя държавна граница на България се пресича от пътищата Петрич – Струмица, Благоевград – Делчево и Кюстендил – Крива паланка?**

- А) със Сърбия
- Б) с Македония
- В) с Гърция
- Г) с Турция

13. Коя от посочените едри форми на релефа е изобразена на геолого-геоморфоложкия профил?



- А) Дунавска равнина
- Б) Бургаска низина
- В) Предбалкан
- Г) Горнотракийска низина

14. В находището при с. Кошава (област Видин) се добива:

- А) каолин
- Б) мрамор
- В) гипс
- Г) варовик

15. Кой от посочените фактори обуславя сезонното разпределение на валежите по територията на България?

- А) антропогенен фактор
- Б) подстилаща повърхнина
- В) циркуляционен фактор
- Г) релефът като фактор

16. Кои две котловини са разположени в поречието на р. Места?

- А) Самоковска и Кюстендилска
- Б) Разложка и Гоцеделчевска
- В) Благоевградска и Ихтиманска
- Г) Грънска и Казанлъшка

17. За кой тип почви в България се отнася следната характеристика?

*„Формирани са върху езерни утайки и в условията на преходно-континентален климат, ливадно-блатна и дъбова растителност. Благоприятни са за отглеждането на зеленчуци, овощия, технически и зърнени култури.“*

- А) смолници
- Б) черноземни
- В) канелени
- Г) кафяви горски

**18. На базата на местни ресурси рудодобивът и цветната металургия се развиват във:**

- А) Дунавската равнина
- Б) Странджа
- В) Пирин
- Г) Родопи

**19. Най-високата точка на Краищенско-Средногорската област е?**

- А) Черни връх
- Б) Ботев
- В) Богдан
- Г) Еледжик

**20. Планината Родопи се различава от Рила по:**

- А) начина на образуване
- Б) броя на растителните пояси
- В) отсъствието на ледникови форми
- Г) наличието на денудационни заравнености

**21. За коя структура на населението на България се отнася следната характеристика:**

*„Влияе върху социално-икономическото развитие на страната. Има важно значение за качеството и заетостта на трудовите ресурси. Териториалните ѝ различия се дължат на възрастта на населението, условията на труд и социалната среда.“*

- А) полово-възрастова
- Б) етническа
- В) религиозна
- Г) образователна

**22. Кой от посочените съвременни градове е наследник на римско селище?**

- А) Монтана
- Б) Созопол
- В) Карлово
- Г) Панагюрище

**23. Коя от зърнените култури се отглежда основно във високите части на България?**

- А) пшеница
- Б) царевица
- В) ръж
- Г) ечемик

**24. Коя от посочените електроцентрали е ВЕЦ?**

- А) „Бобовдол“
- Б) „Варна“
- В) „Марица-изток 3“
- Г) „Пещера“

**25. В коя от изброените групи всички градове са центрове на тютюнопреработващата промишленост?**

- А) Пловдив, Хасково, Стара Загора, Благоевград
- Б) Враца, Пловдив, Хасково, Стара Загора
- В) Пловдив, Варна, Хасково, Добрич
- Г) Шумен, Хасково, Бургас, Кърджали

**26. Посочете групата от промишлени стоки, формиращи част от износа на страната:**

- А) вино и соди
- Б) захар и каучукови изделия
- В) въглища и товарни автомобили
- Г) тютюн и дизелово гориво

**27. Кое от посочените твърдения за Северозападния регион е вярно?**

- А) Отличава се с най-ниска средна гъстота.
- Б) Силно развита е цветната металургия.
- В) Има специализация в тютюнопроизводството.
- Г) Пресича се от две транспортни магистралаи.

**28. За кой географски регион в България се отнася следната характеристика:**

*„Северната му граница е най-къса и минава по билото на Стара планина. Връзката му със Северна България се осъществява чрез проходите Шипченски и Хаинбоаз.“*

- А) Източен Тракийско-Родопски
- Б) Югоизточен;
- В) Западен Тракийско-Родопски
- Г) Югозападен

**29. За кой географски регион се отнася следната характеристика?**

*„Регионът дава почти половината от производството на ръж и над 90% от производството на ориз. На неговата територия са разположени 60% от запасите на иглолистна дървесина в страната.“*

- А) Югозападен
- Б) Северен Централен
- В) Западен Тракийско-Родопски
- Г) Североизточен Приморски

**30. Троянският манастир, Кърчинското ханче и Покритият мост на Колю Фичето са туристически ресурси, които се намират във:**

- А) Сливенска област
- Б) Пловдивска област
- В) Ловешка област
- Г) Варненска област

Отговорите на задачи от 31. до 38. вкл. запишете в свитъка за свободните отговори!

31. В свитъка на свободните отговори напишете кой глобален проблем е свързан с намаляване на запасите от въглища, нефт и природен газ в света.

32. В свитъка за свободните отговори запишете имената на литосферните плочи, обозначени с номера от 1 до 3 на картосхемата.



33. В свитъка на свободните отговори напишете за коя държава от Западноевропейския регион се отнася следната характеристика:

*„Тя е островна и много слабо заселена. Основен енергиен източник на нейната територия са геотермалните води.“*

34. В свитъка на свободните отговори напишете коя природногеографска област в България се разделя на три части – западна, средна и източна, и в нея се наблюдава ясно изразена вертикална зоналност на растителността, от широколистни гори до пасища и ливади.

35. В свитъка за свободните отговори срещу номера от 1 до 3 вкл. поставете дадените региони според производствената им специализация:

Производствена специализация	Регион
1. Ориенталски тютюн	
2. Череша	
3. Царевица	

Региони: Югозападен, Североизточен Приморски, Източен Тракийско-Родопски

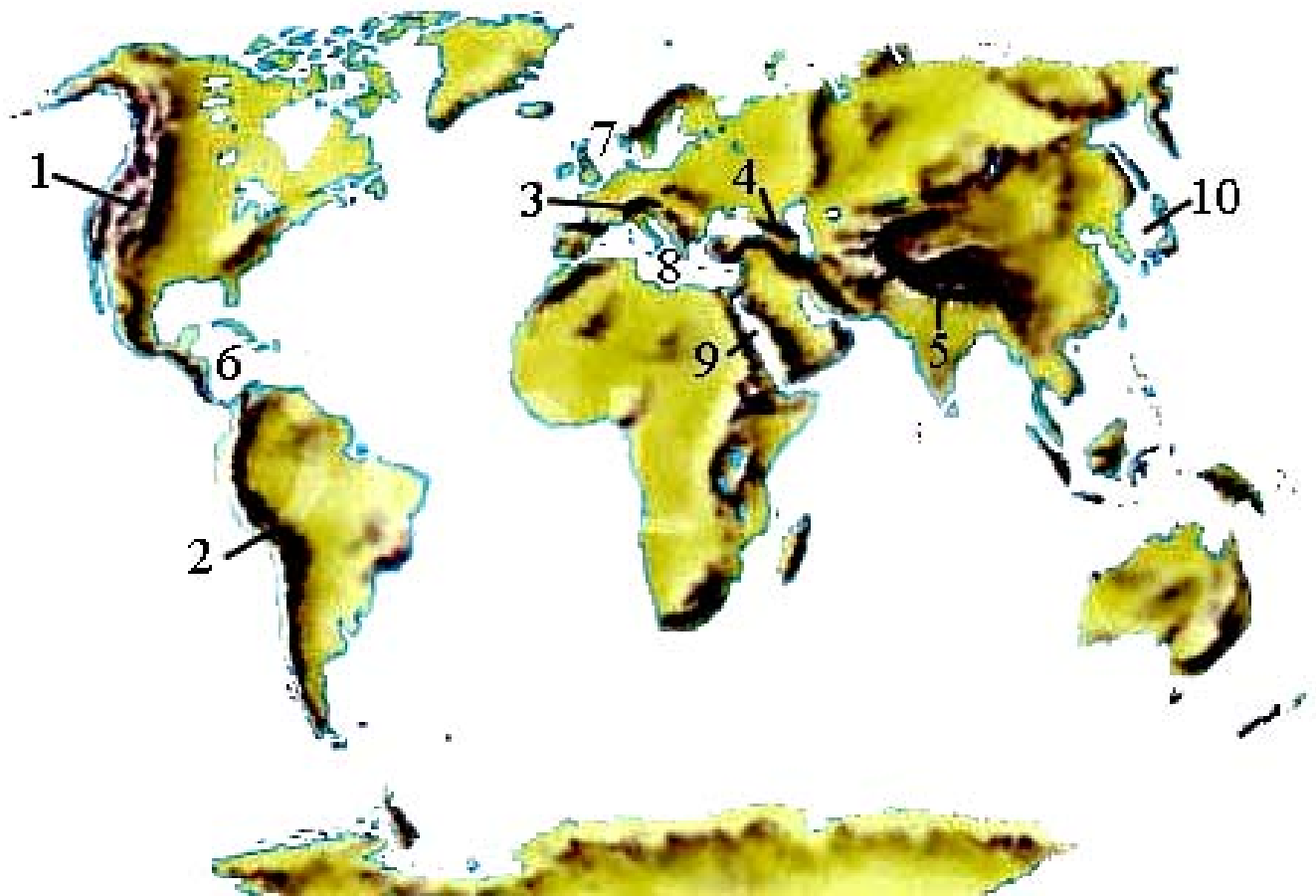
**36. В свитъка за свободните отговори напишете за кой град в България се отнася следната характеристика:**

*„Основан е от римляните под името Абритус. Занаятчийски център през Възраждането с развито абаджийство, кожухарство, сапунджийство. Днес е областен град, център на фармацевтична и стъklarска промишленост.“*

На практическите задачи 37. и 38. вкл. отговорете в свитъка за свободните отговори!

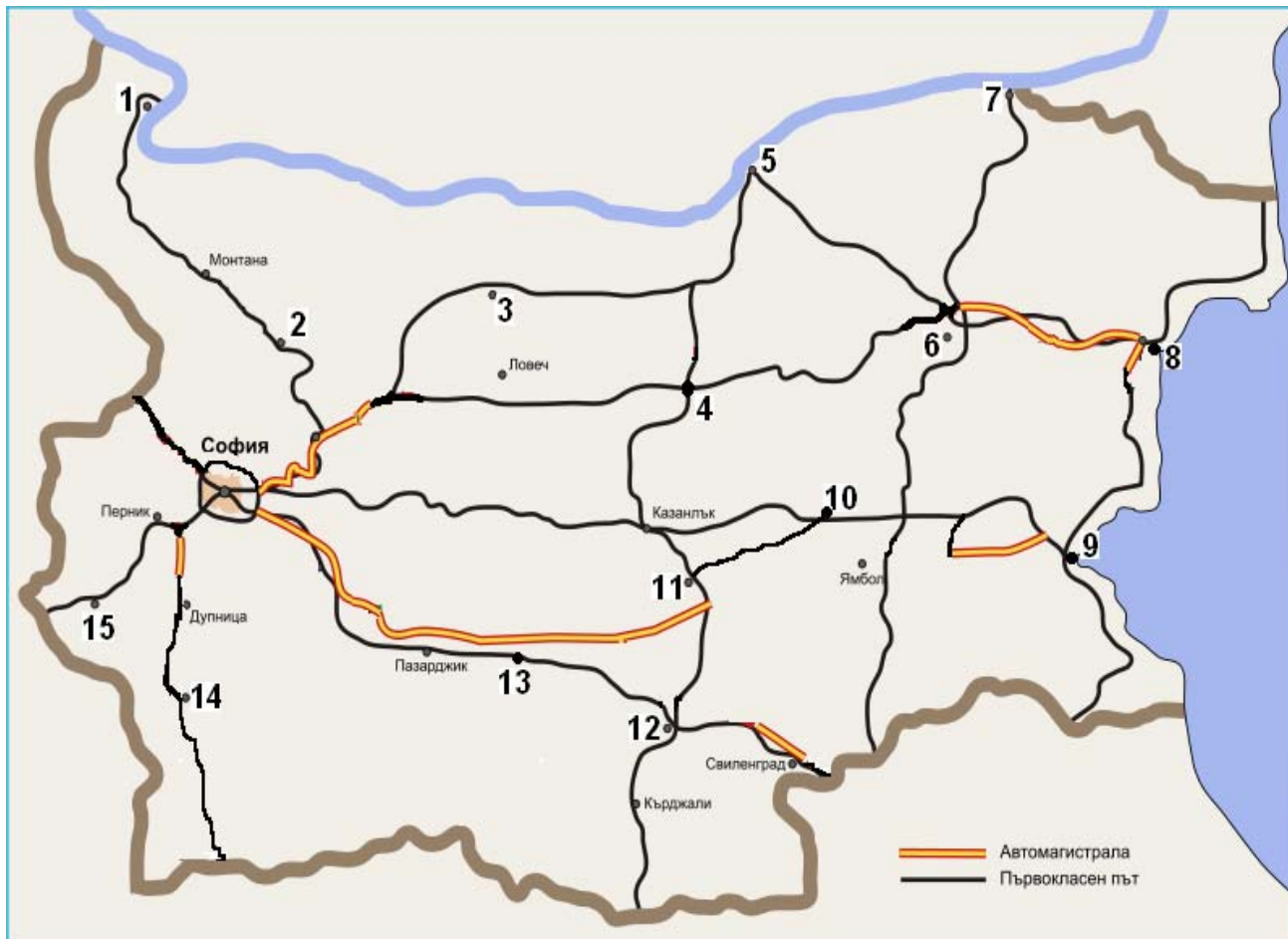
**37. Практическа задача по география на света**

**В свитъка за свободните отговори срещу номера от 1 до 5 вкл. напишете наименованието на планинската верига, а срещу номера от 6 до 10 вкл. – наименованието на съответното море.**



### 38. Практическа задача по география на България

В свитъка за свободните отговори срещу номера от 1 до 15 вкл. напишете наименованията на отбелязаните на картосхемата градове – шосейни центрове.



Писмената разработка напишете в свитъка за свободните отговори на предвиденото за това място!

#### Полезни изкопаеми в България

А) Значение и особености

Б) Количествена и качествена оценка на различните видове:

- изкопаеми горива
- рудни полезни изкопаеми
- нерудни полезни изкопаеми

В) Рационално използване и опазване на околната среда



**МИНИСТЕРСТВО НА ОБРАЗОВАНИЕТО, МЛАДЕЖТА И НАУКАТА**  
**ДЪРЖАВЕН ЗРЕЛОСТЕН ИЗПИТ ПО**  
**ГЕОГРАФИЯ И ИКОНОМИКА**

29 май 2012 г.

ВАРИАНТ № 2

Ключ с верните отговори

<b>Въпрос №</b>	<b>Верен отговор</b>	<b>Брой точки</b>
1.	А	1
2.	Б	1
3.	А	1
4.	В	1
5.	В	1
6.	Г	1
7.	Б	1
8.	Б	1
9.	В	1
10.	В	1
11.	А	1
12.	Б	1
13.	Г	1
14.	В	1
15.	В	1
16.	Б	1
17.	А	1
18.	Г	1
19.	А	1
20.	В	1
21.	Г	1
22.	А	1
23.	В	1
24.	Г	1
25.	А	1
26.	А	1
27.	А	1
28.	А	1
29.	В	1
30.	В	1

31. суровинно-енергиен проблем – 1 точка
32. 1- Северноамериканска; 2- Евроазиатска; 3 - Африканска– 3 точки
33. Исландия – 2 точки
34. Старопланинска природногеографска област – 3 точки
35. ориенталски тютюн – Източен Тракийско – Родопски регион; череша – . Югозападен регион; царевица –Североизточен Приморски регион– 3 точки
36. Разград – 3 точки

37. Практическа задача по *география на света* – 10 точки

1. Кордилери
2. Анди
3. Алпи
4. Кавказ
5. Хималаи
6. Карибско море
7. Северно море
8. Средиземно море
9. Червено море
10. Японско море

38. Практическа задача по *география на България* – 15 точки

1. Видин
2. Враца
3. Плевен
4. Велико Търново
5. Русе
6. Шумен
7. Силистра
8. Варна
9. Бургас
10. Сливен
11. Стара Загора
12. Хасково
13. Пловдив

**14. Благоевград**

**15. Кюстендил**

**Писмена разработка върху география на България – 30 точки**

**Полезни изкопаеми в България**

**А) Значение и особености – 5 точки**

**Б) Количествена и качествена оценка на различните видове – 21 точки**

- изкопаеми горива
- рудни полезни изкопаеми
- нерудни полезни изкопаеми

**В) Рационално използване и опазване на околната среда – 4 точки**