

ВЪНШНО ОЦЕНЯВАНЕ ПО КУЛТУРНО-ОБРАЗОВАТЕЛНА ОБЛАСТ
„ОБЩЕСТВЕНИ НАУКИ, ГРАЖДАНСКО ОБРАЗОВАНИЕ И РЕЛИГИЯ“ – VII клас

26 май 2016 г.

ИСТОРИЯ И ЦИВИЛИЗАЦИЯ

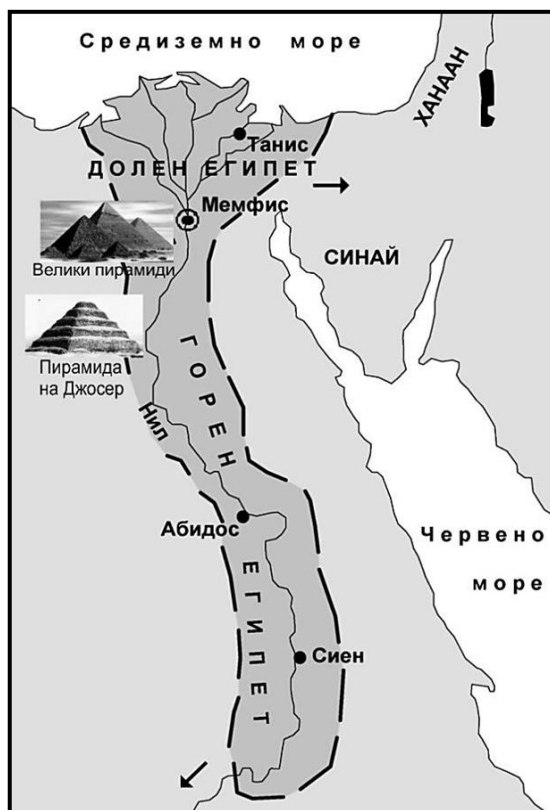
Част първа

1. Кое откритие на праисторическите хора води до тяхното установяване на едно място и изграждането на първите постоянни селища?

- А) огънят
- Б) металите
- В) колелото
- Г) земеделието

2. Кое твърдение отговаря на информацията от картата?

- А) Делтата на р. Нил се намира в Горен Египет.
- Б) Град Абидос е разположен по крайбрежието на Червено море.
- В) Град Мемфис е столица на Египетското царство.
- Г) Пирамидата на фараона Джосер се издига в Синайската планина.



3. Коя цивилизация възниква в Месопотамия *най-рано*?

- А) персийската
- Б) шумерската
- В) египетската
- Г) елинската

4. За вярванията на кой народ се разказва в текста?

„Хората почитали много богове. Вярвали, че животът продължава и в отвъдния свят. Според представите им душата на човека можела да се движи в пространството и отново да влиза в тялото си. Затова запазвали телата на покойниците, като ги превръщали в мумии.“

- А) евреите
- Б) елините
- В) шумерите
- Г) египтяните

5. През 539 г. пр.Хр. персийският цар Кир II завладял Вавилон. През кой период от историята на Древна Елада се е случило това събитие?



- А) Тъмни векове
- Б) Архаичен
- В) Класически
- Г) Елинистически

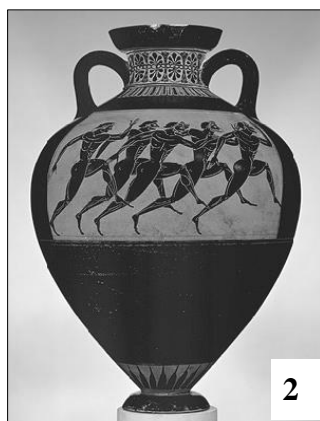
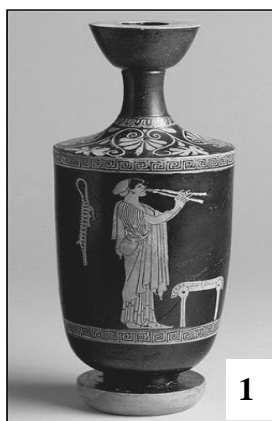
6. Право и отговорност да участват в управлението на елинския полис имат:

- А) чужденците
- Б) гражданите
- В) жените
- Г) робите

7. Какво представлява сфинксът?

- А) дворец на римски император
- Б) шумерски стъпаловиден храм
- В) статуя с тяло на лъв и глава на човек
- Г) гръцка колона с богато украсен капител

8. На кой съд е изобразена дисциплина от Олимпийските игри, провеждани в Древна Елада?



- A) 1
- Б) 2
- В) 3
- Г) 4

9. Възпитанието на децата в кой елински полис е описано в текста?

„Първо те карали децата си да мълчат дълго време, а след това ги учили как да се изразяват с прости думи, кратко и смислено. От името на земята им Лакония дошъл изразът лаконичен отговор.“

По „Успоредни животописи“, Плутарх (II в.)

- A) Тива
- Б) Атина
- В) Милет
- Г) Спарта

10. Кой от градовете в Древна Тракия е колония, основана от елините на Черноморското крайбрежие?

- A) Месамбрия
- Б) Севтополис
- В) Филипополис
- Г) Кабиле

11. За начало на кой календар се приема раждането на Божия син?

- A) християнския
- Б) старогръцкия
- В) египетския
- Г) еврейския

12. Първата пуническа война се водила между Рим и Картаген от 264 до 241 г. пр. Хр. На кой век съответстват тези години?

- А) V в. пр.Хр.
- Б) IV в. пр.Хр.
- В) III в. пр.Хр.
- Г) II в. пр.Хр.

13. На снимката са показани останките от сграда, превърнала се в символ на Рим. Как се нарича тя?

- А) Колизей
- Б) Партедон
- В) Мавзолей
- Г) Пантеон



Част втора

14. Прочетете внимателно текста и отговорете на въпросите:

„В троянския стан се разположиха скоро дошлите траки. Сред тях е цар Рез. Неговите коне са най-хубавите и най-едрите, каквито съм виждал, по-бели от сняг, бързоноги като вихър [...] Той дойде с оръжия златни, огромни и дивни, не прилича на смъртни мъже да ги носят, а на безсмъртните богове.“

Из „Илиада“, Омир, (VIII в. пр.Хр.)

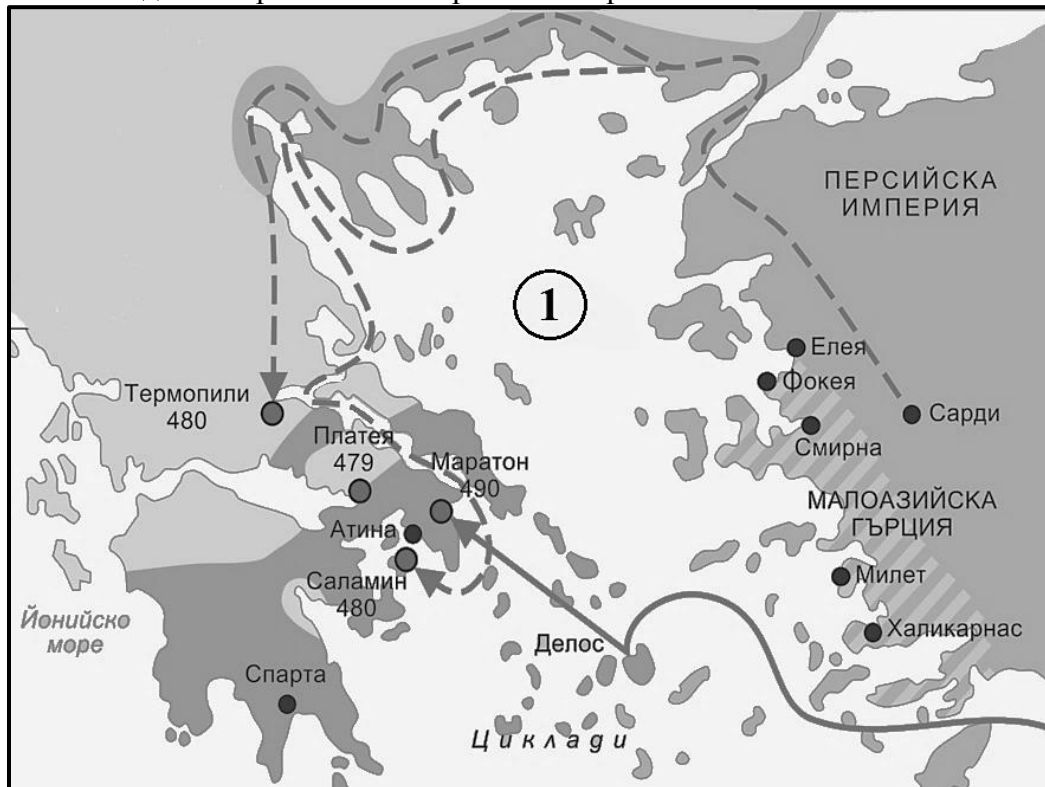
А) По време на кой военен конфликт цар Рез пристига с войската си?

Отговор: _____

Б) С кого авторът сравнява тракийския цар?

Отговор: _____

15. Разгледайте картата и отговорете на въпросите:



А) За кой продължителен военен конфликт съдържа информация картата?

Отговор: _____

Б) Кое море е отбелязано с цифра 1 на картата?

Отговор: _____

16. Разгледайте изображенията, които са от различни епохи, но са свързани с изкуство, чието начало е поставено в Древна Елада. Кое е това изкуство?



Отговор: _____

ГЕОГРАФИЯ И ИКОНОМИКА

Първа част

1. Къде фотографът е направил през 2010 г. тази снимка на действащ вулкан в Азия?

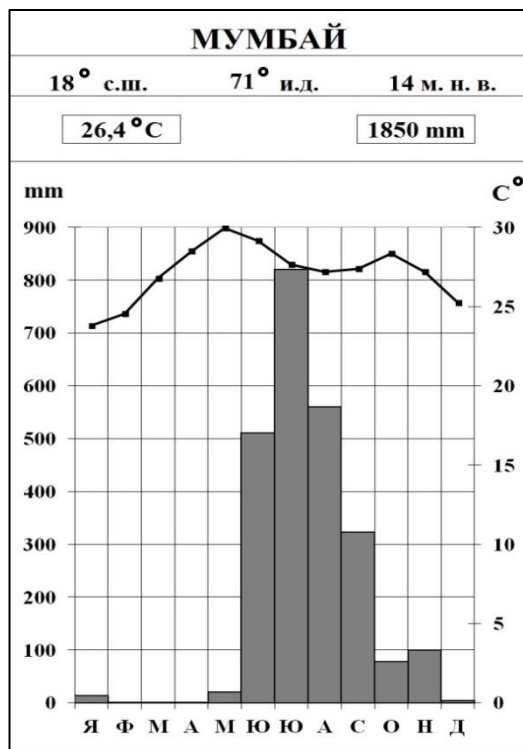
- А) на Арабския полуостров
- Б) на полуостров Индостан
- В) на полуостров Мала Азия
- Г) на Малайския архипелаг



Източник: <https://en.wikipedia.org>

2. С помощта на климатограмата планирайте през кой месец ще пътувате за индийския град Мумбай, за да избегнете дъждовния период там?

- А) през месец февруари
- Б) през месец юли
- В) през месец август
- Г) през месец септември



3. Защо летните наводнения са общо и типично ежегодно явление за много реки от полуостров Индокитай и полуостров Индостан?

- А) Почти цялата им територия е високопланинска.
- Б) Те са под влияние на сухите югоизточни пасати.
- В) Те са под влияние на летния влажен мусон.
- Г) Разположени са на север от Екватора.

4. Кое твърдение се отнася както за планинската природна област на Азия, така и за същата област на Австралия?

- А) Включва много върхове над 8 000 m надморска височина.
- Б) Обхваща обширни територии със съвременни ледници.
- В) Обхваща половината от територията на континента.
- Г) Обхваща всички високи планини в континента.

5. По данните от таблицата за неграмотното население в някои страни в Азия, определете кое е вярното твърдение за него?

- А) Силно развитите страни са с най-малък дял неграмотно население.
- Б) Силно развитите страни са с голям дял неграмотно население.
- В) Слабо развитите страни са с малък дял неграмотно население.
- Г) Страните не се различават по дял на неграмотното си население.

Страни	Дял на неграмотното население (в %) от цялото население (2015 г.)
Китай	4
Индия	28
Бангладеш	39
Южна Корея	0
Япония	0
Афганистан	62

Източник: UNESCO

6. По кръговата диаграма определете кои две азиатски страни произвеждат повече от половината чай в света за 2010 г.?

- А) Турция и Индонезия
- Б) Индия и Индонезия
- В) Индия и Китай
- Г) Китай и Турция



7. Кое твърдение се отнася едновременно както за Япония, така и за Китай?

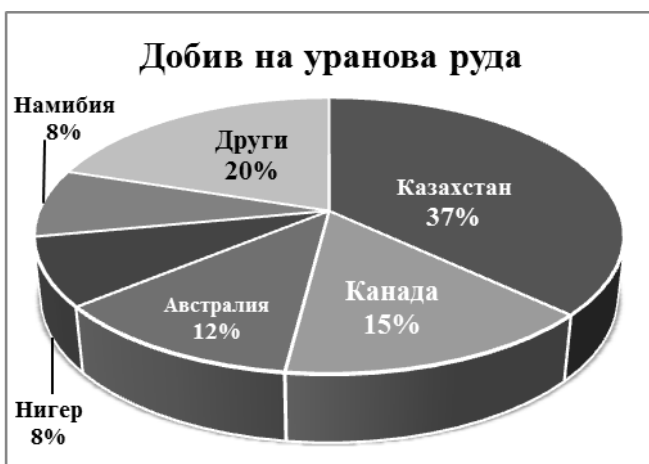
- А) По форма на управление те са монархии.
- Б) Основната им религия е християнството.
- В) Богати са на горивни полезни изкопаеми.
- Г) Те са силно развити промишлени държави.

8. Коя икономическа дейност най-силно замърсява водите на Индийския океан и така застрашава екологичното му равновесие?

- А) прекомерният крайбрежен риболов
- Б) туризмът и практикуването на сърф
- В) добивът и транспортирането на нефт
- Г) изграждането на големи пристанища

9. По добив на коя руда Австралийският съюз е на първо място в света през 2012 г. според дадените диаграми?

- А) алуминиева руда (боксит)
- Б) никелови руди
- В) уранова руда
- Г) злато



Източник: <http://www.ga.gov.au>

10. Коя природна зона в Австралия е най-обширна и заема над 70% от територията на континента?

- А) зоната на влажните вечнозелени гори
- Б) зоната на саваните
- В) зоната на пустините и полупустините
- Г) зоната на широколистните гори

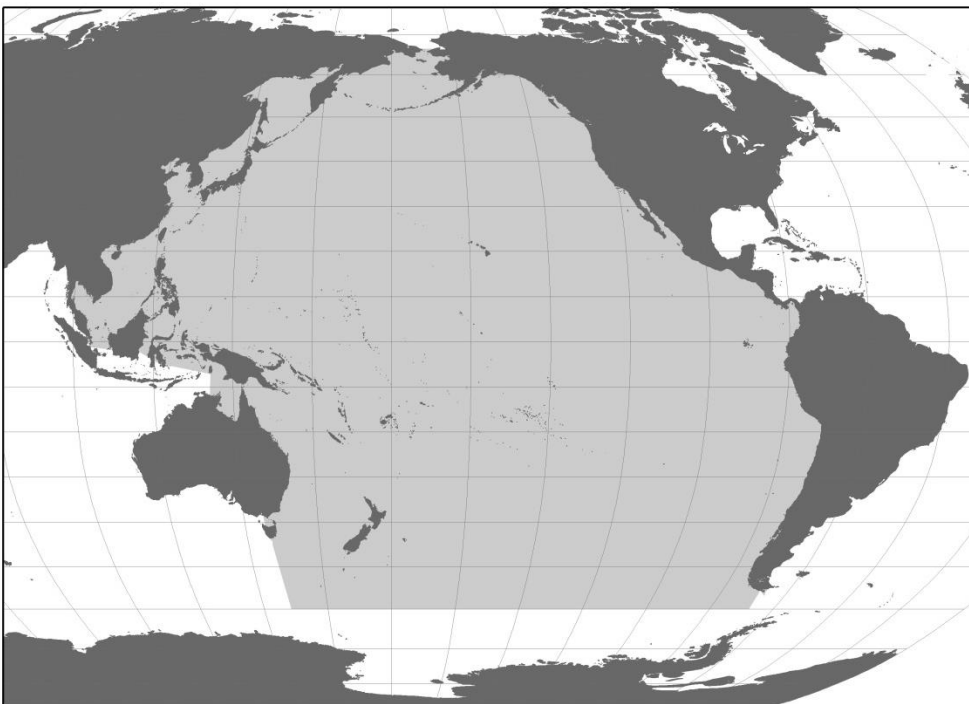
11. С кой вид транспорт Австралийският съюз основно осъществява вноса и износа си с другите страни?



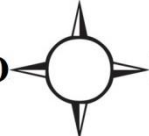

- А) железопътния
- Б) автомобилния
- В) въздушния
- Г) морския

12. Кое природно бедствие възниква в резултат на честите земетресения в Тихия океан и се явява заплаха за островите на Океания?

- А) обширни горски пожари
- Б) големи вълни цунами
- В) трайни засушавания
- Г) мощни тайфуни

13. Кой компас ще изберете да поставите върху картосхемата на Тихия океан, така че тя да бъде правилно ориентирана спрямо посоките на света?



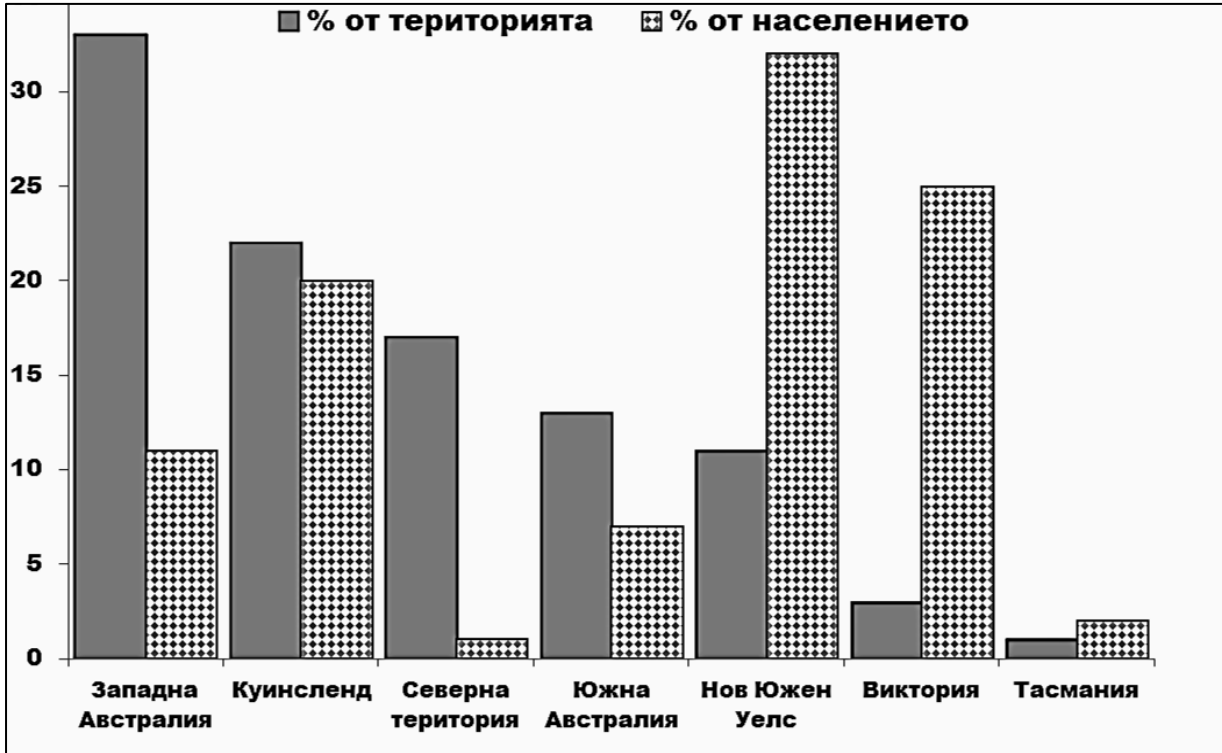
- А)  Ю
- Б)  Ю
- В)  Ю
- Г)  Ю

Втора част

14. А. Разгледайте диаграмата (фиг.1) и запишете кой австралийски щат е едновременно както с голям процент от населението, така и с голям процент от територията на Австралийския съюз?

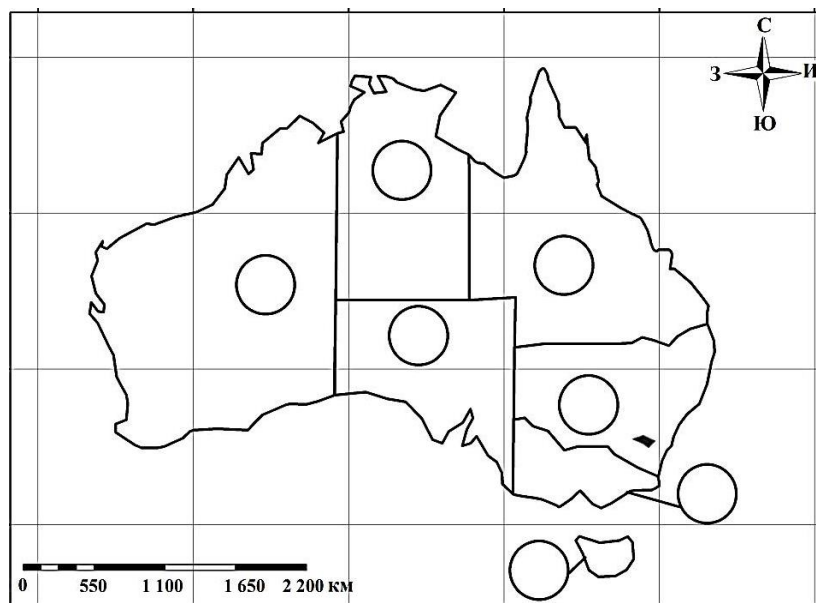
Отговор: _____

Фиг.1 Дял на австралийските щати от населението и територията на страната (в %)

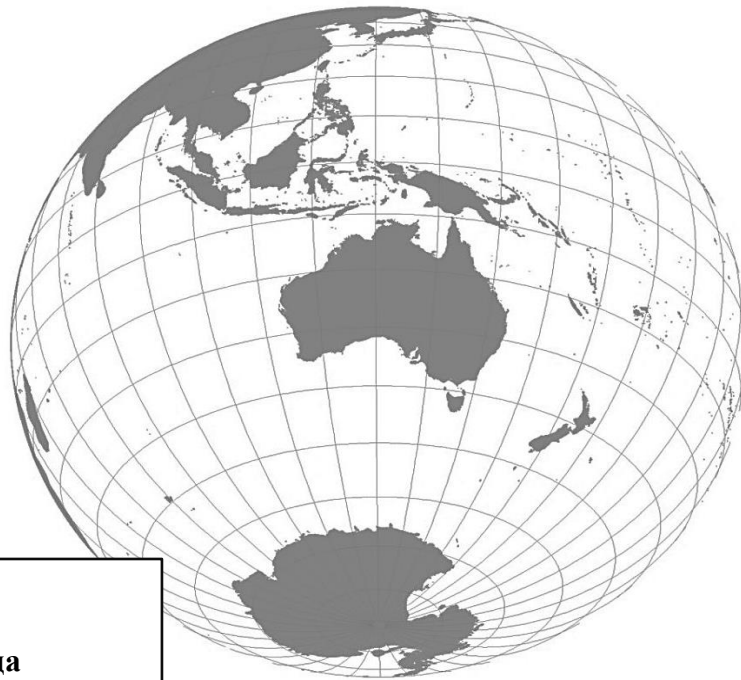


Източник: <http://www.australia.gov.au>

14. Б. По диаграмата (фиг.1) определете кой австралийски щат е с най-малък процент население и територия? Означете го върху картосхемата с цифров код 1 в съответното кръгче .



15. А. На картосхемата са изобразени някои от континентите на Земята. Открийте континента Антарктида и запълнете територията му с този знак Х Х Х.



Легенда:

XXX

- Антарктида

15. Б. Кой от обитателите на ледените пустини няма да видят на Антарктида българските полярни изследователи? Запишете името му.

Отговор: _____



16. По пътищата на кой континент единствено ще видите следния предупредителен знак?

Отговор: _____



ВЪНШНО ОЦЕНЯВАНЕ ПО КУЛТУРНО-ОБРАЗОВАТЕЛНА ОБЛАСТ
„ОБЩЕСТВЕНИ НАУКИ, ГРАЖДАНСКО ОБРАЗОВАНИЕ И РЕЛИГИЯ“ – VII клас

26 май 2016 г.

ИСТОРИЯ И ЦИВИЛИЗАЦИЯ

Първа част:

Задача от 1 до 13.

Ключ с верните отговори

ЗАДАЧА №	ОТГОВОР	БРОЙ ТОЧКИ
1.	Г	1
2.	В	1
3.	Б	1
4.	Г	1
5.	Б	1
6.	Б	1
7.	В	1
8.	Б	1
9.	Г	1
10.	А	1
11.	А	1
12.	В	1
13.	А	1


Втора част

Задача от 14 до 16.

ЗАДАЧА №	ОТГОВОРИ	БРОЙ ТОЧКИ
14.	А) Троянската война Б) с безсмъртните богове/ с боговете	2
15.	А) Гръко-персийските войни Б) Егейско море	2
16.	театър	1

Максимален брой точки на теста по *История и цивилизация*: 18

ГЕОГРАФИЯ И ИКОНОМИКА
КЛЮЧ ЗА ВЕРНИТЕ ОТГОВОРИ

<u>Първа част:</u>	Верен отговор	Брой точки
Задача 1	Г) на Малайския архипелаг	1
Задача 2	А) през месец февруари	1
Задача 3	В) Те са под влияние на летния влажен мусон.	1
Задача 4	Г) Обхваща всички високи планини в континента.	1
Задача 5	А) Силно развитите страни са с най-малък дял неграмотно население.	1
Задача 6	В) Индия и Китай	1
Задача 7	Г) Те са силно развити промишлени държави.	1
Задача 8	В) добивът и транспортирането на нефт	1
Задача 9	А) алуминиева руда (боксит)	1
Задача 10	В) зоната на пустините и полупустините	1
Задача 11	Г) морския	1
Задача 12	Б) големи вълни цунами	1
Задача 13	Г) 	1

<u>Втора част</u>	А) (щата) Куинсленд	1
	Б) На ученика се присъжда една точка, ако цифровият код 1 е поставен в кръгчето на австралийския щат Тасмания	1
Задача 14	А) На ученика се присъжда една точка, ако територията на Антарктида е запълнена (означена еднократно) с този знак XXX (или с някакъв друг) или в контурите на континента е написано името му.	1
	Б) (бяла, полярна) мечка	1
Задача 15	А) Австралия	1
Задача 16	А) Австралия	1

Максимален брой точки от теста по География и икономика: 18