

03/1740



РЕПУБЛИКА БЪЛГАРИЯ
Министерство на образованието и науката

№ 0208-268
03.12 2014 г.

ДО
Г-ЖА АСЯ СТОЯНОВА
ГЛАВЕН СЕКРЕТАР НА МИНИСТЕРСТВО
НА ЗЕМЕДЕЛИЕТО И ХРАНИТЕ
ГР. СОФИЯ

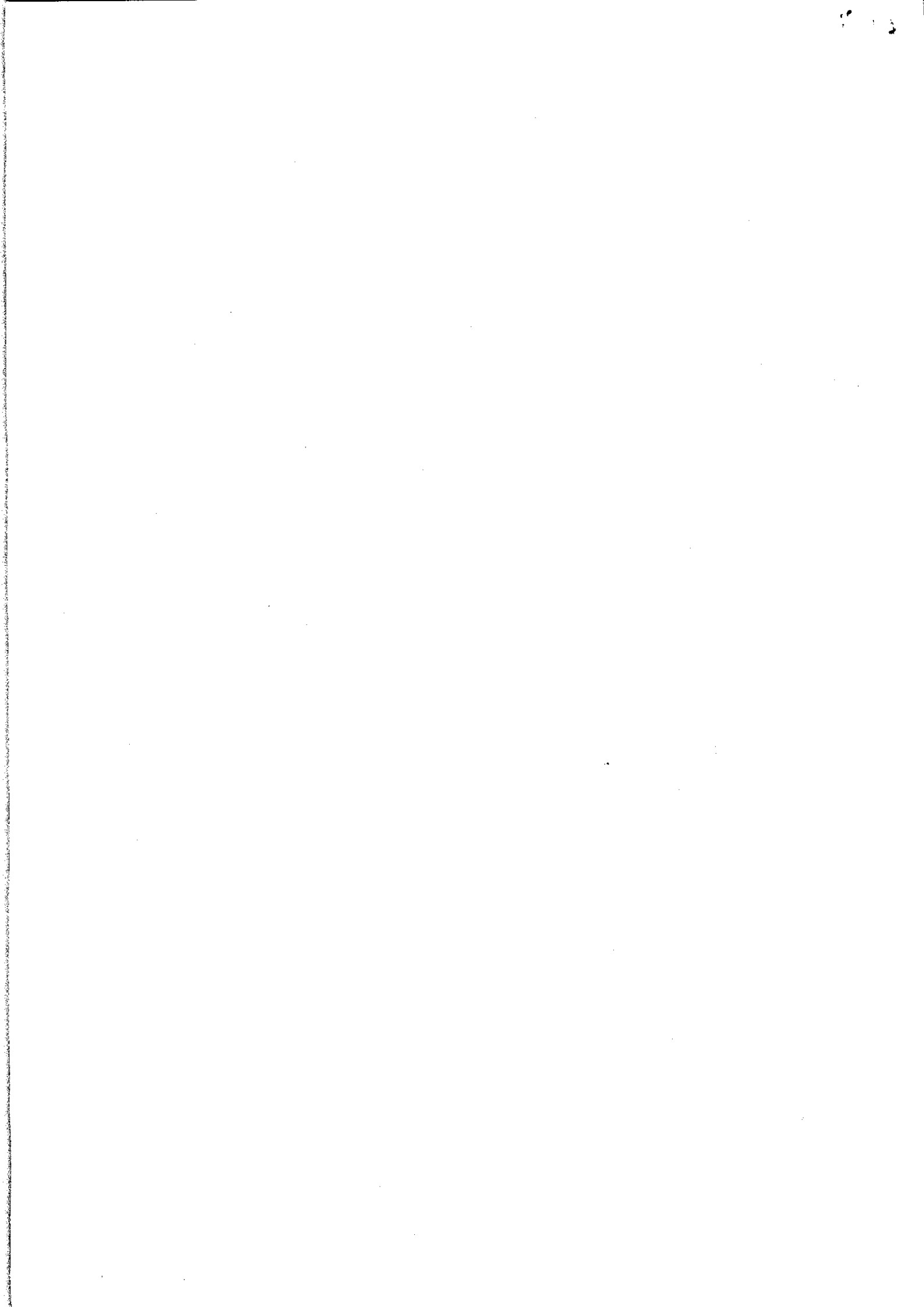
КОПИЕ:

ДО
ДИРЕКТОРИТЕ НА ОДОБРЕНИТЕ ДЪРЖАВНИ УЧИЛИЩА
В СИСТЕМАТА НА МИНИСТЕРСТВО НА ЗЕМЕДЕЛИЕТО И ХРАНИТЕ
ПО НАЦИОНАЛНА ПРОГРАМА
„МОДЕРНИЗАЦИЯ НА МАТЕРИАЛНАТА БАЗА В УЧИЛИЩЕ“,
МОДУЛ „ПОДОБРЯВАНЕ НА УЧИЛИЩНАТА СРЕДА“,
ДЕЙНОСТ „ОБСЛЕДВАНЕ, ТЕХНИЧЕСКА ПАСПОРТИЗИЦИЯ И
СЕРТИФИЦИРАНЕ ЗА ЕНЕРГИЙНА ЕФЕКТИВНОСТ
ЗА СГРАДИ ОТ ПЪРВА ДО ТРЕТА КАТЕГОРИЯ“

Относно: *Изпълнение на НП „Модернизация на материалната база в училище“,
модул „Подобряване на училищната среда“, дейност „Обследване,
техническа паспортизация и сертифициране за енергийна ефективност
за сгради от първа до трета категория“*

УВАЖАЕМА ГОСПОЖО СТОЯНОВА,

Национална програма „Модернизация на материалната база в училище“ за 2014 г. е приета с Решение № 221/23.04.2014 г. на Министерския съвет за одобряване на национални програми за развитие на средното образование. С Решение № 502 на Министерския съвет от



11.07.2014 г. за изменение на Решение № 221 на Министерския съвет за одобряване на Националните програми за развитие на средното образование се измени Приложение № 10 към т. 1, буква „к“, като се допусна дейностите по модула да се реализират от Министерството на образованието и науката или от съответното училище по реда на Закона за обществените поръчки.

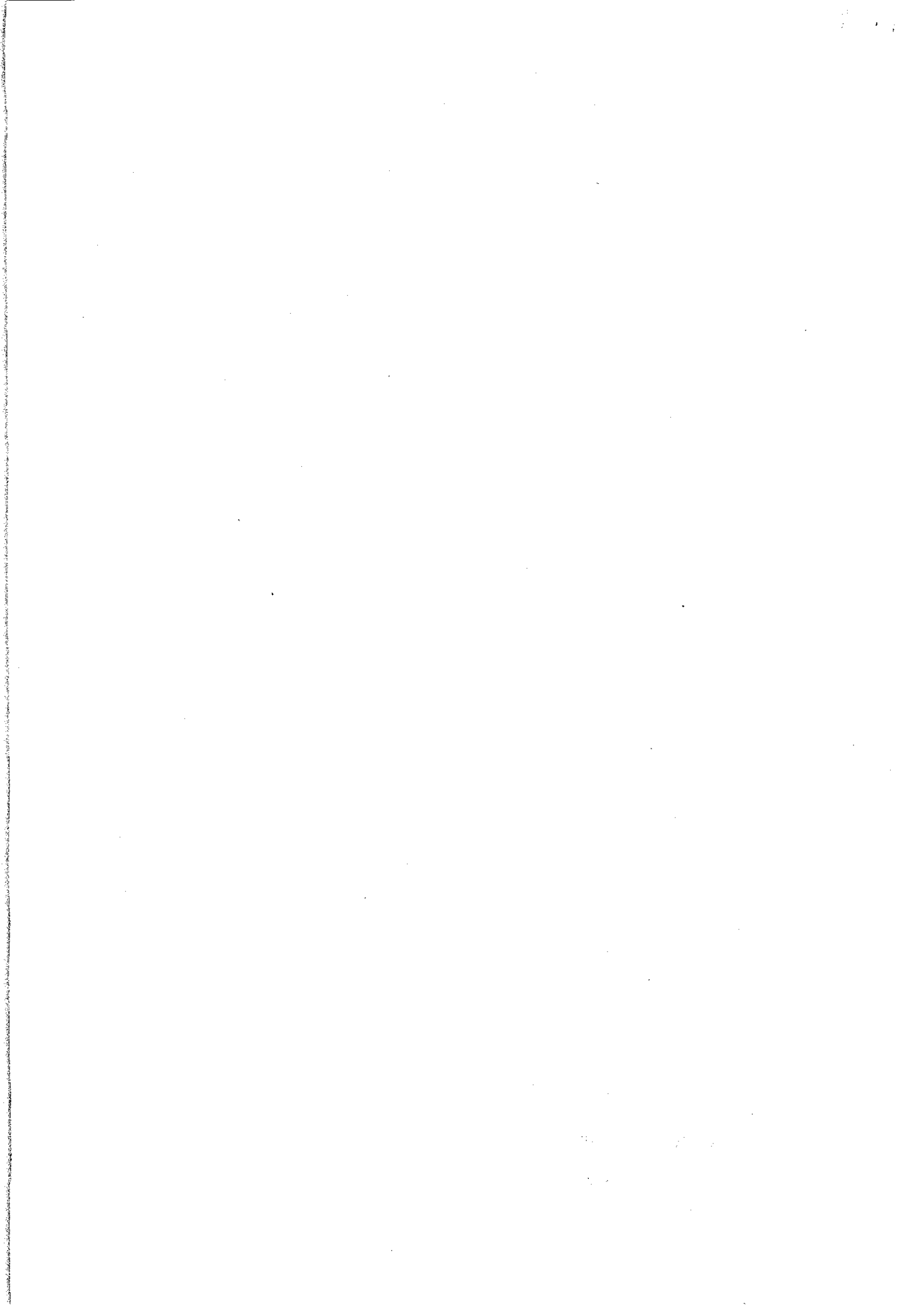
Модул „Подобряване на училищната среда“ на Национална програма „Модернизация на материалната база в училище“ за 2014 г. включва и дейност „Обследване, техническа паспортизация и сертифициране за енергийна ефективност на държавни училища“. Одобрените държавни училища в системата на Министерство на земеделието и храните са в приложения списък и са публикувани на сайта на Министерство на образованието и науката.

С оглед своевременното изпълнение и отчитане на дейност „Обследване, техническа паспортизация и сертифициране за енергийна ефективност на държавни училища“ по модул „Подобряване на училищната среда“ на Национална програма „Модернизация на материалната база в училище“ за 2014 г., моля да създадете необходимата организация по изпълнение и отчитане на дейностите по модула. Средствата, предвидени за всяко училище, ще бъдат предоставени от Министерство на образованието и науката по бюджетните сметки на държавните училища в системата на Министерство на земеделието и храните, като трансфер по §§ 61-01 – Предоставени трансфери от ЕБК за 2014 г.

С оглед спазване на нормативно определените изисквания разплащането на дейностите от училищата в системата на Министерство на земеделието и храните се извършва след положителна оценка на представените технически паспорти или енергийни обследвания, придружени от енергийни сертификати, от страна на определените за съответния регион лицензирани фирми за мониторинг на дейностите по обследване, техническа паспортизация и сертифициране за енергийна ефективност. Същите ще бъдат определени след провеждане на процедури по ЗОП от регионалните инспекторати по образование (РИО) за съответната област.

Считаме за необходимо да Ви уведоим за следното:

1. За държавните училища в системата на Министерство на образованието и науката сме изпратили писмо до РИО, с пълни указания за възлагане на инвестиционния процес. Изпратили сме и две документации, придружени от договори и необходимите документи от кандидатите. Изпратили сме и образец на банкова гаранция за 100% авансово плащане. Едната е за възлагане на конструктивно обследване, екзекутивна документация и технически паспорт, а другата е за енергийно обследване и изготвяне на енергиен сертификат. Разплащането на дейностите ще бъде след сключване на договори с банкови гаранции за 100% авансово плащане, а изпълнението може да продължи и да се съобрази с



необходимото технологично време за изготвянето на тези технически паспорти и енергийни сертификати, но не по-късно от 15.06.2015 г. Приели сме този начин на заплащане и Ви го препоръчваме поради недостатъчното технологично време за изпълнение на дейностите до края на 2014 г. Писмото до РИО, документациите и образецът на банкова гаранция ще бъдат публикувани в интернет страницата на Министерството на образованието и науката в раздел „Програми и проекти” - НП „Модернизация на материалната база в училище“, модул „Подобряване на училищната среда”, Дейност „Обследване, техническа паспортизация и сертифициране на енергийна ефективност за сгради от първа и трета категория“.

2. Министерство на земеделието и храните следва да представи в срок до 15.03.2015 г. междинни отчети, придружени от договори за незавършените дейности, а за завършените - договори и разходооправдателни документи - фактури, доклади, протоколи и др.

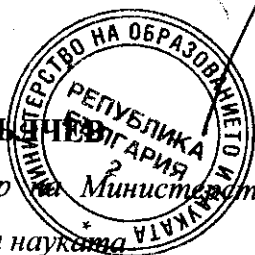
3. Министерство на земеделието и храните следва да представи окончателни отчети за извършените дейности, в това число договори, фактури, доклади от изпълнителите по дейностите, както и доклади за положителна оценка от мониторинга и приемателно-предавателни протоколи на хартиен носител с печат „Вярно с оригинала“ и в електронен вид в срок до 15.06.2015 г. в дирекция „Държавна собственост и обществени поръчки“. В случай че не получим отчетите в този срок, следва да възстановите средствата в бюджета на МОН.

■ В случай на неизразходване на средствата в съответствие с Националната програма и изискванията за положителна оценка от фирмата, изпълняваща мониторинг, същите следва да бъдат възстановени от училищата.

ПРИЛОЖЕНИЕ: Списък на одобрените държавните училища за дейност: „Обследване, техническа паспортизация и сертифициране за енергийна ефективност за сгради от първа до трета категория“ в системата на Министерство на земеделието и храните;

С уважение,

КРАСИМИР ВЪЛЧЕВ
Главен секретар на Министерство на
образованието и науката



Съгласували:

- 24 M
1. Калин Анастасов, директор дирекция ДСОП, 28.11.2014
 2. Първолетка Узунова, директор дирекция ССД, 01.12.14
 3. Соня Кръстанова, директор на дирекция „Финанси“..... 01.12.14
 4. Марияна Ламбова, началник отдел, дирекция „Финанси“..... 01.12.14
всичко на електронна поща

Изготвил:

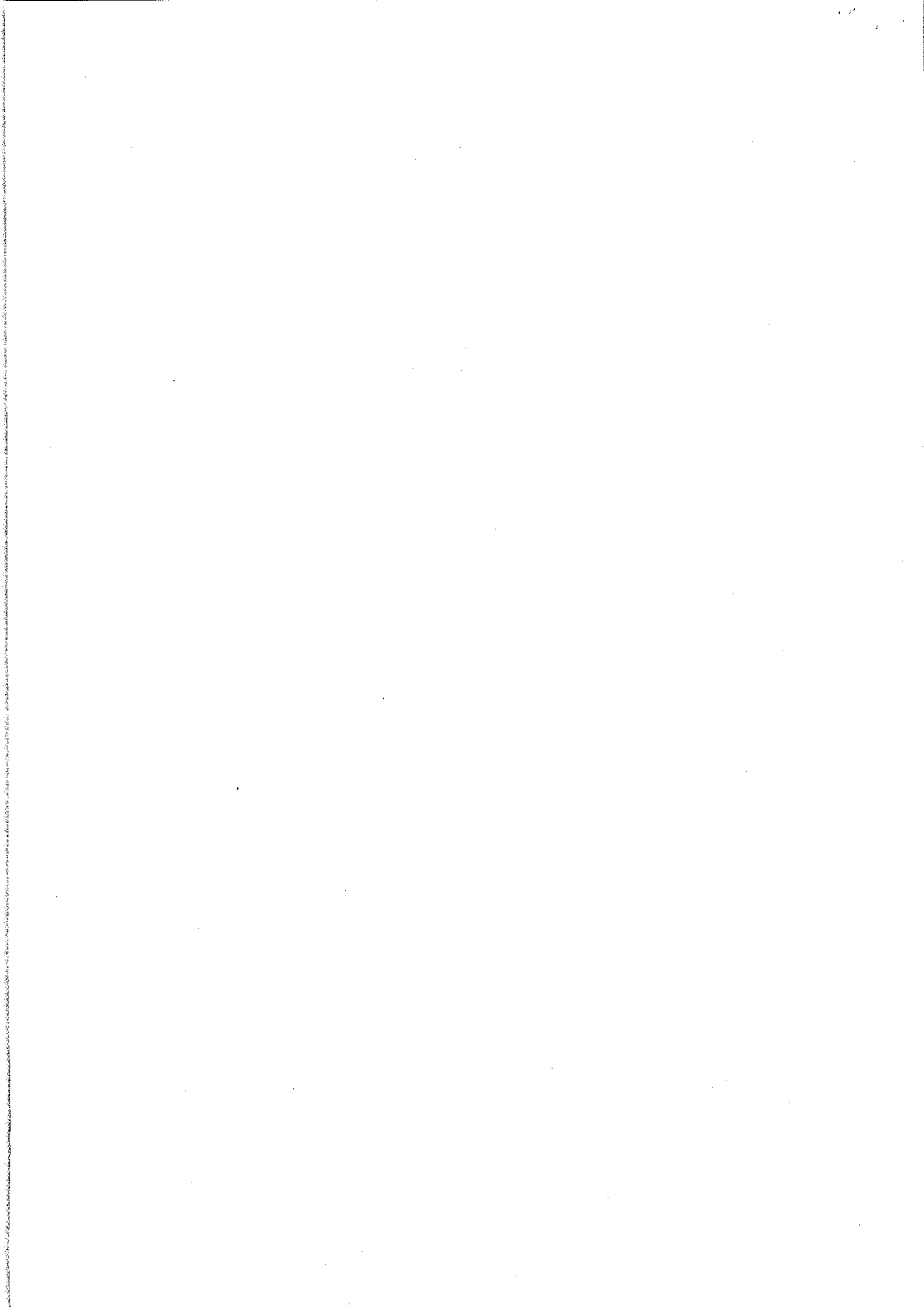
1. Мария Кондева, държавен експерт, отдел „РД“, 28.11.2014

2015 28.11.2014

НАЦИОНАЛНА ПРОГРАМА "МОДЕРНИЗАЦИЯ НА МАТЕРИАЛНАТА БАЗА В УЧИЛИЩЕ", МОДУЛ "ПОДЪБРЯВАНЕ НА МАТЕРИАЛНАТА СРЕДА", ДЕЙНОСТ: ОБСЛЕДВАНЕ, ТЕХНИЧЕСКА ПАСПОРТИЗАЦИЯ И СЕРТИФИЦИРАНЕ ЗА ЕНЕРГИЙНА ЕФЕКТИВНОСТ ЗА СГРАДИ ОТ ПЪРВА ДО ТРЕТА КАТЕГОРИЯ

Министерство на земеделието и храните

№	Област	Община	Населено място	ВРЕК	Предназначение на сградата	Разгната зстроена площ /м2/	Категория на сградата	I дейност		II дейност		III дейност		IV дейност		802 754
								178 682	362 425	216 998	44 709	216 998	44 709	216 998	44 709	
33																
1	Благоевград	Сандански	Сандански	ЗПГ	училище	5 478	трета	6 574	13 147	6 574	6 574	26 295	6 574	26 295	802 754	Приема се с корекции!
2	Варна	Варна	с. Стефан Караджа	ПЗЭС	образование	1 138	трета	1 297	2 663	2 663	2 663	6 623	2 663	6 623	802 754	Приема се с корекции!
3	Варна	Варна	Варна	ПГСД "Н. Хайтов"	учебна администрация и промотивна дейност	8 080	трета	9 695	14 544	14 544	14 544	38 784	14 544	38 784	802 754	Приемат се всички дейности!
4	Велико Търново	Павликени	Павликени	ПГАТ "Цано Церковски"	Учебна сграда	5 465	трета	6 558	10 820	11 477	11 477	28 855	11 477	28 855	802 754	Приемат се всички дейности!
5	Велико Търново	Павликени	Павликени	ПГАТ "Цано Церковски"	Общностни	3 440	трета	4 128	6 811	7 224	7 224	18 163	7 224	18 163	802 754	ПРИЕМА СЕ
6	Враца	Бела Слатина	Бела Слатина	ПХТ "Асен Златаров"	учебна	2 616	трета	3 139	5 180	5 494	5 494	13 813	5 494	13 813	802 754	Приемат се всички дейности!
7	Ловеч	Ловеч	Ловеч	ПХТ "Асен Златаров"	общностни	2 700	трета	3 240	5 346	5 670	5 670	14 256	5 670	14 256	802 754	Приема се с корекции!
8	Монтана	Георги Димитров	Георги Димитров	ПТС	фиксация	720	трета	864	1 426	1 512	1 512	3 802	1 512	3 802	802 754	Приемат се всички дейности!
9	Монтана	Георги Димитров	Георги Димитров	ПТС	Училище	3 114	трета	2 242	4 484	4 484	4 484	8 221	4 484	8 221	802 754	Приема се с корекции!
10	Монтана	Лом	Ковачица	ПТС "Дунавска земя"	уч. сграда	5 080	трета	5 791	11 582	11 887	11 887	29 260	11 887	29 260	802 754	Приемат се всички дейности!
11	Пазарджик	Пазарджик	Пазарджик	ПТС	училище	3 861	трета	4 200	8 600	8 700	8 700	21 500	8 700	21 500	802 754	Приема се с корекции!
12	Пазарджик	Пазарджик	Пазарджик	ПТС	общностни	3 861	трета	4 200	8 600	8 700	8 700	21 500	8 700	21 500	802 754	Приема се с корекции!
13	Плевен	Кнежа	Кнежа	ПЗ "С. Цанов"	учебна	3 530	трета	3 530	7 060	7 060	7 060	14 120	7 060	14 120	802 754	Приема се с корекции!
14	Плевен	Левски	Левски	ПТС "Н.Валтаров"	корпус	1 552	трета	1 838	3 677	3 677	3 677	9 330	3 677	9 330	802 754	Приема се с корекции!
15	Плевен	Плевен	Плевен	ПГЛВ	учебни корпус I	3 192	трета	3 639	7 278	6 703	6 703	17 620	6 703	17 620	802 754	Приема се с корекции!
16	Плевен	Пещера	Пещера	ПХТ "Т. Ченгелев"	учебни корпус II	1 764	трета	2 011	4 022	3 704	3 704	9 737	3 704	9 737	802 754	Приема се с корекции!
17	Плевен	Кнежа	Кнежа	ПЗ "С. Цанов"	учебна сграда	3 351	трета	4 021	7 439	5 630	5 630	17 090	5 630	17 090	802 754	Приема се с корекции!
18	Пловдив	Ракovski	Ракovski	ПГ "С. В. Левски"	учебна сграда	4 925	трета	5 880	11 760	11 700	11 700	29 340	11 700	29 340	802 754	Приемат се всички дейности!
19	Пловдив	Първомай	Първомай	ПГ "С. В. Левски"	общностни	2 690	трета	3 120	6 360	6 420	6 420	15 900	6 420	15 900	802 754	ПРИЕМА СЕ
20	Пловдив	Пловдив	Пловдив	ПГХТ	обучение	3 180	трета	3 778	7 441	7 441	7 441	11 219	7 441	11 219	802 754	Приема се 1 и II дейност. Отпада IV дейност - подадена оферта максимална стойност по програмата!
21	Пловдив	Плевен	Плевен	ПГЛВ	учебна	4 720	трета	5 664	11 328	11 328	11 328	22 656	11 328	22 656	802 754	Приема се с корекции!
22	Пловдив	Плевен	Плевен	ПГЛВ	общностни	3 416	трета	4 099	8 198	8 198	8 198	20 495	8 198	20 495	802 754	Приема се с корекции!
23	Пловдив	Червен бряг	Червен бряг	ПГ "С. В. Левски"	спорт	1 024	трета	1 229	2 458	2 458	2 458	6 145	2 458	6 145	802 754	ПРИЕМА СЕ
24	Пловдив	Плевен	Плевен	ПГ "С. В. Левски"	учебна сграда	1 505	трета	1 761	3 597	3 552	3 552	8 910	3 552	8 910	802 754	Приема се с корекции!
25	Пловдив	Белозем	Белозем	ПГ "С. В. Левски"	образование	4 779	трета	5 448	10 896	10 896	10 896	20 358	10 896	20 358	802 754	Приема се с корекции!
26	Пловдив	Първомай	Първомай	ПГ "С. В. Левски"	училище	2 394	трета	2 729	4 596	4 014	4 014	9 623	4 014	9 623	802 754	Приема се с корекции!
27	Пловдив	Първомай	Първомай	ПГ "С. В. Левски"	учебна	4 530	трета	5 448	10 896	10 896	10 896	20 358	10 896	20 358	802 754	Приема се с корекции!
28	Пловдив	Първомай	Първомай	ПГ "С. В. Левски"	учебна	1 992	трета	2 394	4 596	4 014	4 014	9 623	4 014	9 623	802 754	Приема се с корекции!
29	Пловдив	Първомай	Първомай	ПГ "С. В. Левски"	учебна	1 992	трета	2 394	4 596	4 014	4 014	9 623	4 014	9 623	802 754	Приема се с корекции!
30	Пловдив	Пловдив	Пловдив	ПГХТ	учебна	720	трета	8 770	17 539	17 539	17 539	43 848	17 539	43 848	802 754	Приемат се всички дейности!



21	Русе	Русе	Русе	ПГДВА "Йосиф Вольфрам"	МЗХ	образование	6 440	трета	6 955	13 910	13 910	34 775	Приемат се всички дейности!
22	Силистра	Кайнарджа	Среддище	ПГ по МСС "Н. Валцарова"	МЗХ	обществени	2 970	трета	2 050	5 200	4 205	11 455	Приемат се всички дейности!
23	Силистра	Силистра	Силистра	ПЗГ "Добруджа"	МЗХ	учебен корпус	2 560	трета	3 011	5 990	1 997	10 998	Приемат се с корекции!
24	Сливен	Нова Загора	Нова Загора	ПСС	МЗХ	училище	5 085	трета	4 271	10 984	6 346	21 601	Приема се с корекции!
25	Смолян	Чепеларе	Чепеларе	ПГСССТ "Никола Й. Вапцарова"	МЗХ	училище	1 971	трета	2 365	3 784	3 430	9 579	Приемат се всички дейности!
26	София-град	Столична	София	ПСС "Брежнев"	МЗХ	обществени	14 110	трета	16 932	27 091	13 546	57 569	Приема се с корекции!
27	София-област	Пирдоп	Пирдоп	ПГХТ "Никола Димков"	МЗХ	№ 8 ф.м. салон и работилница	270	трета	290	590	590	1 470	ПРИЕМА СЕ
28	София-област	Пирдоп	Пирдоп	ПГХТ "Никола Димков"	МЗХ	учебен корпус	1 161	трета	1 115	2 508	2 355	5 978	Приема се с корекции!
28	Стара Загора	Стара Загора	Стара Загора	ПГВМ "Иван П. Павлов"	МЗХ	учебен корпус със столове	312	трета	300	674	633	1 607	Приема се с корекции!
28	Стара Загора	Стара Загора	Стара Загора	ПГВМ "Иван П. Павлов"	МЗХ	учебен корпус	3 985	трета	4 782	9 564	7 861	22 207	Приема се с корекции!
28	Стара Загора	Стара Загора	Стара Загора	ПГВМ "Иван П. Павлов"	МЗХ	обществени	3 770	трета	4 524	9 048	7 458	21 030	Приема се с корекции!
29	Търговище	Търговище	Търговище	ПЗ	МЗХ	Лаборатория	1 152	трета	1 382	2 765	2 229	6 376	Приема се с корекции!
29	Търговище	Търговище	Търговище	ПЗ	МЗХ	учебен корпус	3 255	трета	2 832	4 720	4 720	12 272	Приема се с корекции!
30	Хасково	Хасково	Хасково	ПГДС	МЗХ	обществени	666	трета	793	1 585	1 585	3 963	Приема се с корекции!
30	Хасково	Хасково	Хасково	ПГДС	МЗХ	образование (учебна и административна)	2 842	трета		4 434		6 139	Приема се с корекции!
31	Шумен	Шумен	Шумен	ПГССХТ	МЗХ	обществени	3 900	трета		7 020		9 360	Приема се с корекции!
31	Шумен	Шумен	Шумен	ПГССХТ	МЗХ	училищна сграда	5 464	трета	5 245	10 491	4 262	19 998	Приема се с корекции!
32	Ямбол	Ямбол	Ямбол	ПЗ	МЗХ	обществени	3 504	трета	3 364	6 728	2 733	12 825	Приема се с корекции!
33	Ямбол	Ямбол	Ямбол	ПГХТ	МЗХ	учебна сграда с обществени	3 507	трета	3 507	6 733		10 240	Приема се с корекции!
33	Ямбол	Ямбол	Ямбол	ПГХТ	МЗХ	учебен корпус	4 840	трета	5 518	11 326		22 652	Приема се с корекции!

