

МИНИСТЕРСТВО НА ОБРАЗОВАНИЕТО И НАУКАТА

**ДЪРЖАВЕН ЗРЕЛОСТЕН ИЗПИТ ПО
ГЕОГРАФИЯ И ИКОНОМИКА**

3 юни 2020 г. – Вариант 2

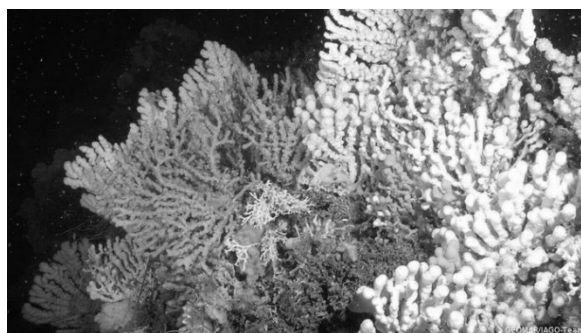
МОДУЛ 1

Време за работа – 60 минути

Отговорите на задачите от 1. до 30. вкл. отбелязвайте в листа за отговори!

1. Взаимодействието на кои две геосфери показва снимка на Големия барьерен коралов риф?

- А) литосфера и хидросфера
- Б) хидросфера и биосфера
- В) биосфера и педосфера
- Г) атмосфера и литосфера



2. Кой от процесите е характерен за хидросферата?

- А) образуване на облаци
- Б) изригване на вулкани
- В) образуване на ледници
- Г) образуване на циклони

3. Жителите на коя столица са привикнали да дишат най-разреден въздух?

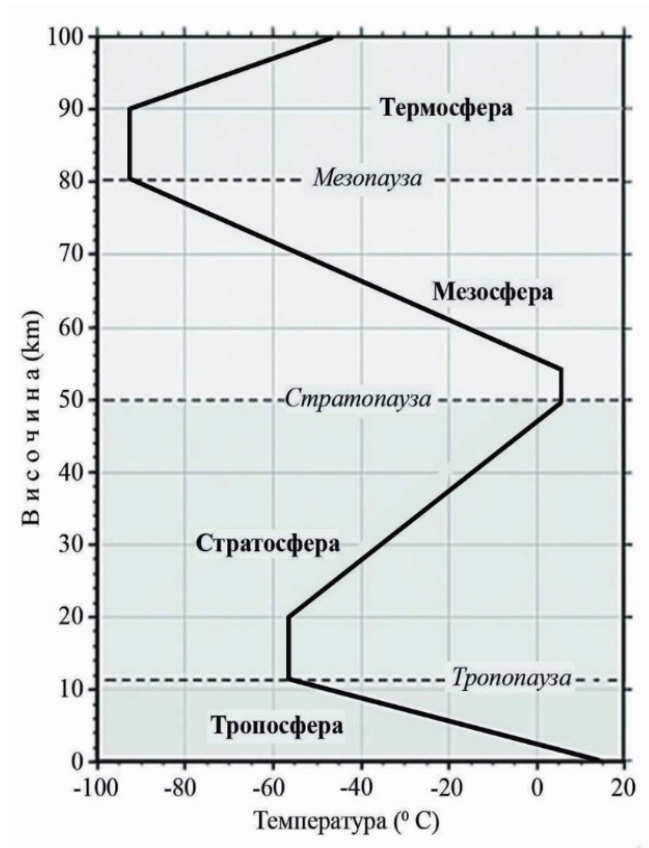
- А) Адис Абеба (2355 m надм. в.)
- Б) Найроби (1795 m надм. в.)
- В) София (550 m надм. в.)
- Г) Кито (2850 m надм. в.)

4. Кой климатичен фактор обуславя възможността, макар и рядко да вали сняг в пустинята Сахара?

- А) продължителното слънчево греене
- Б) голямата надморска височина
- В) студените океанските течения
- Г) тропичните въздушни маси

5. Разгледайте схемата на вертикалния строеж на атмосферата. На границата на кои два слоя на атмосферата се отчита най-ниска температура?

- А) на тропосферата и стратосферата
- Б) на стратосферата и мезосферата
- В) на мезосферата и термосферата
- Г) на мезосферата и стратосферата



6. Кой природен компонент определя облика и дава наименованието на природните зони на Земята?

- А) климатът
- Б) почвите
- В) растителността
- Г) животинският свят

7. Коя от мерките е възможен и ефикасен начин да се намалят загубите на човешки живот по време на земетресение?

- А) Да се пускат сирени преди да стане земетресение.
- Б) Евакуация на градовете ден преди земетресение.
- В) Да се предсказва кога ще настъпи земетресение.
- Г) Да се строят устойчиви на земетресения сгради.

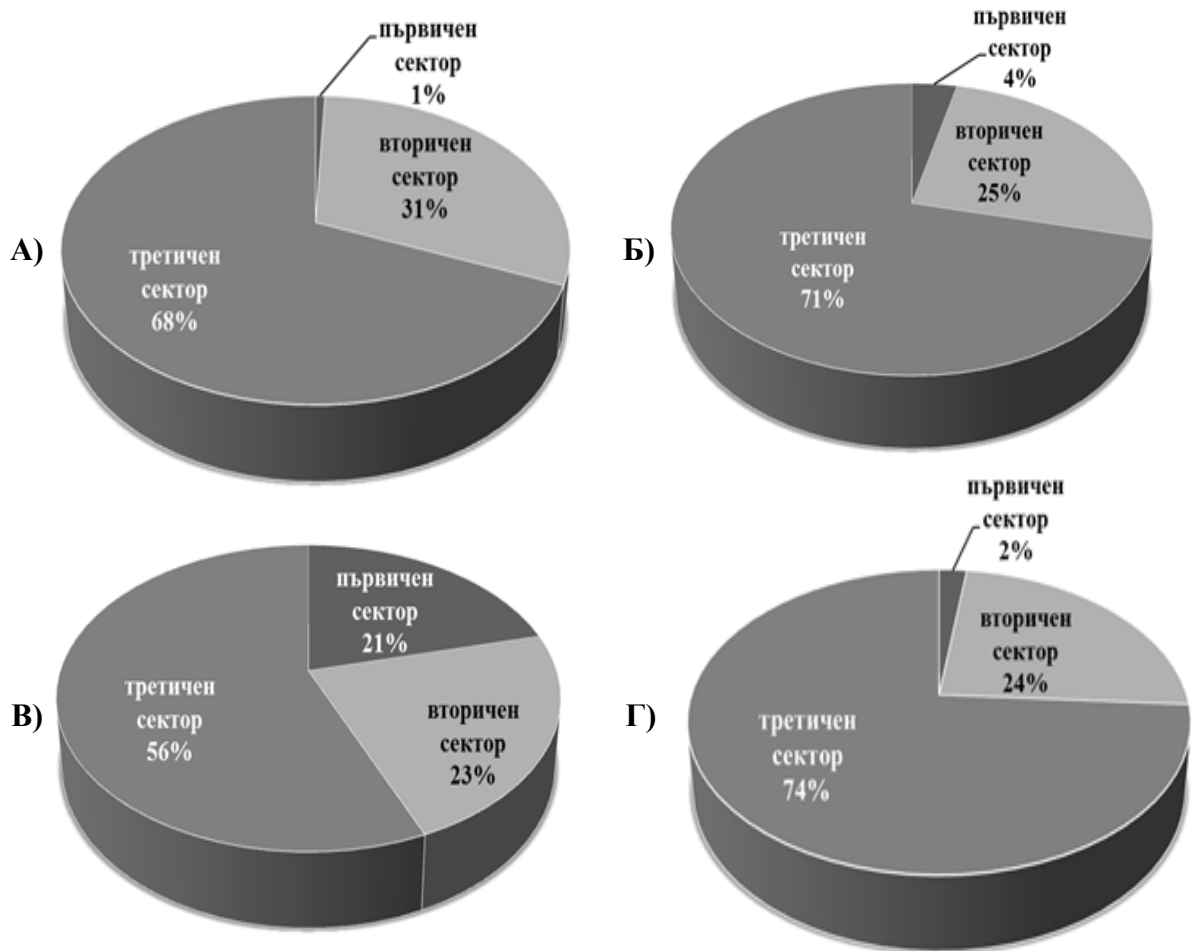
8. Кой е основният фактор, който определя високото ниво на детската смъртност в Африканския регион?

- А) лошото състояние на здравеопазването
- Б) високият процент образовано население
- В) увеличаващата се емиграция към Европа
- Г) ниската раждаемост и високата смъртност

9. За развитието на кой отрасъл от третичния сектор са важни рекреационните ресурси?

- А) комуникации и съобщения
- Б) международен туризъм
- В) въздушен транспорт
- Г) вътрешна търговия

10. Коя кръгова диаграма представя стопанска структура, типична за по-голяма част от страните на Африканския регион за 2017 г.?



Източник: en.wikipedia.org

11. В коя страна производството на атомна енергия има най-висок ръст след 1970 г. поради недостиг на горивни енергийни ресурси?

- А) Саудитска Арабия
- Б) Япония
- В) САЩ
- Г) Индия

12. Разгледайте таблицата с географските координати на крайните точки на България. На коя граница е разположена крайната точка с координати $41^{\circ} 14'$ с. г. ш. и $25^{\circ} 17'$ и. г. д.?

- А) на източната
- Б) на западната
- В) на северната
- Г) на южната

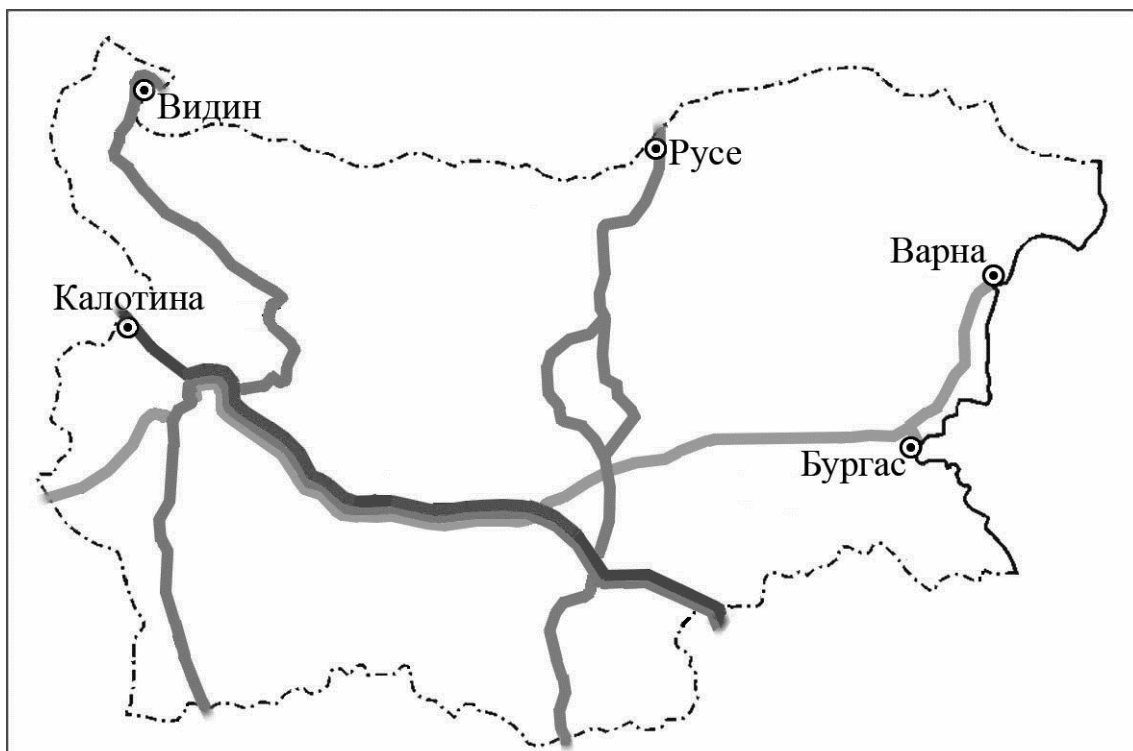
Географски координати на крайните точки на България	
северна географска ширина (с. г. ш)	източна географска дължина (и. г. д.)
$44^{\circ} 13'$	$22^{\circ} 40'$
$41^{\circ} 14'$	$25^{\circ} 17'$
$43^{\circ} 48'$	$22^{\circ} 21'$
$43^{\circ} 32'$	$28^{\circ} 37'$

Източник: НСИ, 2014

13. По картосхемата на европейските транспортни коридори на територията на България определете кои са входно-изходните ГКПП на транспортен коридор № 9.

- А) Калотина – Капитан Андреево
- Б) Гюешево – Бургас (Варна)
- В) Русе – Маказа
- Г) Видин – Кулата

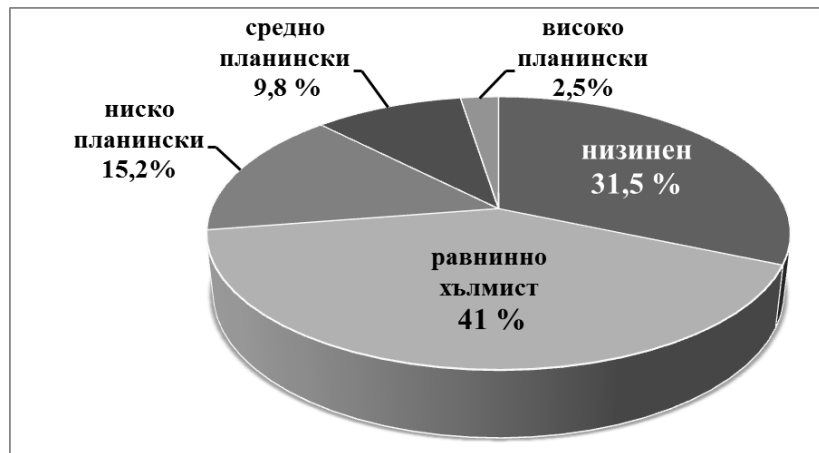
Европейски транспортни коридори, преминаващи през територията на България



Източник: <http://www.apl.bg>

14. Разгледайте кръговата диаграма за разпределението на територията на България по височинни пояси. Кое твърдение за релефа е вярно?

- А) Планинският релеф в България заема над 72,5 %.
- Б) Само 27,5% е с релеф годен за обработваеми земи.
- В) Релефът с най-малка надморска височина е 31,5%.
- Г) Равнинно-хълмистият релеф заема най-малък дял.



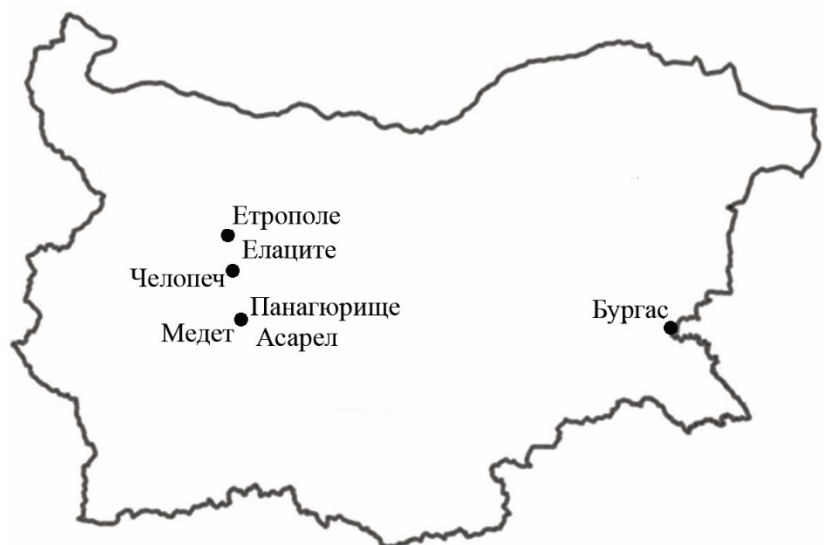
15. За задоволяване на нуждите от кои полезни изкопаеми в България се налага внос от чужбина?

- А) черни въглища
- Б) лигнитни въглища
- В) манганови руди
- Г) мрамори и варовици

16. Находища на кое полезно изкопаемо са отбелязаните на картосхема 1?

- А) на оловно-цинкова руда
- Б) на манганова руда
- В) на желязна руда
- Г) на медна руда

Картосхема 1



17. Средната годишна температура в България е (+10,5°C). В коя климатична област се намира станция със средна януарска температура (- 10,0° С) и средна годишна температура (- 3°C)?

- А) умереноконтинентална
- Б) преходна
- В) континентално-средиземноморска
- Г) планинска

18. Коя характеристика се отнася *едновременно* за река Искър и за река Струма?

- А) Реката е маловодна през късното лято.
- Б) Оттича се към Егейската отточна област.
- В) Тече от юг на север и се влива в р. Дунав.
- Г) Влива се извън територията на страната.

19. Във високите части на кои планини в България са разположени ледникови езера?

- А) Беласица и Осоговска планина
- Б) Витоша и Стара планина
- В) Странджа и Славянка
- Г) Пирин и Рила

20. За долните течния на кои реки са характерни лонгозните гори?

- А) р. Камчия, р. Ропотамо, р. Велека
- Б) р. Искър, р. Марица, р. Тунджа
- В) р. Арда, р. Места, р. Струма
- Г) р. Янтра, р. Вит, р. Осъм

21. В коя природногеографска област се намира географският център на България – местността Узана край град Габрово?

- А) Дунавска равнина
- Б) Старопланинска област
- В) Краищенско-Средногорска област
- Г) Рило-Родопска област

22. От коя природногеографска област е снимката на пирамидите в околностите на най-малкия град Мелник?

- А) Старопланинска област
- Б) Краищенско-Средногорска област
- В) Тракийско-Странджанската област
- Г) Рило-Родопска област



23. Къде в България има най-неблагоприятна демографска ситуация?

- А) Северозападна България
- Б) Софийска котловина
- В) Източни Родопи
- Г) Лудогорието

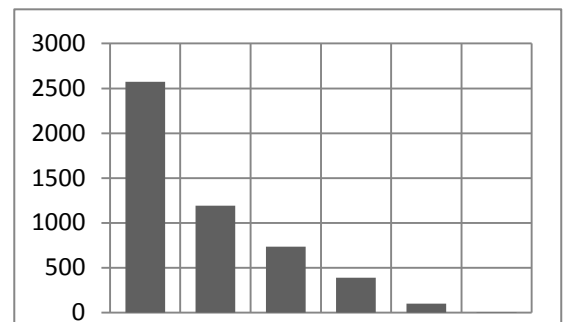
24. Разгледайте таблицата и диаграмата за разпределение на селата в България според броя на жителите им. С кое ще допълните твърдението, така че то да е вярно: „Второто стълбче от диаграмата изобразява колко са селата с брой жители“

- А) от 200 до 499 души
- Б) от 500 до 999 души
- В) от 1000 до 1999 души
- Г) от 2000 до 4999 души

Разпределение на селата в България според броя на жителите (2016 г.)

Брой жители	Брой села
под 200	2574
200 – 499	1193
500 – 999	737
1000 – 1999	390
2000 – 4999	102
5000 – 9999	3

Източник:НСИ



25. Коя е причината някои селища да бъдат закрити и вписани като такива в Националния регистър на населените места в България?

- А) липса на транспортна инфраструктура
- Б) отдалеченост от областните центрове
- В) липса на постоянно население в тях
- Г) липса на чуждестранни инвестиции

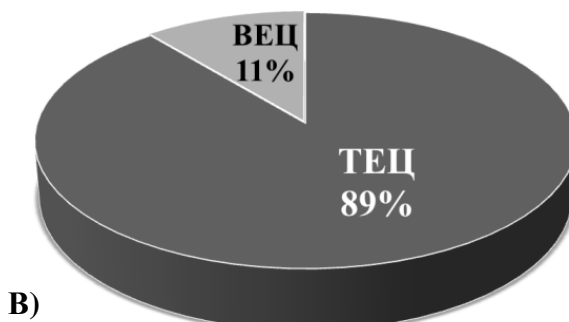
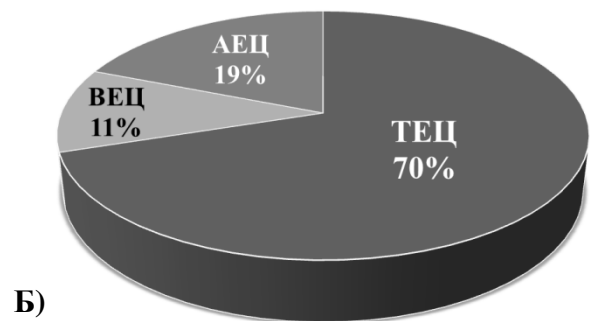
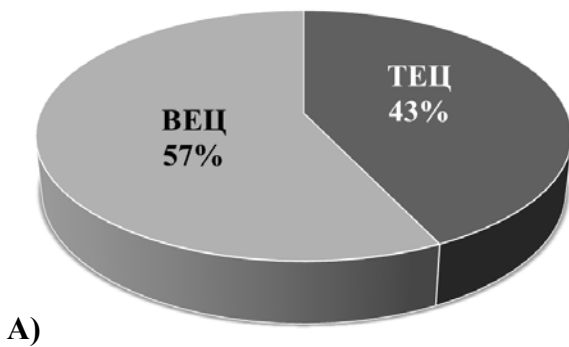
26. В производството на кои две земеделски култури се специализира Дунавската равнина?

- А) ориз и слънчоглед
- Б) слънчоглед и царевица
- В) царевица и маслодайна роза
- Г) памук и ориенталски тютюн

27. На кой ред са включени само центрове на циментовата промишленост?

- А) Банско, Силистра, Ловеч
- Б) Асеновград, Каварна, Ямбол
- В) Казанлък, Сандански, Разград
- Г) Димитровград, Девня, Златна Панега

28. Разгледайте четирите диаграми за електропроизводството в България по видове централи през 1939 г., 1970 г., 1979 г. и 2017 г. Коя диаграма показва електропроизводството през 2017 г.?



29. Кой европейски транспортен коридор пресича територията на България извън границите на Югозападния регион?

- А) коридор № 4
- Б) коридор № 8
- В) коридор № 9
- Г) коридор №10

30. На кой ред всички градове са областни центрове в Южния централен регион?

- А) Пловдив, Смолян, Пазарджик
- Б) Ямбол, Благоевград, Кюстендил
- В) Кърджали, Сливен, София
- Г) Ямбол, Пазарджик, Перник

МИНИСТЕРСТВО НА ОБРАЗОВАНИЕТО И НАУКАТА

**ДЪРЖАВЕН ЗРЕЛОСТЕН ИЗПИТ ПО
ГЕОГРАФИЯ И ИКОНОМИКА**

3 юни 2020 г. – Вариант 2

МОДУЛ 2

Време за работа – 60 минути

Отговорите на задачите от 31. до 38. вкл. запишете в свитъка за свободни отговори!

31. В свитъка за свободните отговори напишете името на международната организация, която обединява повече от 25 държави с цел *военно* сътрудничество и опазване на мира със седалище Брюксел.

32. Разгледайте кръговата диаграма и напишете в свитъка за свободните отговори колко процента от световното производство на електроенергия през 2017 г. се произвежда от възобновяеми (вкл. и изчерпаеми) ресурси.

Производство на електроенергия в света от различни източници - 2017 г (в %)



Източник: <https://www.worldenergydata.org>

33. В свитъка за свободните отговори напишете кой географски регион включва най-голям брой държави получили най-късно независимост.

34. В свитъка за свободните отговори напишете името на региона в България, който граничи с две държави извън Европейския съюз.

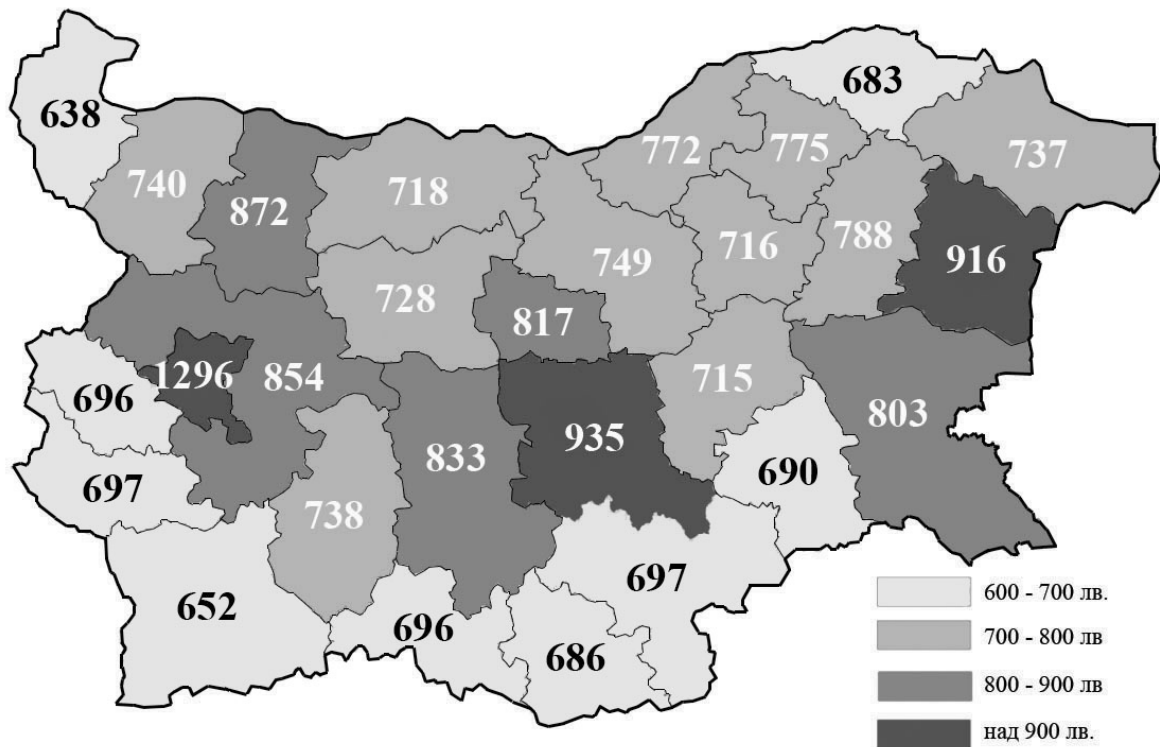
35. Към Югозападния регион са насочени около 3/5 от преките чуждестранни инвестиции през 2018 г. В свитъка за свободните отговори напишете имената на следващите два региона с най-висок дял от тях.

36. Разгледайте картосхемата на брутната средна работна заплата в България през 2016 г. по области. В свитъка за свободните отговори напишете буквата на подусловието и срещу нея името на:

А) областта в Северна България с най-висока брутна средна работна заплата

Б) областта в Южна България с най-ниска брутна средна работна заплата

В) една област в България с брутна средна работна заплата между 800 и 850 лева



Източник: НСИ

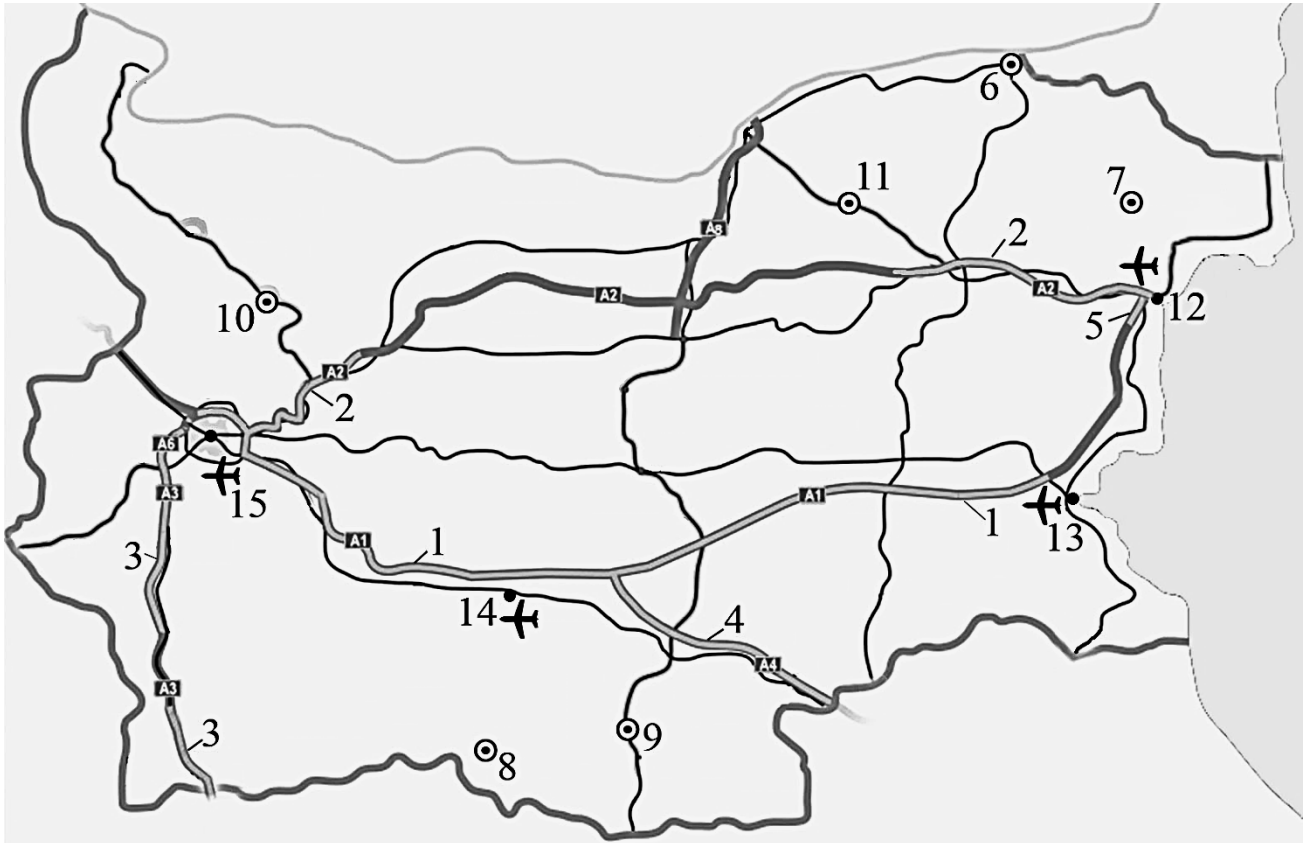
37. Практическа задача по география на света

В свитъка за свободните отговори срещу номера от 1. до 10. вкл. напишете имената на страни членки на международната организация, обединяваща държави производители и вносители на кафе в света.



38. Практическа задача по география на България

В свитъка за свободните отговори срещу номера от 1. до 5. вкл. напишете наименованията на изградените и в проект автомагистралаи, от 6. до 11. вкл. – областните градове далеч от автомагистралаи и от 12. до 15. вкл. – летищата в България.



МИНИСТЕРСТВО НА ОБРАЗОВАНИЕТО И НАУКАТА

**ДЪРЖАВЕН ЗРЕЛОСТЕН ИЗПИТ ПО
ГЕОГРАФИЯ И ИКОНОМИКА**

3 юни 2020 г. – Вариант 2

МОДУЛ 3

Време за работа – 120 минути

Писмената разработка напишете в свитъка за свободните отговори на предвиденото за това място!

География на туризма в България

- А) Същност, значение и особености**
- Б) Фактори за развитието на туризма**
 - Природни
 - Обществени
- В) Туристически ресурси**
 - Природни
 - Антропогенни
- Г) Видове туризъм**
 - Международен
 - Вътрешен

МИНИСТЕРСТВО НА ОБРАЗОВАНИЕТО И НАУКАТА

**ДЪРЖАВЕН ЗРЕЛОСТЕН ИЗПИТ ПО
ГЕОГРАФИЯ И ИКОНОМИКА**

3 юни 2020 г.

ВАРИАНТ № 2

Ключ с верните отговори

Въпрос №	Верен отговор	Брой точки
1.	Б	1
2.	В	1
3.	Г	1
4.	Б	1
5.	В	1
6.	В	1
7.	Г	1
8.	А	1
9.	Б	1
10.	В	1
11.	Б	1
12.	Г	1
13.	В	1
14.	В	1
15.	А	1
16.	Г	1
17.	Г	1
18.	А	1
19.	Г	1
20.	А	1
21.	Б	1
22.	Г	1
23.	А	1
24.	А	1
25.	В	1
26.	Б	1
27.	Г	1
28.	Г	1
29.	В	1
30.	А	1

31. НАТО – 1 т.

32. 19% (9%+3%+7%) -3 т.

33. Африка; Африкански регион – 1 т.

34. Югозападен регион – 2 т.

35. Югоизточен регион и Южен Централен регион (в обратната поредност също се приема за верен отговор) – 2 т.

36. А) Варненска (област Варна) – 2 т.

Б) Благоевградска (област Благоевград) – 2 т.

В) Една от следните области: Пловдивска (област Пловдив), Бургаска (област Бургас), Габровска (област Габрово) – 2 т.

37. Практическа задача *по география на света* - 10 точки

- | | |
|---------------|-------------|
| 1. Бразилия | 6. Русия |
| 2. Индия | 7. САЩ |
| 3. Индонезия | 8. Япония |
| 4. Мадагаскар | 9. Испания |
| 5. Мексико | 10. Франция |

38. Практическа задача *по география на България* - 15 точки

- | | |
|------------------------------|-------------|
| 1. автомагистрала Тракия | 9. Кърджали |
| 2. автомагистрала Хемус | 10. Враца |
| 3. автомагистрала Струма | 11. Разград |
| 4. автомагистрала Марица | 12. Варна |
| 5. автомагистрала Черно море | 13. Бургас |
| 6. Силистра | 14. Пловдив |
| 7. Добрич | 15. София |
| 8. Смолян | |

Писмена разработка върху география на България – 30 точки

География на туризма в България

А) Същност, значение и особености – 4 точки

Б) Фактори за развитието на туризма – 10 точки

- Природни
- Обществени

В) Туристически ресурси – 10 точки

- Природни
- Антропогенни

Г) Видове туризъм – 6 точки

- Международен
- Вътрешен