

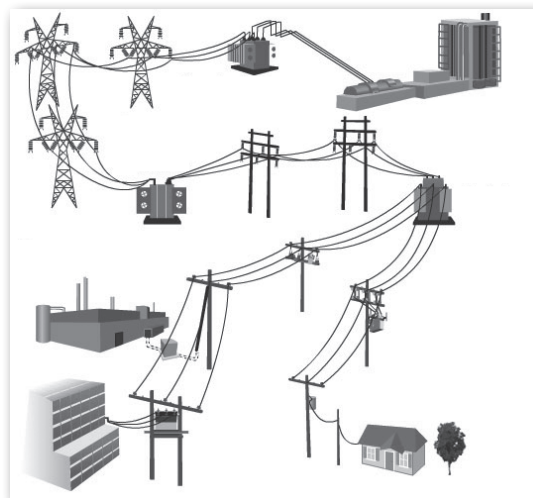
ЕЛЕКТРИЧЕН ТОК

Електричният ток е основен **източник на енергия** в производството и в дома. Той се пренася от електроцентралите чрез **електрическата мрежа**. Електроуредите са **консуматори** на електричен ток.

Електричният ток тече по електрическа верига. Най-простата верига включва източник, консуматор и съединителни **проводници**. Проводниците се изработват от, защото

Други материали като не провеждат електричен ток и затова някои от тях се използват като изолятори. **Как може да се покаже това?**

Електрическите вериги и техните елементи се изобразяват чрез електрически схеми.



Условни знаци

Електрическа верига

Електрическа схема

ЗАДАЧА

Огради коя лампичка от схемата ще светне. Защо?

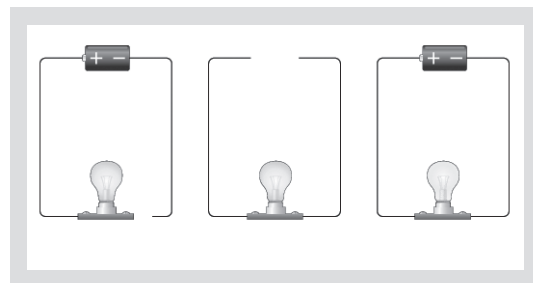
.....

.....

.....

.....

.....



ЗАДАЧА

Проучи и допиши основни правила за безопасност.

- Протичането на електричен ток през човека може да доведе до тежки изгаряния или смърт.
- Не пипай оголени и повредени кабели или машини.
- Не пипай с мокри ръце електроуреди, кабели, контакти и др.
-
-

ЗАДАЧА

Напиши елементите, които познаваш.

.....

.....

.....

.....