

# **МИНИСТЕРСТВО НА ОБРАЗОВАНИЕТО И НАУКАТА**

## **ДЪРЖАВЕН ЗРЕЛОСТЕН ИЗПИТ ПО ГЕОГРАФИЯ И ИКОНОМИКА**

**27 август 2021 г. – Вариант 2**

**МОДУЛ 1**

**Време за работа – 60 минути**

*Отговорите на задачите от 1. до 30. вкл. отбелязвайте в листа за отговори!*

**1. Кои две геосфери основно си взаимодействат за образуване на причудливи форми в пещерите?**

- А) атмосфера и хидросфера
- Б) литосфера и хидросфера
- В) литосфера и педосфера
- Г) биосфера и литосфера



Източник: <https://en.wikipedia.org>

**2. Кой от процесите е характерен за атмосферата?**

- А) Образуване на мощна купеста облачност.
- Б) Изригване на горещи минерални извори.
- В) Образуване на наносни острови в реките.
- Г) Образуване на дълбоки вулканични езера.

**3. Защо климатът по крайбрежието на континентите обикновено е по-влажен, отколкото във вътрешността им?**

- А) Географската ширина по крайбрежието е най-голяма.
- Б) Надморската височина по крайбрежието е най-малка.
- В) Океаните са най-големият източник на водни пари.
- Г) Количеството слънчево греене по крайбрежието е най-голямо.

**4. В кой климатичен пояс се намира станция със средна годишна температура на въздуха +10°C?**

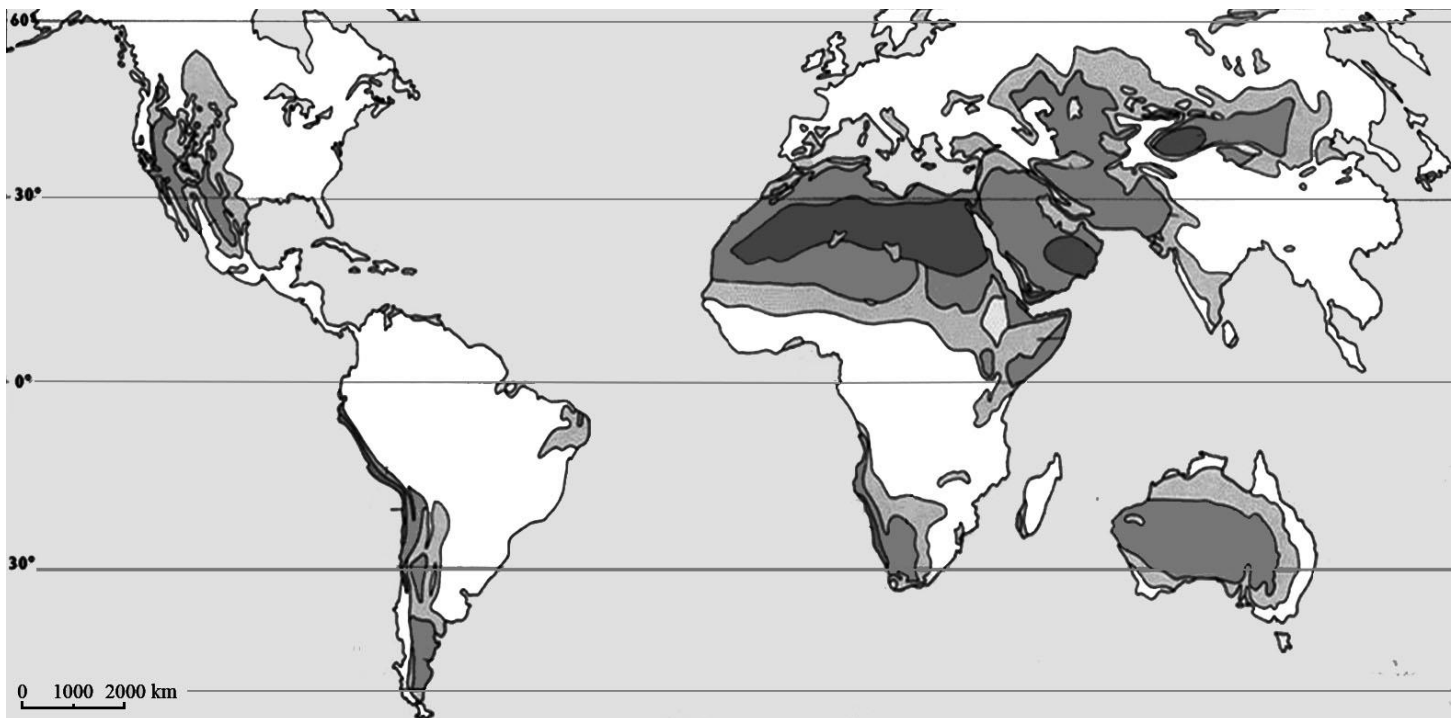
- А) в екваториалния климатичен пояс
- Б) в северния тропичен климатичен пояс
- В) в умерения пояс между 40° и 50° с. г.ш.
- Г) в южния полярен климатичен пояс

**5. Защо солеността на океанската вода на повърхността е най-висока около тропиците, а не около Екватора?**

- А) Около тропиците се вливат много пълноводни реки.
- Б) Около тропиците духат постоянни пасатни ветрове.
- В) Около Екватора има ниско атмосферното налягане.
- Г) Около Екватора падат ежедневни поройни дъждове.

**6. С кое ще допълните заглавието на картата, така че то да е вярно: „Карта на териториалното разположение на ..... в света .“**

- А) високопланинските територии
- Б) най-гъсто населените региони
- В) пустините и полупустините
- Г) иглолистните гори в тайгата



Източник: <https://pubs.usgs.gov/gip/deserts/what/world.html>

**7. За част от коя природна зона говори в изказването си френският президент Еманюел Макрон пред организацията Г-7: „Нашата къща гори. Буквално. Амазония - белият дроб на нашата планета, който произвежда 20% от нашия кислород, е в пламъци.“?**

- А) екваториалните гори
- Б) степите и лесостепите
- В) тундрата и лесотундрата
- Г) арктичните пустини

**8. Кой проблем възниква в резултат на високия естествен прираст на населението в развиващите се страни?**

- А) застаряване на населението
- Б) изхранване на населението
- В) недостиг на работна сила
- Г) увеличаване на възрастта за пенсиониране

**9. Разгледайте таблицата и отговорете на въпроса: В кой регион нарастват случаите на незаконно преминаване на границите в Европа за периода 2014 – 2018 г.?**

*Брой на случаите на незаконно преминаване на границите в Европа за периода 2014 – 2018 г. (в хиляди)*

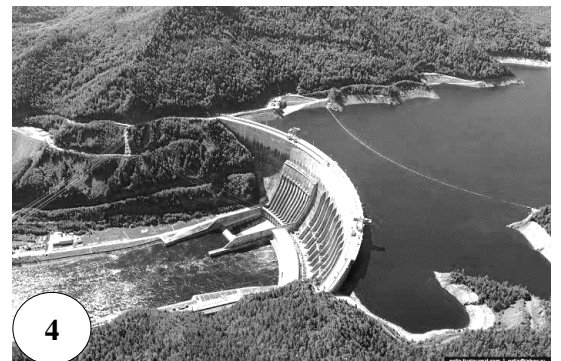
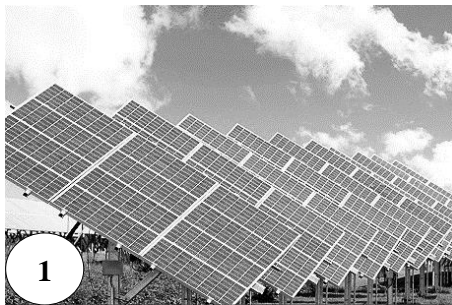
Регион	2014 г.	2015 г.	2016 г.	2017 г.	2018 г.
Западно Средиземноморие	0,6	0,6	0,8	1,9	3,3
Централно Средиземноморие	14	13	15	10	3
Източно Средиземноморие	4	74	15	4	4
Западни Балкани	4	64	11	1	0,4

*Източник: Frontex*

- А) Западно Средиземноморие
- Б) Централно Средиземноморие
- В) Източно Средиземноморие
- Г) Западни Балкани

**10. На кое изображение е представен добивът на електроенергия от *изчерпаеми*, но *възобновяеми* ресурси?**

- А) 1
- Б) 2
- В) 3
- Г) 4



**11. Коя стопанска дейност се развива най-бързо в последните десетилетия и привлича чуждестранни инвестиции в островните държави на Океания?**

- А) горско стопанство
- Б) туризъм и сърфинг
- В) добив на диаманти
- Г) автомобилостроене

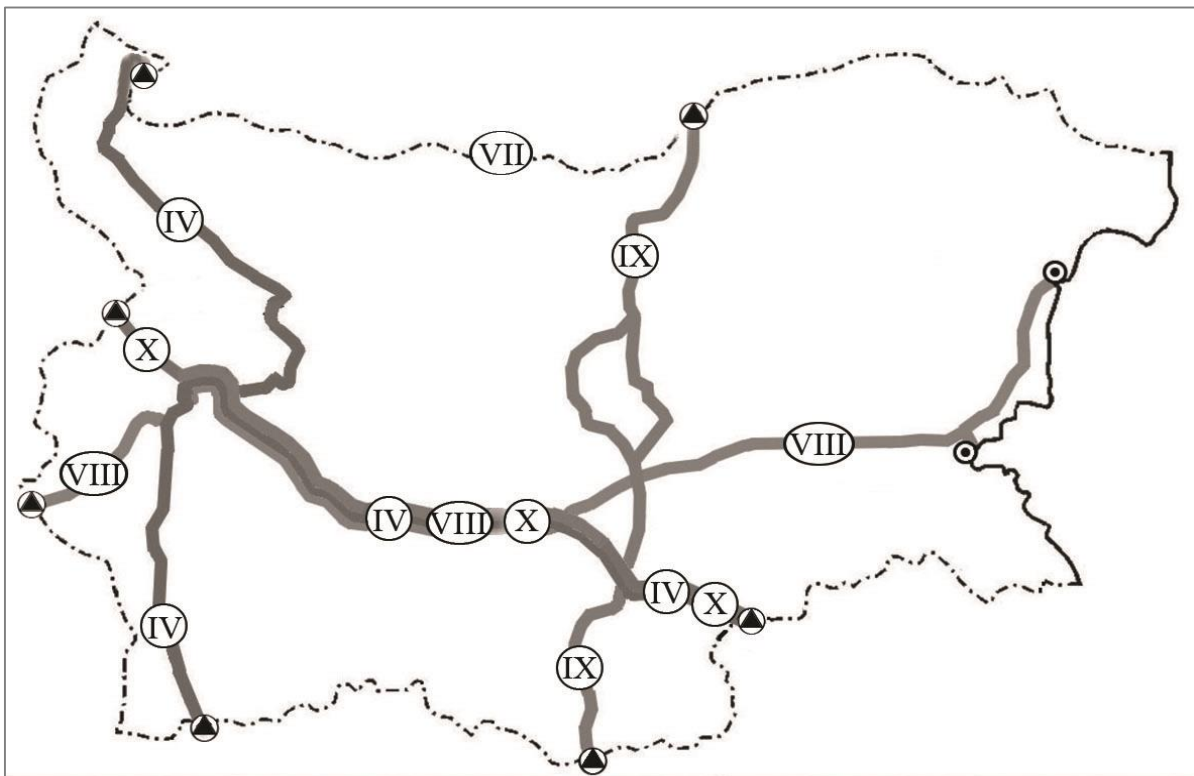
**12. В кой регион машиностроенето е представено от малки предприятия или изобщо не е развито?**

- А) Североамериканския
- Б) Западноевропейския
- В) Южноамериканския
- Г) Източноафриканския

**13. По картосхемата на европейските транспортни коридори на територията на България определете кои са входно-изходните ГКПП на коридор № 9.**

- А) Калотина – Капитан Андреево
- Б) Гюешево – Бургас/Варна
- В) Русе – Маказа
- Г) Видин – Кулата

*Европейски транспортни коридори, преминаващи през територията на България*



Източник: <http://www.api.bg>

14. По таблицата определете колко километра е дължината на българската граница с държави от ЕС.

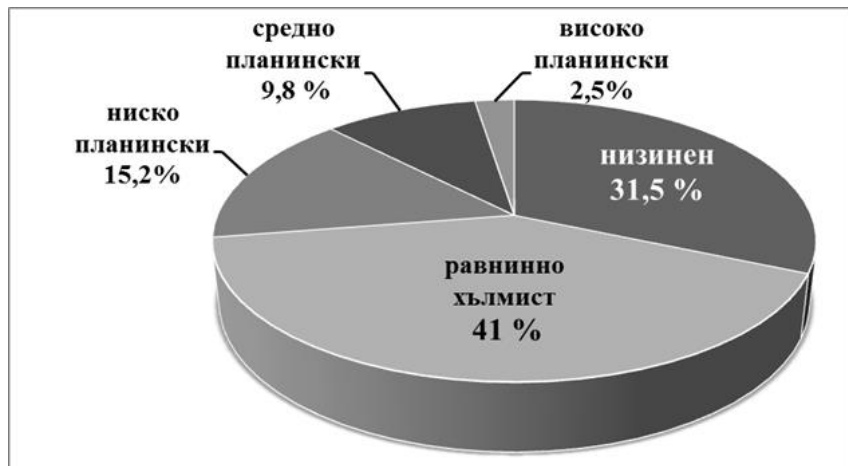
- А) 609 km
- Б) 752 km
- В) 2245 km
- Г) 1102 km

Граници на България (в km)				
Граница с/със	Общо	Сухоземна	Речна	Морска
Румъния	609	139	470	-
Черно море	378	-	-	378
Турция	259	133	126	-
Гърция	493	429	64	-
Северна Македония	165	165	-	-
Сърбия	341	315	26	-
<b>Общо:</b>	<b>2245</b>	<b>1181</b>	<b>686</b>	<b>378</b>

Източник: НСИ

15. Разгледайте кръговата диаграма за разпределението на територията на България по височинни пояси. Колко процента общо от територията е *неизползваема и ограничено* използваема за отглеждане на земеделски култури?

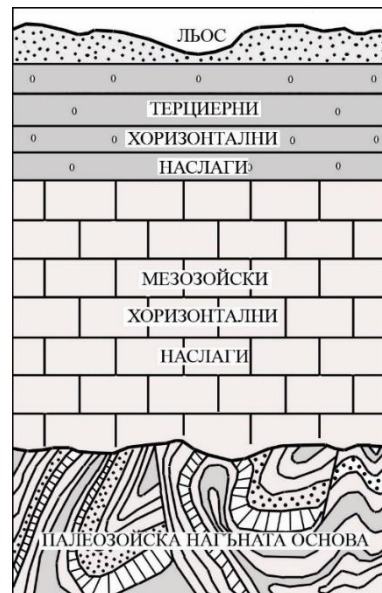
- А) 31,5%
- Б) 41,0%
- В) 72,5%
- Г) 12,3%



16. Разгледайте схемата. *Значителни* запаси от кои полезни изкопаеми определя геоложкият строеж на Дунавската равнина?

- А) оловно-цинкова и уранова руда
- Б) каолин, гипс и каменна сол
- В) антрацитни въглища и злато
- Г) желязна руда и медна руда

*Геоложки строеж на Дунавската равнина*



17. В коя климатична област на България всички средни месечни температури са над +1°C, а средните юлски температури са най-високи в страната?

- А) умереноконтинентална
- Б) преходна
- В) континентално-средиземноморска
- Г) планинска

18. Какъв тип речно подхранване е характерно за по-голямата част от реките в България?

- А) ледниково
- Б) карстово
- В) смесено
- Г) дъждовно

19. Анализирайте таблицата за вододайност на териториите по височинни пояси в България. Определете територията с *най-голяма* вододайност.

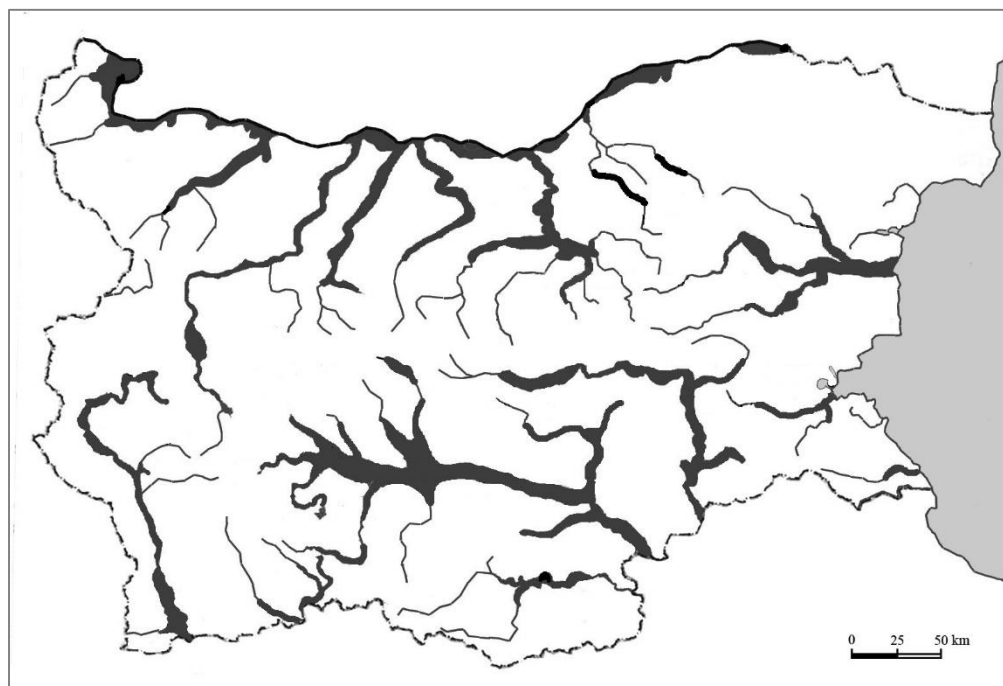
- А) Дунавска равнина
- Б) Източен Предбалкан
- В) Странджа и Сакар
- Г) Пирин и Славянка

**Вододайност на територията по височинни пояси (l/sec/km<sup>2</sup>)**

<b>Височинни пояси (m)</b>	<b>Вододайност (l/sec/km<sup>2</sup>)</b>
Низинно - равнинен (до 600 m)	от 1 до 5
Нископланински (600 m – 1000 m)	от 5 до 10
Среднопланински (1000 m – 1600 m)	от 10 до 20
Високопланински (над 1600 m)	над 20

**20. Какви почви са формирани в териториите около реките, означени в тъмносиво на карта на България?**

- А) алувиално-ливадни
- Б) планинско-ливадни
- В) кафяви горски почви
- Г) черноземни почви



Източник: [https://www.bfsa.bg/userfiles/files/pesticidi/DEO\\_NPDUUP\\_NTR\\_20122019.pdf](https://www.bfsa.bg/userfiles/files/pesticidi/DEO_NPDUUP_NTR_20122019.pdf)

**21. Коя от реките в България има средиземноморско климатично влияние върху оттока?**

- А) Искър
- Б) Янтра
- В) Камчия
- Г) Арда

**22. Коя природна област в България има меридионално разположение от север на юг?**

- А) Дунавска равнина
- Б) Старопланинска област
- В) Краищенско-Средногорска област
- Г) Българско черноморско крайбрежие

**23. От коя природна област е снимката на триграничната пирамида на вр. Тумба?**

- А) Старопланинска област
- Б) Краищенско-Средногорска област
- В) Тракийско-Странджанска област
- Г) Рило-Родопска област



Източник: <https://geograf.bg/bg>

**24. Кой природен риск е с реална опасност на проява в България?**

- А) обширна пясъчна буря над Лудогорието
- Б) образуване и падане на лавини в Рила и Пирин
- В) вулканично изригване в Предбалкана
- Г) висока приливно-отливна вълна в Черно море

**25. С най-благоприятна демографска ситуация е:**

- А) Западна Дунавска равнина
- Б) котловините на Краището
- В) Източни Родопи
- Г) Странджа планина

**26. Кое твърдение се отнася за градовете Русе, Свищов и Видин?**

- А) Тези градове са с римски произход.
- Б) Тези градове са черноморски.
- В) Тези градове са областни центрове.
- Г) Тези градове са с население над 100 хиляди души.



27. За околностите на кой град е типично отглеждането на земеделската култура от изображението?

- А) Габрово
- Б) София
- В) Смолян
- Г) Мелник



28. Коя е *основната* причина една от най-мощните ТЕЦ в България да се изгради край град Варна през 1964 година?

- А) Близо е до Добруджанския въглищен басейн.
- Б) Има възможност за внос на въглища по море.
- В) Има достатъчно технологична вода наблизо.
- Г) В района има достатъчно квалифицирани кадри.

29. Центровете за производство на кои продукти са показани на картосхемата?

- А) порцеланови и фаянсови изделия
- Б) цимент, вар и тухли
- В) фармацевтични изделия
- Г) цветни и черни метали



**30. Североизточният и Югоизточният региони имат редица общи стопански белези. Коя стопанска характеристика се отнася *само* за Югоизточния регион?**

- А) Структуроопределящата стопанска дейност за региона е рафинирането на петрол.
- Б) Добре развит в региона е морският транспорт, функционира модерен пристанищен комплекс.
- В) В региона има изградена съвременна, високодоходна туристическа инфраструктура.
- Г) Най-големият град на региона изпълнява важни образователни функции – изградени са висши учебни заведения.

**МИНИСТЕРСТВО НА ОБРАЗОВАНИЕТО И НАУКАТА**

**ДЪРЖАВЕН ЗРЕЛОСТЕН ИЗПИТ ПО  
ГЕОГРАФИЯ И ИКОНОМИКА**

**27 август 2021 г. – Вариант 2**

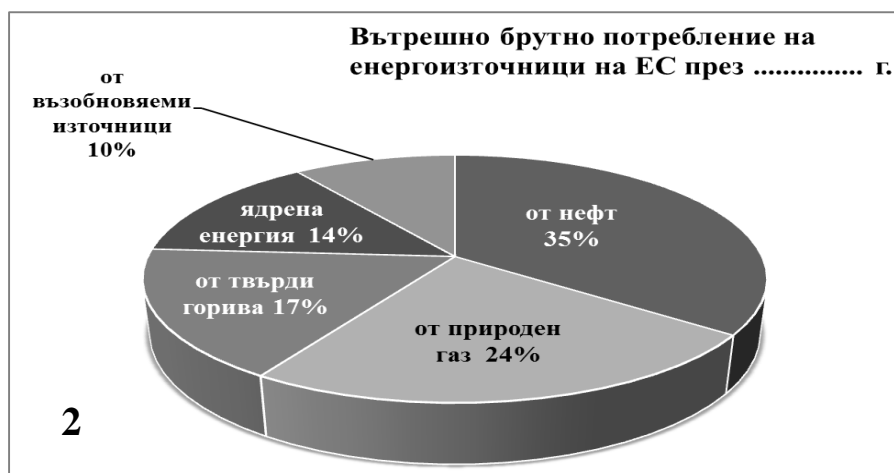
**МОДУЛ 2**

**Време за работа – 60 минути**

*Отговорите на задачите от 31. до 38. вкл. запишете в свитъка за свободни отговори!*

**31. В свитъка за свободните отговори напишете името на регионалната международна организация, пред седалището на която през 2020 г. се веят 28. флага на държавите членки, а в началото на 2021 г. те са 27.**

**32. Разгледайте двете кръгови диаграми за потреблението на енергоизточници в ЕС за 2011 г. и 2030 г. (прогнозно). В свитъка за свободните отговори напишете коя от диаграмите (1. или 2.) показва прогнозното потребление на енергоизточници през 2030 г.**



*Източник: Европейска комисия*

33. В свитъка за свободни отговори напишете кои две държави използват хидротехническите съоръжения, изградени по водния път на езерата Горно, Мичигън, Хюрън, Ери, Сейнт Клер и Онтарио.



WWW.STANININOMETALDICO.DFL.COM

34. През лятото абитуриенти възнамеряват да опознаят България. В свитъка за свободните отговори напишете името на *региона*, в който те ще посетят обектите от изображенията.

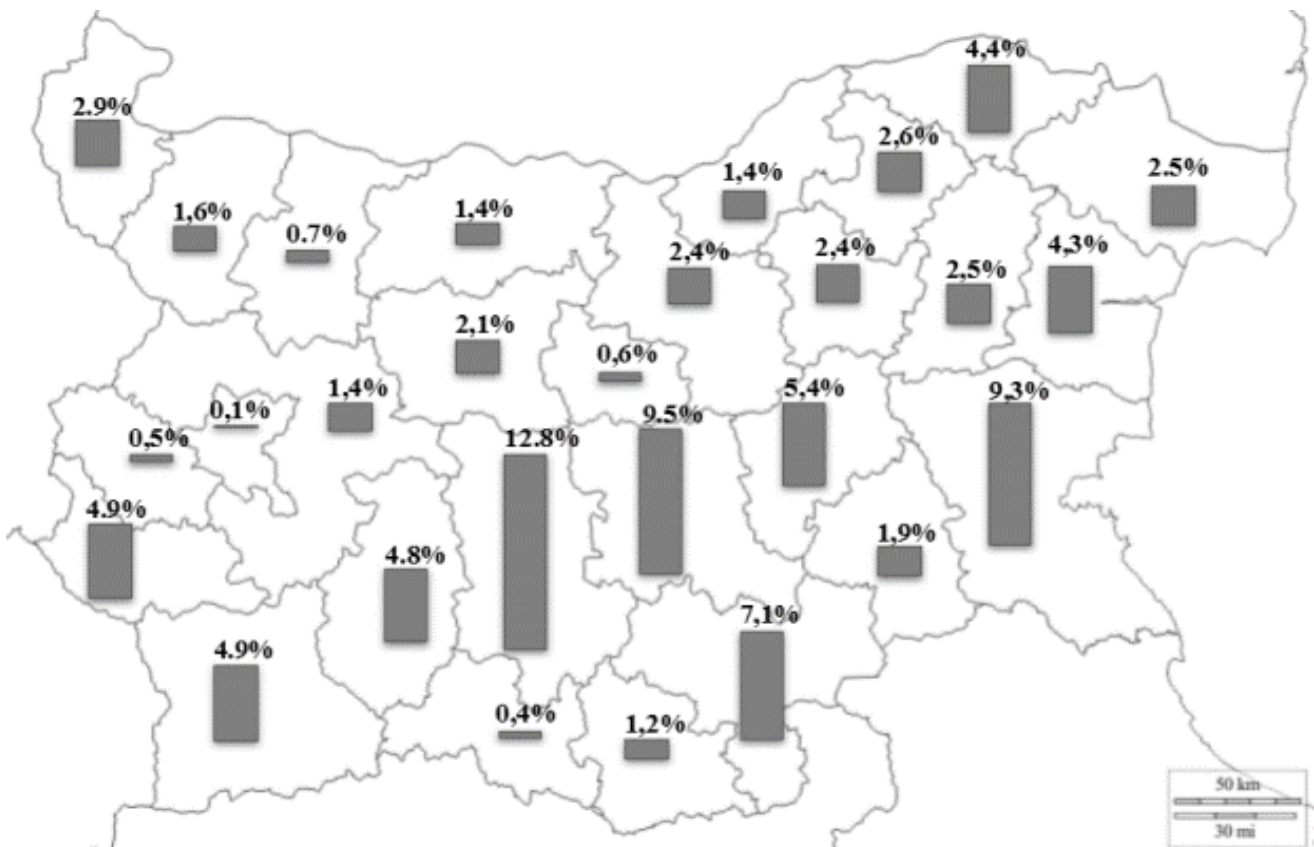


35. В свитъка за свободните отговори напишете природната област, в която се намира биосферен резерват „Сребърна“.

36. Разгледайте картата. В свитъка за свободните отговори напишете буквата на подусловието и срещу нея името на:

- А) административната област, която е с *най-висок* дял на площите
- Б) административната област, която е с *най-нисък* дял на площите
- В) две *съседни* административни области в Южна България с *равен* дял на площите
- Г) регионът, чиито области *формират най-малък* дял на площите с трайни насаждения

*Относителен дял на площите с трайни насаждения в България по области*



На практическите задачи 37. и 38. вкл. отговорете в свитъка за свободните отговори!

### 37. Практическа задача по география на света

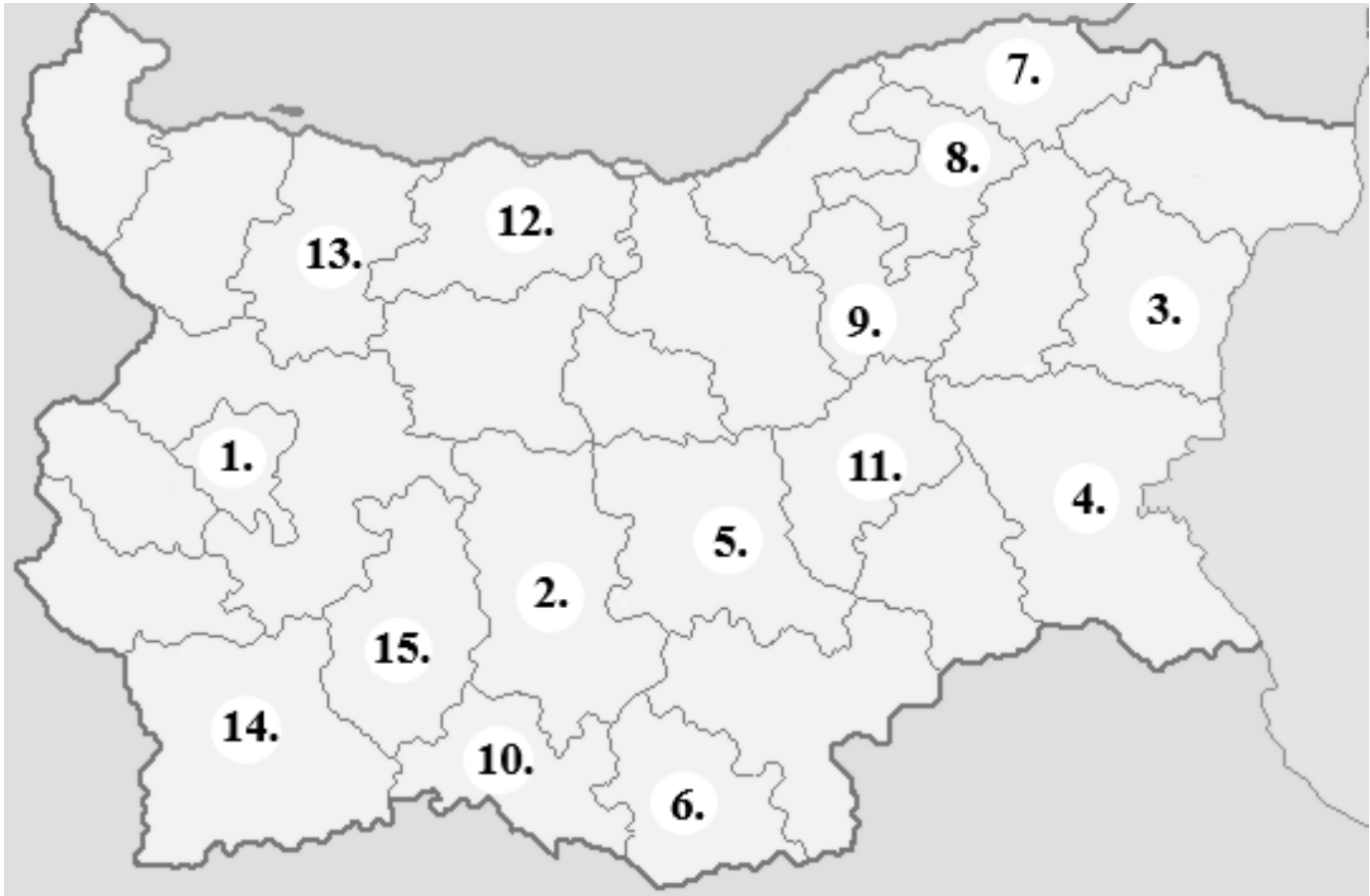
В свитъка за свободните отговори срещу номера от 1. до 10. вкл. напишете имената на държавите с най-голямо производство на царевица в света през 2018 г.



Източник: <https://ourworldindata.org/agricultural-production>

### 38. Практическа задача по география на България

В свитъка със свободните отговори запишете: срещу номера от 1. до 5. вкл. областите с най-голям брой на населението през 2019 г.; срещу номера от 6. до 10. вкл. областите с най-висок дял селско население през 2019 г.; срещу номера от 11. до 15. вкл. областите с най-висока стойност на отрицателен механичен прираст през 2019 г.



**МИНИСТЕРСТВО НА ОБРАЗОВАНИЕТО И НАУКАТА**

**ДЪРЖАВЕН ЗРЕЛОСТЕН ИЗПИТ ПО  
ГЕОГРАФИЯ И ИКОНОМИКА**

**27 август 2021 г. – Вариант 2**

**МОДУЛ 3**

**Време за работа – 120 минути**

*Писмената разработка напишете в свитъка за свободните отговори на предвиденото за това място!*

**Географско положение на България**

**А) Същност, особености и оценка на географското положение на България**

- Астрономическо
- Природногеографско
- Икономогеографско
- Политикогеографско

**Б) Промени в държавните граници и големина на територията**

- Териториални промени
- Големина на територията



**МИНИСТЕРСТВО НА ОБРАЗОВАНИЕТО И НАУКАТА**

**ДЪРЖАВЕН ЗРЕЛОСТЕН ИЗПИТ ПО  
ГЕОГРАФИЯ И ИКОНОМИКА**

**27 август 2021 г.**

**ВАРИАНТ № 2**

**Ключ с верните отговори**

<b>Въпрос №</b>	<b>Верен отговор</b>	<b>Брой точки</b>
<b>1.</b>	<b>Б</b>	<b>1</b>
<b>2.</b>	<b>А</b>	<b>1</b>
<b>3.</b>	<b>В</b>	<b>1</b>
<b>4.</b>	<b>В</b>	<b>1</b>
<b>5.</b>	<b>Г</b>	<b>1</b>
<b>6.</b>	<b>В</b>	<b>1</b>
<b>7.</b>	<b>А</b>	<b>1</b>
<b>8.</b>	<b>Б</b>	<b>1</b>
<b>9.</b>	<b>А</b>	<b>1</b>
<b>10.</b>	<b>Г</b>	<b>1</b>
<b>11.</b>	<b>Б</b>	<b>1</b>
<b>12.</b>	<b>Г</b>	<b>1</b>
<b>13.</b>	<b>В</b>	<b>1</b>
<b>14.</b>	<b>Г</b>	<b>1</b>
<b>15.</b>	<b>Г</b>	<b>1</b>
<b>16.</b>	<b>Б</b>	<b>1</b>
<b>17.</b>	<b>В</b>	<b>1</b>
<b>18.</b>	<b>В</b>	<b>1</b>
<b>19.</b>	<b>Г</b>	<b>1</b>
<b>20.</b>	<b>А</b>	<b>1</b>
<b>21.</b>	<b>Г</b>	<b>1</b>
<b>22.</b>	<b>Г</b>	<b>1</b>
<b>23.</b>	<b>Г</b>	<b>1</b>
<b>24.</b>	<b>Б</b>	<b>1</b>
<b>25.</b>	<b>В</b>	<b>1</b>
<b>26.</b>	<b>А</b>	<b>1</b>
<b>27.</b>	<b>Г</b>	<b>1</b>
<b>28.</b>	<b>Б</b>	<b>1</b>
<b>29.</b>	<b>В</b>	<b>1</b>
<b>30.</b>	<b>А</b>	<b>1</b>

31. Европейски съюз (ЕС)	1 т.
32. диаграма 1	2 т.
33. САЩ и Канада	2 т.
34. Южен централен регион	2 т.
35. Дунавска равнина	2 т.
36. А) Пловдив (Пловдивска област)	1 т.
Б) Област София-град	1 т.
В) Кюстендил (Кюстендилска област) и Благоевград (Благоевградска област)	2 т.
Г) Северозападен регион	2 т.

**37. Практическа задача по география на света - 10 точки**

- |             |               |
|-------------|---------------|
| 1. Китай    | 6. Русия      |
| 2. САЩ      | 7. Индия      |
| 3. Канада   | 8. Украйна    |
| 4. Мексико  | 9. Аржентина  |
| 5. Бразилия | 10. Индонезия |

**38. Практическа задача по география на България - 15 точки**

1. София-град
2. Пловдив
3. Варна
4. Бургас
5. Стара Загора
6. Кърджали
7. Силистра
8. Разград
9. Търговище
10. Смолян
11. Сливен
12. Плевен
13. Враца
14. Благоевград
15. Пазарджик

**Писмена разработка върху география на България – 30 точки**

**Географско положение на България**

**А) Същност, особености и оценка на географското положение на България**

- **Астрономическо** **4 точки**
- **Природногеографско** **6 точки**
- **Икономогеографско** **6 точки**
- **Политикогеографско** **4 точки**

**Б) Промени в държавните граници и големина на територията**

- **Териториални промени** **8 точки**
- **Големина на територията** **2 точки**