



РЕПУБЛИКА БЪЛГАРИЯ
Министър на образованието и науката

ЗА П О В Е Д

№ РД09 – 4033/02.11. 2021 г.

На основание чл. 36, ал. 2 от Закона за професионалното образование и обучение, във връзка с чл. 2, ал. 1 и 2 от Наредба № 1 от 19.02.2020 г. за организацията и провеждането на изпитите за придобиване на професионална квалификация, при спазване изискванията на чл. 66, ал. 1 и 2 от Административно процесуалния кодекс

У Т В Ъ Р Ж Д А В А М

Национална изпитна програма за провеждане на държавен изпит за придобиване на трета степен на професионална квалификация за специалност код **2140108** „Моден дизайн“ от професия код **214010** „Дизайнер“ от професионално направление код **214** „Дизайн“ съгласно приложението.

X

АКАД. НИКОЛАЙ ДЕНКОВ
Министър на образованието и науката

Приложение

МИНИСТЕРСТВО НА ОБРАЗОВАНИЕТО И НАУКАТА

НАЦИОНАЛНА ИЗПИТНА ПРОГРАМА

**ЗА ПРОВЕЖДАНЕ НА
ДЪРЖАВЕН ИЗПИТ ЗА ПРИДОБИВАНЕ
НА ТРЕТА СТЕПЕН НА ПРОФЕСИОНАЛНА КВАЛИФИКАЦИЯ**

	Код по СПОО	Наименование
Професионално направление	214	Дизайн
Професия	214010	Дизайнер
Специалност	2140108	Моден дизайн

Утвърдена със Заповед № РД09 – 4033/02.11. 2021 г.

София, 2021 г.

I. ПРЕДНАЗНАЧЕНИЕ И ЦЕЛ НА ИЗПИТНАТА ПРОГРАМА

Националната изпитна програма е предназначена за провеждане на държавния изпит за придобиване на трета степен на професионална квалификация по специалност код **2140108** „Моден дизайн“, професия код **214010** „Дизайнер“ от Списъка на професиите за професионално образование и обучение по чл. 6 от Закона за професионалното образование и обучение (ЗПОО).

Целта на настоящата изпитна програма е да определи единни критерии за оценка на професионалните компетентности на обучаваните, изискващи се за придобиване на трета степен по изучаваната професия „Дизайнер“, специалност „Моден дизайн“.

Националната изпитна програма е разработена във връзка с чл. 36 от ЗПОО и чл. 2, ал. 1 и 2 от Наредба № 1 от 19.02.2020 г. за организацията и провеждането на изпитите за придобиване на професионална квалификация.

II. СЪДЪРЖАНИЕ НА НАЦИОНАЛНАТА ИЗПИТНА ПРОГРАМА

За държавен изпит за придобиване на професионална квалификация:

1. Част по теория на професията:
 - 1.1. изпитни теми с кратко описание на учебното съдържание по всяка тема;
 - 1.2. критерии за оценяване на резултатите от обучението по всяка изпитна тема;
 - 1.3. матрица на писмен тест по всяка изпитна тема;
 - 1.4. критерии и показатели за оценяване на дипломния проект и неговата защита.
2. Част по практика на професията:
 - 2.1. указание за съдържанието на индивидуалните задания;
 - 2.2. критериите за оценяване на резултатите от обучението.
3. Система за оценяване.
4. Препоръчителна литература.
5. Приложения:
 - а. изпитен билет - част по теория на професията;
 - б. индивидуално задание по практика;
 - в. указание за разработване на писмен тест;
 - г. индивидуално задание за разработване на дипломен проект;
 - д. указания за съдържанието и оформянето на дипломния проект;
 - е. рамка на рецензия на дипломен проект.

III. ДЪРЖАВЕН ИЗПИТ ЗА ПРИДОБИВАНЕ НА ПРОФЕСИОНАЛНА КВАЛИФИКАЦИЯ – ЧАСТ ПО ТЕОРИЯ НА ПРОФЕСИЯТА

1. Изпитни теми, критерии за оценяване на резултатите и матрица на писмен тест по всяка изпитна тема

Изпитна тема № 1: Проектиране на съвременна дамска рокля с елементи от облеклото на Древен Египет

Графична скица на модела. Характерни исторически форми на облеклото. Закони и правила в дизайна. Избор на текстилни материали за изработване на изделието. Основна конструкция на дамска рокля в мащаб 1:500. Технологична последователност за изработване на модела. Здравословни и безопасни условия на труд при работа в шевното производство.

Дидактически материали: Кривка, пергел, моливи, гума, черен тънкописец, шаблон на фигура, кадастрон и таблици с конструктивни изчисления.

<i>Критерии за оценяване на изпитна тема № 1</i>	<i>Максимален брой точки</i>
1. Прави графична скица на дамска рокля.	14
2. Познава характерните исторически форми на облеклото през съответния период и ги описва.	10
3. Познава стиловото направление и описва модела.	14
4. Описва закони и правила в дизайна.	8
5. Правилно описва подходящите текстилни материали за изработване на изделието.	8
6. Чертае основна конструкция на дамска рокля.	20
7. Разработва технологична последователност за изработване на дамска рокля по проектирания модел.	20
8. Описва и изброява здравословните и безопасни условия на труд в шевното производство.	6
Общ брой точки:	100

Матрица на писмен тест по изпитна тема № 1/ критерии за оценяване	Максимален брой точки	Брой тестови задачи по равнища			
		I	II	III	IV
		Знание 0-2 т.	Разбиране 0-4 т.	Приложение 0-6 т.	Анализ 0-8 т.
<i>1</i>	<i>2</i>	<i>3</i>	<i>4</i>	<i>5</i>	<i>6</i>
1. Прави графична скица на дамска рокля.	14	3	2		
2. Познава характерните исторически форми на облеклото през съответния период и ги описва.	10	1	2		
3. Познава стиловото направление и описва модела.	14			1	1
4. Описва законите и правилата в дизайна.	8	2	1		
5. Правилно описва подходящите текстилни материали за изработване на изделието.	8	2	1		
6. Чертае основна конструкция на дамска рокля.	20			2	1
7. Разработва технологична последователност за изработване на дамска рокля по проектирания модел.	20			2	1
8. Описва и изброява здравословните и безопасни условия на труд в шевното производство.	6	3			
Общ брой задачи:	25	11	6	5	3
Общ брой точки:	100	22	24	30	24
<p>При оценка на резултатите от теста максимален брой точки се поставя при отговор, съвпадащ с ключа за оценяване, както следва:</p> <ul style="list-style-type: none"> • 2 точки за тестовите задачи от равнище „Знание“ • 4 точки за тестовите задачи от равнище „Разбиране“ • 6 точки за тестовите задачи от равнище „Приложение“ • 8 точки за тестовите задачи от равнище „Анализ“ 					

Изпитна тема № 2: Проектиране на съвременна дамска рокля с елементи от облеклото на Древна Гърция

Графична скица на модела. Характерни исторически форми на облеклото. Зависимости между пропорциите на човешкото тяло и облеклото. Избор на текстилни материали за изработване на изделието. Основна конструкция на дамска рокля в мащаб 1:500. Технологична последователност за изработване на модела. Здравословни и безопасни условия на труд при работа в шевното производство.

Дидактически материали: Кривка, пергел, моливи, гума, черен тънкописец, шаблон на фигура кадастрон и конструктивни изчисления.

Критерии за оценяване на изпитна тема № 2	Максимален брой точки
1. Прави графична скица на дамска рокля.	14
2. Познава характерните исторически форми на облеклото през съответния период и ги описва.	10
3. Познава стиловото направление и описва модела.	14
4. Описва зависимостите между пропорциите на човешкото тяло и облеклото.	8
5. Правилно описва подходящите текстилни материали за изработване на изделието.	8
6. Чертае основната конструкция на дамска рокля.	20
7. Разработва технологична последователност за изработване на дамска рокля по проектирания модел.	20
8. Описва и изброява здравословните и безопасни условия на труд в шевното производство.	6
Общ брой точки:	100

Матрица на писмен тест по изпитна тема № 2/ критерии за оценяване	Максимален брой точки	Брой тестови задачи по равнища			
		I	II	III	IV
		Знание 0-2 т.	Разбиране 0-4 т.	Приложение 0-6 т.	Анализ 0-8 т.
<i>1</i>	2	3	4	5	6
1. Прави графична скица на дамска рокля.	14	3	2		
2. Познава характерните исторически форми на облеклото през съответния период и ги описва.	10	1	2		
3. Познава стиловото направление и описва модела.	14			1	1
4. Описва зависимостите между пропорциите на човешкото тяло и облеклото.	8	2	1		
5. Правилно описва подходящите текстилни материали за изработване на изделието.	8	2	1		
6. Чертае основна конструкция на дамска рокля.	20			2	1
7. Разработва технологична последователност за изработване на дамска рокля по проектирания модел.	20			2	1
8. Описва и изброява здравословните и безопасни условия на труд в шевното производство.	6	3			

Общ брой задачи:	25	11	6	5	3
Общ брой точки:	100	22	24	30	24
<p>При оценка на резултатите от теста максимален брой точки се поставя при отговор, съвпадащ с ключа за оценяване, както следва:</p> <ul style="list-style-type: none"> • 2 точки за тестовите задачи от равнище „Знание“ • 4 точки за тестовите задачи от равнище „Разбиране“ • 6 точки за тестовите задачи от равнище „Приложение“ • 8 точки за тестовите задачи от равнище „Анализ“ 					

Испитна тема № 3: Проектиране на съвременна дамска рокля с елементи от облеклото на Източните народи(Китай, Япония, Индия и арабските страни)

Графична скица на модела. Характерни исторически форми на облеклото. Ансамбъл в облеклото и видове ансамбли. Избор на текстилни материали за изработване на изделието. Основна конструкция на дамска рокля в мащаб 1:500. Технологична последователност за изработване на модела. Здравословни и безопасни условия на труд при работа в шевното производство.

Дидактически материали: Кривка, пергел, моливи, гума, черен тънкописец, шаблон на фигура кадастрон и конструктивни изчисления.

Критерии за оценяване на изпитна тема № 3	Максимален брой точки
1. Прави графична скица на дамска рокля.	14
2. Познава характерните исторически форми на облеклото през съответния период и ги описва.	10
3. Познава стилового направление и описва модела.	14
4. Описва ансамбъла в облеклото и видовете ансамбли.	8
5. Правилно описва подходящите текстилни материали за изработване на изделието.	8
6. Чертае основна конструкция на дамска рокля.	20
7. Разработва технологична последователност за изработване на дамска рокля по проектирания модел.	20
8. Описва и изброява здравословните и безопасни условия на труд в шевното производство.	6
Общ брой точки:	100

Матрица на писмен тест по изпитна тема № 3/ критерии за оценяване	Максимален брой точки	Брой тестови задачи по равнища			
		I	II	III	IV
		Знание 0-2 т.	Разбиране 0-4 т.	Приложение 0-6 т.	Анализ 0-8 т.
<i>I</i>	2	3	4	5	6
1. Прави графична скица на дамска рокля.	14	3	2		
2. Познава характерните исторически форми на облеклото през съответния период и ги описва.	10	1	2		
3. Познава стиловото направление и описва модела.	14			1	1
4. Описва ансамбъла в облеклото и видовете ансамбли.	8	2	1		
5. Правилно описва подходящите текстилни материали за изработване на изделието.	8	2	1		
6. Чертае основна конструкция на дамска рокля.	20			2	1
7. Разработва технологична последователност за изработване на дамска рокля по проектирания модел.	20			2	1
8. Описва и изброява здравословните и безопасни условия на труд при работа в шевното производство.	6	3			
Общ брой задачи:	25	11	6	5	3
Общ брой точки:	100	22	24	30	24
<p>При оценка на резултатите от теста максимален брой точки се поставя при отговор, съвпадащ с ключа за оценяване, както следва:</p> <ul style="list-style-type: none"> • 2 точки за тестовите задачи от равнище „Знание“ • 4 точки за тестовите задачи от равнище „Разбиране“ • 6 точки за тестовите задачи от равнище „Приложение“ • 8 точки за тестовите задачи от равнище „Анализ“ 					

Изпитна тема № 4: Проектиране на съвременна дамска рокля с елементи от облеклото през Средновековието

Графична скица на модела. Характерни исторически форми на облеклото. Закони и правила в дизайна. Избор на текстилни материали за изработване на изделието. Основна конструкция на дамска рокля в мащаб 1:500. Технологична последователност за изработване на модела. Здравословни и безопасни условия на труд при работа в шевното производство.

Дидактически материали: Кривка, пергел, моливи, гума, черен тънкописец, кадастрон, шаблон на фигура и конструктивни изчисления.

Критерии за оценяване на изпитна тема № 4	Максимален брой точки
1. Прави графична скица на дамска рокля.	14
2. Познава характерните исторически форми на облеклото през съответния период и ги описва.	10
3. Познава стиловото направление и описва модела.	14
4. Описва законите и правилата в дизайна.	8
5. Правилно описва подходящи текстилни материали за изработване на изделието.	8
6. Чертае основна конструкция на дамска рокля.	20
7. Разработва технологична последователност за изработване на дамска рокля по проектирания модел.	20
8. Описва и изброява здравословните и безопасни условия на труд в шевното производство.	6
Общ брой точки:	100

Матрица на писмен тест по изпитна тема № 4/ критерии за оценяване	Максимален брой точки	Брой тестови задачи по равнища			
		I	II	III	IV
		Знание 0-2 т.	Разбиране 0-4 т.	Приложение 0-6 т.	Анализ 0-8 т.
I	2	3	4	5	6
1. Прави графична скица на дамска рокля.	14	3	2		
2. Познава характерните исторически форми на облеклото през съответния период и ги описва.	10	1	2		
3. Познава стиловото направление и описва модела.	14			1	1
4. Описва законите и правилата в дизайна.	8	2	1		
5. Правилно описва подходящи текстилни материали за изработване на изделието.	8	2	1		
6. Чертае основна конструкция на дамска рокля.	20			2	1
7. Разработва технологична последователност за изработване на дамска рокля по проектирания модел.	20			2	1
8. Описва и изброява здравословните и безопасни условия на труд в шевното производство.	6	3			
Общ брой задачи:	25	11	6	5	3
Общ брой точки:	100	22	24	30	24

При оценка на резултатите от теста максимален брой точки се поставя при отговор, съвпадащ с ключа за оценяване, както следва:

- 2 точки за тестовите задачи от равнище „Знание“
- 4 точки за тестовите задачи от равнище „Разбиране“
- 6 точки за тестовите задачи от равнище „Приложение“
- 8 точки за тестовите задачи от равнище „Анализ“

Изпитна тема № 5: Проектиране на съвременна дамска рокля с елементи от облеклото през Ренесанса

Графична скица на модела. Характерни исторически форми на облеклото. Зависимости между пропорциите на човешкото тяло и облеклото. Избор на текстилни материали за изработване на изделието. Основна конструкция на дамска рокля в мащаб 1:500. Технологична последователност за изработване на модела.

Дидактически материали: Кривка, пергел, моливи, гума, черен тънкописец, кадастрон, шаблон на фигура и конструктивни изчисления.

Критерии за оценяване на изпитна тема № 5	Максимален брой точки
1. Прави графична скица на дамска рокля.	14
2. Познава характерните исторически форми на облеклото през съответния период и ги описва.	10
3. Познава стиловото направление и описва модела.	14
4. Описва зависимостите между пропорциите на човешкото тяло и облеклото.	8
5. Правилно описва подходящите текстилни материали за изработване на изделието.	8
6. Чертае основна конструкция на дамска рокля.	20
7. Разработва технологична последователност за изработване на дамска рокля по проектирания модел.	20
8. Описва и изброява здравословните и безопасни условия на труд в шевното производство.	6
Общ брой точки:	100

Матрица на писмен тест по изпитна тема № 5/ критерии за оценяване	Максимален брой точки	Брой тестови задачи по равнища			
		I	II	III	IV
		Знание 0-2 т.	Разбиране 0-4 т.	Приложение	Анализ 0-8 т.
<i>1</i>	<i>2</i>	<i>3</i>	<i>4</i>	<i>5</i>	<i>6</i>
1. Прави графична скица на дамска рокля.	14	3	2		
2. Познава характерните исторически форми на облеклото през съответния период и ги описва.	10	1	2		
3. Познава стиловото направление и описва модела.	14			1	1
4. Описва зависимостите между пропорциите на човешкото тяло и облеклото.	8	2	1		
5. Правилно описва подходящите текстилни материали за изработване на изделието.	8	2	1		
6. Чертае основна конструкция на дамска рокля.	20			2	1
7. Разработва технологична последователност за изработване на дамска рокля по проектирания модел.	20			2	1
8. Описва и изброява здравословните и безопасни условия на труд в шевното производство.	6	3			
Общ брой задачи:	25	11	6	5	3
Общ брой точки:	100	22	24	30	24
<p>При оценка на резултатите от теста максимален брой точки се поставя при отговор, съвпадащ с ключа за оценяване, както следва:</p> <ul style="list-style-type: none"> • 2 точки за тестовите задачи от равнище „Знание“ • 4 точки за тестовите задачи от равнище „Разбиране“ • 6 точки за тестовите задачи от равнище „Приложение“ • 8 точки за тестовите задачи от равнище „Анализ“ 					

Изпитна тема № 6: Проектиране на съвременна дамска рокля с елементи от облеклото в стил Рококо

Графична скица на модела. Характерни исторически форми на облеклото. Ансамбъл в облеклото и видове ансамбли. Избор на текстилни материали за изработване на изделието. Основна конструкция на дамска рокля в мащаб 1:500. Технологична последователност за изработване на модела. Здравословни и безопасни условия на труд при работа в шевното производство.

Дидактически материали: Кривка, пергел, моливи, гума, черен тънкописец, кадастрон, шаблон на фигура и конструктивни изчисления.

Критерии за оценяване на изпитна тема № 6:	Максимален брой точки
1. Прави графична скица на дамска рокля.	14
2. Познава характерните исторически форми на облеклото през съответния период.	10
3. Познава стиловото направление и описва модела.	14
4. Описва ансамбъла в облеклото и видовете ансамбли.	8
5. Правилно описва подходящите текстилни материали за изработване на изделието.	8
6. Чертае основна конструкция на дамска рокля.	20
7. Разработва технологична последователност за изработване на дамска рокля по проектирания модел.	20
8. Описва и изброява здравословните и безопасни условия на труд в шевното производство.	6
Общ брой точки:	100

Матрица на писмен тест по изпитна тема № 6/ критерии за оценяване	Максимален брой точки	Брой тестови задачи по равнища			
		I	II	III	IV
		Знание 0-2 т.	Разбиране 0-4 т.	Приложение	Анализ 0-8 т.
I	2	3	4	5	6
1. Прави графична скица на дамска рокля.	14	3	2		
2. Познава характерните исторически форми на облеклото през съответния период.	10	1	2		
3. Познава стиловото направление и описва модела.	14			1	1
4. Описва ансамбъла в облеклото и видовете ансамбли.	8	2	1		
5. Правилно описва подходящите текстилни материали за изработване на изделието.	8	2	1		
6. Чертае основна конструкция на дамска рокля.	20			2	1
7. Разработва технологична последователност за изработване на дамска рокля по проектирания модел.	20			2	1
8. Описва и изброява здравословните и безопасни условия на труд в шевното производство.	6	3			
Общ брой задачи:	25	11	6	5	3
Общ брой точки:	100	22	24	30	24
<p>При оценка на резултатите от теста максимален брой точки се поставя при отговор, съвпадащ с ключа за оценяване, както следва:</p> <ul style="list-style-type: none"> • 2 точки за тестовите задачи от равнище „Знание“ • 4 точки за тестовите задачи от равнище „Разбиране“ • 6 точки за тестовите задачи от равнище „Приложение“ • 8 точки за тестовите задачи от равнище „Анализ“ 					

Изпитна тема № 7: Проектирана на съвременна дамска рокля с елементи от облеклото в стил Барок

Графична скица на модела. Характерни исторически форми на облеклото. Закони и правила в дизайна. Избор на текстилни материали за изработване на изделието. Основна конструкция на дамска рокля в мащаб 1:500. Технологична последователност за изработване на модела. Здравословни и безопасни условия на труд при работа в шевното производство.

Дидактически материали: Кривка, пергел, моливи, гума, черен тънкописец, кадастрон, шаблон на фигура и конструктивни изчисления.

Критерии за оценяване на изпитна тема № 7		Максимален брой точки
1. Прави графична скица на дамска рокля.		14
2. Познава характерните исторически форми на облеклото през съответния период и ги описва.		10
3. Познава стиловото направление и описва модела.		14
4. Описва законите и правилата в дизайна.		8
5. Правилно описва подходящите текстилни материали за изработването на изделието.		8
6. Чертае основна конструкция на дамска рокля.		20
7. Разработва технологична последователност за изработване на дамска рокля по проектирания модел.		20
8. Описва и изброява здравословните и безопасни условия на труд в шевното производство.		6
Общ брой точки:		100

Матрица на писмен тест по изпитна тема № 7 / критерии за оценяване	Максимален брой точки	Брой тестови задачи по равнища			
		I	II	III	IV
		Знание 0-2 т.	Разбиране 0-4 т.	Приложение 0-6 т.	Анализ 0-8 т.
I	2	3	4	5	6
1. Прави графична скица на дамска рокля.	14	3	2		
2. Познава характерните исторически форми на облеклото през съответния период и ги описва.	10	1	2		
3. Познава стиловото направление и описва модела.	14			1	1
4. Описва законите и правилата в дизайна.	8	2	1		

5. Правилно описва подходящите текстилни материали за изработване на изделието.	8	2	1		
6. Чертае основната конструкция на дамска рокля.	20			2	1
7. Разработва технологична последователност за изработване на дамска рокля по проектирания модел.	20			2	1
8. Описва и изброява здравословните и безопасни условия на труд в шевното производство.	6	3			
Общ брой задачи:	25	11	6	5	3
Общ брой точки:	100	22	24	30	24
<p>При оценка на резултатите от теста максимален брой точки се поставя при отговор, съвпадащ с ключа за оценяване, както следва:</p> <ul style="list-style-type: none"> • 2 точки за тестовите задачи от равнище „Знание“ • 4 точки за тестовите задачи от равнище „Разбиране“ • 6 точки за тестовите задачи от равнище „Приложение“ • 8 точки за тестовите задачи от равнище „Анализ“ 					

Изпитна тема № 8: Проектирана на съвременна дамска рокля с елементи от облеклото в стил Ампир

Графична скица на модела. Характерни исторически форми на облеклото. Зависимости между пропорциите на човешкото тяло и облеклото. Избор на текстилни материали за изработване на изделието. Основна конструкция на дамска рокля в мащаб 1:500. Технологична последователност за изработване на модела. Здравословни и безопасни условия на труд при работа в шевното производство.

Дидактически материали: Кривка, пергел, моливи, гума, черен тънкописец, кадастрон, шаблон на фигура и конструктивни изчисления.

Критерии за оценяване на изпитна тема № 8	Максимален брой точки
1. Прави графична скица на дамска рокля.	14
2. Познава характерните исторически форми на облеклото през съответния период и ги описва.	10
3. Познава стиловото направление и описва модела.	14
4. Описва зависимостите между пропорциите на човешкото тяло и облеклото.	8
5. Правилно описва подходящите текстилни материали за изработване на изделието.	8
6. Чертае основната конструкция на дамска рокля.	20
7. Разработва технологична последователност за изработване на дамска рокля по проектирания модел.	20
8. Описва и изброява здравословните и безопасни условия на труд в шевното производство.	6
Общ брой точки:	100

Матрица на писмен тест по изпитна тема № 8/ критерии за оценяване	Максимален брой точки	Брой тестови задачи по равнища			
		I	II	III	IV
		Знание 0-2 т.	Разбиране 0-4 т.	Приложение 0-6 т.	Анализ 0-8 т.
<i>I</i>	<i>2</i>	<i>3</i>	<i>4</i>	<i>5</i>	<i>6</i>
1. Прави графична скица на дамска рокля.	14	3	2		
2. Познава характерните исторически форми на облеклото през съответния период и ги описва.	10	1	2		
3. Познава стиловото направление и описва модела.	14			1	1
4. Описва зависимостите между пропорциите на човешкото тяло и облеклото.	8	2	1		
5. Правилно описва подходящите текстилни материали за изработване на изделието.	8	2	1		
6. Чертае основна конструкция на дамска рокля.	20			2	1
7. Разработва технологична последователност за изработване на дамска рокля по проектирания модел.	20			2	1
8. Описва и изброява здравословните и безопасни условия на труд в шевното производство.	6	3			
Общ брой задачи:	25	11	6	5	3
Общ брой точки:	100	22	24	30	24
<p>При оценка на резултатите от теста максимален брой точки се поставя при отговор, съвпадащ с ключа за оценяване, както следва:</p> <ul style="list-style-type: none"> • 2 точки за тестовите задачи от равнище „Знание“ • 4 точки за тестовите задачи от равнище „Разбиране“ • 6 точки за тестовите задачи от равнище „Приложение“ • 8 точки за тестовите задачи от равнище „Анализ“ 					

Изпитна тема № 9: Проектиране на съвременна дамска рокля с елементи от облеклото на 20-те години на XX век

Графична скица на модела. Характерни исторически форми на облеклото. Ансамбъл в облеклото и видове ансамбли. Избор на текстилни материали за изработване на изделието. Основна конструкция на дамска рокля в мащаб 1:500. Технологична последователност за изработване на модела. Здравословни и безопасни условия на труд при работа в шевното производство.

Дидактически материали: Кривка, пергел, моливи, гума, черен тънкописец, кадастрон, шаблон на фигура и конструктивни изчисления.

Критерии за оценяване на изпитна тема № 9		Максимален брой точки
1. Прави графична скица на дамска рокля.		14
2. Познава характерните исторически форми на облеклото през съответния период и ги описва.		10
3. Познава стиловото направление и описва модела.		14
4. Описва ансамбъла в облеклото и видове ансамбли.		8
5. Правилно описва подходящите текстилни материали за изработване на изделието.		8
6. Чертае основна конструкция на дамска рокля.		20
7. Разработва технологична последователност за изработване на дамска рокля по проектирания модел.		20
8. Описва и изброява здравословните и безопасни условия на труд в шевното производство.		6
Общ брой точки:		100

Матрица на писмен тест по изпитна тема № 9/ критерии за оценяване	Максимален брой точки	Брой тестови задачи по равнища			
		I	II	III	IV
		Знание 0-2 т.	Разбиране 0-4 т.	Приложение	Анализ 0-8 т.
1	2	3	4	5	6
1. Прави графична скица на дамска рокля.	14	3	2		
2. Познава характерните исторически форми на облеклото през съответния период и ги описва.	10	1	2		
3. Познава стиловото направление и описва модела.	14			1	1
4. Описва ансамбъла в облеклото и видове ансамбли.	8	2	1		
5. Правилно описва подходящите текстилни материали за изработване на изделието.	8	2	1		
6. Чертае основна конструкция на дамска рокля.	20			2	1
7. Разработва технологична последователност за изработване на дамска рокля по проектирания модел.	20			2	1
8. Описва и изброява здравословните и безопасни условия на труд в шевното производство.	6	3			
Общ брой задачи:	25	11	6	5	3
Общ брой точки:	100	22	24	30	24
<p>При оценка на резултатите от теста максимален брой точки се поставя при отговор, съвпадащ с ключа за оценяване, както следва:</p> <ul style="list-style-type: none"> • 2 точки за тестовите задачи от равнище „Знание“ • 4 точки за тестовите задачи от равнище „Разбиране“ • 6 точки за тестовите задачи от равнище „Приложение“ • 8 точки за тестовите задачи от равнище „Анализ“ 					

Изпитна тема № 10: Проектиране на съвременна дамска рокля с елементи от българския национален костюм – двупрестилчена, сукманена и саяна носия (по избор)

Графична скица на модела. Характерни исторически форми на облеклото. Закони и правила в дизайна. Избор на текстилни материали за изработване на изделието. Основна конструкция на дамска рокля в мащаб 1:500. Технологична последователност за изработване на модела. Здравословни и безопасни условия на труд при работа в шевното производство.

Дидактически материали: Кривка, пергел, моливи, гума, черен тънкописец, кадастрон, шаблон на фигура и конструктивни изчисления.

Критерии за оценяване на изпитна тема № 10	Максимален брой точки
1. Прави графична скица на дамска рокля.	14
2. Познава характерните исторически форми на облеклото през съответния период и ги описва.	10
3. Познава стиловото направление и описва модела.	14
4. Описва законите и правилата в дизайна.	8
5. Правилно описва подходящите текстилни материали за изработване на изделието.	8
6. Чертае основна конструкция на дамска рокля.	20
7. Разработва технологична последователност за изработване на дамска рокля по проектирания модел.	20
8. Описва и изброява здравословните и безопасни условия на труд в шевното производство.	6
Общ брой точки:	100

Матрица на писмен тест по изпитна тема № 10/ критерии за оценяване	Максимален брой точки	Брой тестови задачи по равнища			
		I	II	III	IV
		Знание 0-2 т.	Разбиране 0-4 т.	Приложение 0-6 т.	Анализ 0-8 т.
1	2	3	4	5	6
1. Прави графична скица на модела.	14	3	2		
2. Познава характерните исторически форми на облеклото през съответния период и ги описва.	10	1	2		
3. Познава стиловото направление и описва модела.	14			1	1
4. Описва законите и правилата в дизайна.	8	2	1		

5. Правилно описва подходящите текстилни материали за изработване на изделието.	8	2	1		
6. Чертае основна конструкция на дамска рокля.	20			2	1
7. Разработва технологична последователност за изработване на дамска рокля по проектирания модел.	20			2	1
8. Описва и изброява здравословните и безопасни условия на труд в шевното производство.	6	3			
Общ брой задачи:	25	11	6	5	3
Общ брой точки:	100	22	24	30	24
<p>При оценка на резултатите от теста максимален брой точки се поставя при отговор, съвпадащ с ключа за оценяване, както следва:</p> <ul style="list-style-type: none"> • 2 точки за тестовите задачи от равнище „Знание“ • 4 точки за тестовите задачи от равнище „Разбиране“ • 6 точки за тестовите задачи от равнище „Приложение“ • 8 точки за тестовите задачи от равнище „Анализ“ 					

Изпитна тема № 11: Проектиране на съвременна официална дамска рокля

Графична скица на модела. Актуални модни тенденции при съвременна дамска рокля. Зависимости между пропорциите на човешкото тяло и облеклото. Избор на текстилни материали за изработване на изделието. Основна конструкция на дамска рокля в мащаб 1:500. Технологична последователност за изработване на модела. Здравословни и безопасни условия на труд при работа в шевното производство.

Дидактически материали: Кривка, пергел, моливи, гума, черен тънкописец, кадастрон, шаблон на фигура и конструктивни изчисления.

<i>Критерии за оценяване на изпитна тема № 11</i>	<i>Максимален брой точки</i>
1. Прави графична скица на дамска рокля.	14
2. Познава модните тенденции през текущия сезон и ги описва.	10
3. Познава стиловото направление и описва модела.	14
4. Описва зависимостите между пропорциите на човешкото тяло и облеклото.	8
5. Правилно описва подходящите текстилни материали за изработване на изделието.	8
6. Чертае основната конструкция на дамска рокля.	20
7. Разработва технологична последователност за изработване на дамска рокля по проектирания модел.	20
8. Описва и изброява здравословните и безопасни условия на труд в шевното производство.	6
Общ брой точки:	100

Матрица на писмен тест по изпитна тема № 11/ критерии за оценяване	Максимален брой точки	Брой тестови задачи по равнища			
		I	II	III	IV
		Знание 0-2 т.	Разбиране 0-4 т.	Приложение 0-6 т.	Анализ 0-8 т.
<i>I</i>	<i>2</i>	<i>3</i>	<i>4</i>	<i>5</i>	<i>6</i>
1. Прави графична скица на дамска рокля.	14	3	2		
2. Познава модните тенденции през текущия сезон и ги описва.	10	1	2		
3. Познава стиловото направление и описва модела.	14			1	1
4. Описва зависимостите между пропорциите на човешкото тяло и облеклото.	8	2	1		
5. Правилно описва подходящите текстилни материали за изработване на изделието.	8	2	1		
6. Чертае основната конструкция на дамска рокля.	20			2	1
7. Разработва технологична последователност за изработване на дамска рокля по проектирания модел.	20			2	1
8. Описва и изброява здравословните и безопасни условия на труд в шевното производство.	6	3			
Общ брой задачи:	25	11	6	5	3
Общ брой точки:	100	22	24	30	24
<p>При оценка на резултатите от теста максимален брой точки се поставя при отговор, съвпадащ с ключа за оценяване, както следва:</p> <ul style="list-style-type: none"> • 2 точки за тестовите задачи от равнище „Знание“ • 4 точки за тестовите задачи от равнище „Разбиране“ • 6 точки за тестовите задачи от равнище „Приложение“ • 8 точки за тестовите задачи от равнище „Анализ“ 					

Изпитна тема № 12: Проектиране на съвременно дамско яке

Графична скица на модела. Актуални модни тенденции при съвременно дамско яке. Ансамбъл в облеклото и видове ансамбли. Избор на текстилни материали за изработване на изделието. Основна конструкция на дамско яке в мащаб 1:500. Технологична последователност за изработване на модела. Здравословни и безопасни условия на труд при работа в шевното производство.

Дидактически материали: Кривка, пергел, моливи, гума, черен тънкописец, кадастрон, шаблон на фигура и конструктивни изчисления.

я.

Критерии за оценяване на изпитна тема № 12	Максимален брой точки
1. Прави графична скица на дамско яке.	14
2. Познава модните тенденции през текущия сезон и ги описва.	10
3. Познава стиловото направление и описва модела.	14
4. Описва ансамбъла в облеклото и видовете ансамбли.	8
5. Правилно описва подходящите текстилни материали за изработване на изделието.	8
6. Чертае основна конструкция на дамско яке.	20
7. Разработва технологична последователност за изработване на дамско яке по проектирания модел.	20
8. Описва и изброява здравословните и безопасни условия на труд в шевното производство.	6
Общ брой точки:	100

Матрица на писмен тест по изпитна тема № 12/ критерии за оценяване	Максимален брой точки	Брой тестови задачи по равнища			
		I	II	III	IV
		Знание 0-2 т.	Разбиране 0-4 т.	Приложение 0-6 т.	Анализ 0-8 т.
I	2	3	4	5	6
1. Прави графична скица на дамско яке.	14	3	2		
2. Познава модните тенденции през текущия сезон и ги описва.	10	1	2		
3. Познава стиловото направление и описва модела.	14			1	1
4. Описва ансамбъла в облеклото и видовете ансамбли.	8	2	1		
5. Правилно описва подходящите текстилни материали за изработване на изделието.	8	2	1		
6. Чертае основна конструкция на дамско яке.	20			2	1
7. Разработва технологична последователност за изработване на дамско яке по проектирания модел.	20			2	1
8. Описва и изброява здравословните и безопасни условия на труд в шевното производство.	6	3			
Общ брой задачи:	25	11	6	5	3
Общ брой точки:	100	22	24	30	24
<p>При оценка на резултатите от теста максимален брой точки се поставя при отговор, съвпадащ с ключа за оценяване, както следва:</p> <ul style="list-style-type: none"> • 2 точки за тестовите задачи от равнище „Знание“ • 4 точки за тестовите задачи от равнище „Разбиране“ • 6 точки за тестовите задачи от равнище „Приложение“ • 8 точки за тестовите задачи от равнище „Анализ“ 					

Изпитна тема № 13: Проектиране на съвременен дамски панталон

Графична скица на модела. Актуални модни тенденции при съвременните дамски панталони. Закони и правила в дизайна. Избор на текстилни материали за изработване на изделието. Основна конструкция на дамски панталон в мащаб 1:500. Технологична последователност за изработване на модела. Здравословни и безопасни условия на труд при работа в шевното производство.

Дидактически материали: Кривка, пергел, моливи, гума, черен тънкописец, кадастрон, шаблон на фигура и конструктивни изчисления.

Критерии за оценяване на изпитна тема № 13		Максимален брой точки
1. Прави графична скица на дамски панталон.		14
2. Познава модните тенденции през текущия сезон и ги описва.		10
3. Познава стиловото направление и описва модела.		14
4. Описва законите и правилата в дизайна.		8
5. Правилно описва подходящите текстилни материали за изработване на изделието.		8
6. Чертае основна конструкция на дамски панталон.		20
7. Разработва технологична последователност за изработване на дамски панталон по проектирания модел.		20
8. Описва и изброява здравословните и безопасни условия на труд при работа в шевното производство.		6
Общ брой точки:		100

Матрица на писмен тест по изпитна тема № 13/ критерии за оценяване	Максимален брой точки	Брой тестови задачи по равнища			
		I	II	III	IV
		Знание 0-2 т.	Разбиране 0-4 т.	Приложение 0-6 т.	Анализ 0-8 т.
<i>1</i>	<i>2</i>	<i>3</i>	<i>4</i>	<i>5</i>	<i>6</i>
1. Прави графична скица на дамски панталон.	14	3	2		
2. Познава модните тенденции през текущия сезон и ги описва.	10	1	2		
3. Познава стиловото направление и описва модела.	14			1	1
4. Описва законите и правилата в дизайна.	8	2	1		

5. Правилно описва подходящите текстилни материали за изработване на изделието.	8	2	1		
6. Чертае основна конструкция на дамски панталон.	20			2	1
7. Разработва технологична последователност за изработване на дамски панталон по проектирания модел.	20			2	1
8. Описва и изброява здравословните и безопасни условия на труд в шевното производство.	6	3			
Общ брой задачи:	25	11	6	5	3
Общ брой точки:	100	22	24	30	24
<p>При оценка на резултатите от теста максимален брой точки се поставя при отговор, съвпадащ с ключа за оценяване, както следва:</p> <ul style="list-style-type: none"> • 2 точки за тестовите задачи от равнище „Знание“ • 4 точки за тестовите задачи от равнище „Разбиране“ • 6 точки за тестовите задачи от равнище „Приложение“ • 8 точки за тестовите задачи от равнище „Анализ“ 					

Изпитна тема № 14: Проектиране на съвременна детска рокля за първа възрастова група

Графична скица на модела. Актуалност и функционалност при детското облекло за първа възрастова група. Зависимости между човешкото тяло и облеклото. Избор на текстилни материали за изработване на изделието. Основна конструкция на детска рокля в мащаб 1:500. Технологична последователност за изработване на модела. Здравословни и безопасни условия на труд при работа в шевното производство.

Дидактически материали: Кривка, пергел, моливи, гума, черен тънкописец, кадастрон, шаблон на фигура и конструктивни изчисления.

Критерии за оценяване на изпитна тема № 14	Максимален брой точки
1. Прави графична скица на детска рокля.	14
2. Съобразява функционалността и модните тенденции през текущия сезон и ги описва.	10
3. Познава характерните особености при детското облекло и описва модела.	14
4. Описва зависимостите между пропорциите на човешкото тяло и облеклото.	8
5. Правилно описва подходящите текстилни материали за изработване на изделието.	8
6. Чертае основна конструкция на детска рокля.	20

7. Разработва технологична последователност за изработване на детска рокля по проектирания модел.	20
8. Описва и изброява здравословните и безопасни условия на труд в шевното производство.	6
Общ брой точки:	100

Матрица на писмен тест по изпитна тема № 14/ критерии за оценяване	Максимален брой точки	Брой тестови задачи по равнища			
		I	II	III	IV
		Знание 0-2 т.	Разбиране 0-4 т.	Приложение 0-6 т.	Анализ 0-8 т.
<i>1</i>	2	3	4	5	6
1. Прави графична скица на детска рокля.	14	3	2		
2. Съобразява функционалността и модните тенденции през текущия сезон и ги описва.	10	1	2		
3. Познава характерните особености при детското облекло и описва модела.	14			1	1
4. Описва зависимостите между пропорциите на човешкото тяло и облеклото.	8	2	1		
5. Правилно описва подходящите текстилни материали за изработване на изделието.	8	2	1		
6. Чертае основна конструкция на детска рокля.	20			2	1
7. Разработва технологична последователност за изработване на детска рокля по проектирания модел.	20			2	1
8. Описва и изброява здравословните и безопасни условия на труд в шевното производство.	6	3			
Общ брой задачи:	25	11	6	5	3
Общ брой точки:	100	22	24	30	24
<p>При оценка на резултатите от теста максимален брой точки се поставя при отговор, съвпадащ с ключа за оценяване, както следва:</p> <ul style="list-style-type: none"> • 2 точки за тестовите задачи от равнище „Знание“ • 4 точки за тестовите задачи от равнище „Разбиране“ • 6 точки за тестовите задачи от равнище „Приложение“ • 8 точки за тестовите задачи от равнище „Анализ“ 					

Изпитна тема № 15: Проектиране на съвременно детско палто за втора възрастова група

Графична скица на модела. Актуалност и функционалност при детското облекло за втора възрастова група. Ансамбъл в облеклото и видове ансамбли. Избор на текстилни

материали за изработване на изделието. Основна конструкция на детско палто в мащаб 1:500. Технологична последователност за изработване на модела. Здравословни и безопасни условия на труд при работа в шевното производство.

Дидактически материали: Кривка, пергел, моливи, гума, черен тънкописец, кадастрон, шаблон на фигура и конструктивни изчисления.

Критерии за оценяване на изпитна тема № 15		Максимален брой точки
1. Прави графична скица на детско палто.		14
2. Съобразява функционалността и модните тенденции през текущия сезон и ги описва.		10
3. Познава характерните особености при детското облекло и описва модела.		14
4. Описва ансамбъла в облеклото и видовете ансамбли.		8
5. Правилно описва подходящите текстилни материали за изработване на изделието.		8
6. Чертае основна конструкция на детско палто.		20
7. Разработва технологична последователност за изработване на детско палто по проектирания модел.		20
8. Описва и изброява здравословните и безопасни условия на труд в шевното производство.		6
Общ брой точки:		100

Матрица на писмен тест по изпитна тема № 15/ критерии за оценяване	Максимален брой точки	Брой тестови задачи по равнища			
		I	II	III	IV
		Знание 0-2 т.	Разбиране 0-4 т.	Приложение 0-6 т.	Анализ 0-8 т.
1	2	3	4	5	6
1. Прави графична скица на детско палто.	14	3	2		
2. Съобразява функционалността и модните тенденции през текущия сезон и ги описва.	10	1	2		
3. Познава характерните особености при детското облекло и описва модела.	14			1	1
4. Описва ансамбъла в облеклото и видовете ансамбли.	8	2	1		
5. Правилно описва подходящите текстилни материали за изработване на изделието.	8	2	1		
6. Чертае основна конструкция на детско палто.	20			2	1
7. Разработва технологична последователност за изработване на детско палто по проектирания модел.	20			2	1

8. Описва и изброява здравословните и безопасни условия на труд в шевното производство.	6	3			
Общ брой задачи:	25	11	6	5	3
Общ брой точки:	100	22	24	30	24
<p>При оценка на резултатите от теста максимален брой точки се поставя при отговор, съвпадащ с ключа за оценяване, както следва:</p> <ul style="list-style-type: none"> • 2 точки за тестовите задачи от равнище „Знание“ • 4 точки за тестовите задачи от равнище „Разбиране“ • 6 точки за тестовите задачи от равнище „Приложение“ • 8 точки за тестовите задачи от равнище „Анализ“ 					

Изпитна тема № 16: Проектиране на съвременно мъжко яке

Графична скица на модела. Актуални модни тенденции при съвременното мъжко яке. Закони и правила в дизайна. Избор на текстилни материали за изработване на изделието. Основна конструкция на мъжко яке в мащаб 1:500. Технологична последователност за изработване на модела. Здравословни и безопасни условия на труд при работа в шевното производство.

Дидактически материали: Кривка, пергел, моливи, гума, черен тънкописец, кадастрон, шаблон на фигура и конструктивни изчисления.

<i>Критерии за оценяване на изпитна тема № 16</i>	<i>Максимален брой точки</i>
1. Прави графична скица на мъжко яке.	14
2. Познава модните тенденции през текущия сезон и ги описва.	10
3. Познава стиловото направление и описва модела.	14
4. Описва законите и правилата в дизайна.	8
5. Правилно описва подходящите текстилни материали за изработване на изделието.	8
6. Чертае основна конструкция на мъжко яке.	20
7. Разработва технологична последователност за изработване на мъжко яке по проектирания модел.	20
8. Описва и изброява здравословните и безопасни условия на труд в шевното производство.	6
Общ брой точки:	100

Матрица на писмен тест по изпитна тема № 16/ критерии за оценяване	Максимален брой точки	Брой тестови задачи по равнища			
		I	II	III	IV
		Знание 0-2 т.	Разбиране 0-4 т.	Приложение 0-6 т.	Анализ 0-8 т.
<i>I</i>	<i>2</i>	<i>3</i>	<i>4</i>	<i>5</i>	<i>6</i>
1. Прави графична скица на мъжко яке.	14	3	2		
2. Познава модните тенденции през текущия сезон и ги описва.	10	1	2		
3. Познава стиловото направление и описва модела.	14			1	1
4. Описва законите и правилата в дизайна.	8	2	1		
5. Правилно описва подходящите текстилни материали за изработване на изделието.	8	2	1		
6. Чертае основна конструкция на мъжко яке.	20			2	1
7. Разработва технологична последователност за изработване на мъжко яке по проектирания модел.	20			2	1
8. Описва и изброява здравословните и безопасни условия на труд при работа в шевното производство.	6	3			
Общ брой задачи:	25	11	6	5	3
Общ брой точки:	100	22	24	30	24
<p>При оценка на резултатите от теста максимален брой точки се поставя при отговор, съвпадащ с ключа за оценяване, както следва:</p> <ul style="list-style-type: none"> • 2 точки за тестовите задачи от равнище „Знание“ • 4 точки за тестовите задачи от равнище „Разбиране“ • 6 точки за тестовите задачи от равнище „Приложение“ • 8 точки за тестовите задачи от равнище „Анализ“ 					

Изпитна тема № 17: Проектиране на съвременна мъжка спортна риза

Графична скица на модела. Актуални модни тенденции при съвременна мъжка риза. Зависимости между пропорциите на човешкото тяло и облеклото. Избор на текстилни материали за изработване на изделието. Основна конструкция на мъжка риза в мащаб 1:500. Технологична последователност за изработване на модела. Здравословни и безопасни условия на труд при работа в шевното производство.

Дидактически материали: Кривка, пергел, моливи, гума, черен тънкописец, кадастрон, шаблон на фигура и конструктивни изчисления.

Критерии за оценяване на изпитна тема № 17	Максимален брой точки
1. Прави графична скица на мъжка спортна риза.	14
2. Познава модните тенденции през текущия сезон и ги описва.	10
3. Познава стиловото направление и описва модела.	14
4. Описва зависимостите между пропорциите на човешкото тяло и облеклото.	8
5. Правилно описва подходящите текстилни материали за изработване на изделието.	8
6. Чертае основна конструкция на мъжка риза.	20
7. Разработва технологична последователност за изработване на мъжка риза по проектирания модел.	20
8. Описва и изброява здравословните и безопасни условия на труд в шевното производство.	6
Общ брой точки:	100

Матрица на писмен тест по изпитна тема № 17/ критерии за оценяване	Максимален брой точки	Брой тестови задачи по равнища			
		I	II	III	IV
		Знание 0-2 т.	Разбиране 0-4 т.	Приложение	Анализ 0-8 т.
<i>1</i>	<i>2</i>	<i>3</i>	<i>4</i>	<i>5</i>	<i>6</i>
1. Прави графична скица на мъжка спортна риза.	14	3	2		
2. Познава модните тенденции през текущия сезон и ги описва.	10	1	2		
3. Познава стиловото направление и описва модела.	14			1	1
4. Описва зависимостите между пропорциите на човешкото тяло и облеклото.	8	2	1		
5. Правилно описва подходящите текстилни материали за изработване на изделието.	8	2	1		
6. Чертае основна конструкция на мъжка риза.	20			2	1
7. Разработва технологична последователност за изработване на мъжка риза по проектирания модел.	20			2	1
8. Описва и изброява здравословните и безопасни условия на труд в шевното производство.	6	3			
Общ брой задачи:	25	11	6	5	3
Общ брой точки:	100	22	24	30	24
<p>При оценка на резултатите от теста максимален брой точки се поставя при отговор, съвпадащ с ключа за оценяване, както следва:</p> <ul style="list-style-type: none"> • 2 точки за тестовите задачи от равнище „Знание“ • 4 точки за тестовите задачи от равнище „Разбиране“ 					

- 6 точки за тестовите задачи от равнище „Приложение“
- 8 точки за тестовите задачи от равнище „Анализ“

Изпитна тема № 18: Проектиране на съвременен мъжки панталон

Графична скица на модела. Актуални модни тенденции при съвременните мъжки панталони. Ансамбъл в облеклото и видове ансамбли. Избор на текстилни материали за изработване на изделието. Основна конструкция на мъжки панталон в мащаб 1:500. Технологична последователност за изработване на модела. Здравословни и безопасни условия на труд при работа в шевното производство.

Дидактически материали: Кривка, пергел, моливи, гума, черен тънкописец, кадастрон, шаблон на фигура и конструктивни изчисления.

Критерии за оценяване на изпитна тема № 18	Максимален брой точки
1. Прави графична риза на мъжки панталон.	14
2. Познава модните тенденции през текущия сезон и ги описва.	10
3. Познава стиловото направление и описва модела.	14
4. Описва ансамбъла в облеклото и видовете ансамбли.	8
5. Правилно описва подходящите текстилни материали за изработване на изделието.	8
6. Чертае основна конструкция на мъжки панталон.	20
7. Разработва технологична последователност за изработване на мъжки панталон по проектирания модел.	20
8. Описва и изброява здравословните и безопасни условия на труд в шевното производство.	6
Общ брой точки:	100

Матрица на писмен тест по изпитна тема № 18/ критерии за оценяване	Максимален брой точки	Брой тестови задачи по равнища			
		I	II	III	IV
		Знание 0-2 т.	Разбиране 0-4 т.	Приложение 0-6 т.	Анализ 0-8 т.
1	2	3	4	5	6
1. Прави графична скица на мъжки панталон.	14	3	2		
2. Познава модните тенденции през текущия сезон и ги описва.	10	1	2		
3. Познава стиловото направление и описва модела.	14			1	1

4. Описва ансамбъла в облеклото и видовете ансамбли.	8	2	1		
5. Правилно описва подходящите текстилни материали за изработване на изделието.	8	2	1		
6. Чертае основна конструкция на мъжки панталон.	20			2	1
7. Разработва технологична последователност за изработване на мъжки панталон по проектирания модел.	20			2	1
8. Описва и изброява здравословните и безопасни условия на труд в шевното производство.	6	3			
Общ брой задачи:	25	11	6	5	3
Общ брой точки:	100	22	24	30	24
<p>При оценка на резултатите от теста максимален брой точки се поставя при отговор, съвпадащ с ключа за оценяване, както следва:</p> <ul style="list-style-type: none"> • 2 точки за тестовите задачи от равнище „Знание“ • 4 точки за тестовите задачи от равнище „Разбиране“ • 6 точки за тестовите задачи от равнище „Приложение“ • 8 точки за тестовите задачи от равнище „Анализ“ 					

2. Критерии и показатели за оценка на дипломния проект и неговата защита

(Попълва се индивидуално от председателя и членовете на комисията)

<i>Критерии и показатели за оценяване</i>	<i>Максимален брой точки за показателите</i>	<i>Максимален брой точки за критерия</i>
1. Съответствие с изискванията за съдържание и структура на дипломния проект		20
1.1. логическа последователност и структура на изложението, балансиране на отделните части	4	
1.2. задълбоченост и пълнота при формулиране на обекта, предмета, целта и задачите в разработването на темата	7	
1.3. използване на подходящи изследователски методи	4	
1.4. стил и оформяне на дипломната работа (терминология, стил на писане, текстообработка и оформяне на фигури и таблици)	5	
2. Съответствие между поставените цели на дипломния проект и получените резултати		20
2.1. изводите следват пряко от изложението, формулирани са ясно, решават поставените в началото на изследването цели и задачи и водят до убедителна защита на поставената теза	10	
2.2. оригиналност, значимост и актуалност на темата	6	
2.3. задълбоченост и обосновааност на предложенията и насоките	4	
3. Представяне на дипломния проект		20
3.1. представянето на разработката по темата е ясно и точно	5	
3.2. онагледяване на експозето с: а) презентация; б) графични материали; в) практически резултати; г) компютърна мултимедийна симулация и анимация	10	
3.3. умения за презентиране	5	
4. Отговори на зададените въпроси от рецензента и/или членовете на комисията за защита на дипломен проект		30
4.1. разбира същността на зададените въпроси и отговаря пълно, точно и убедително	10	
4.2. логически построени и точни отговори на зададените въпроси	10	
4.3. съдържателни и обосновани отговори на въпросите	10	
5. използване на професионалната терминология, добър и ясен стил, обща езикова грамотност		10
5.1. Правилно използване на професионалната терминология	5	
5.2. Ясен изказ и обща езикова грамотност	5	
Общ брой точки	Максимален бр. точки 100	Максимален бр. точки 100

IV. ДЪРЖАВЕН ИЗПИТ ЗА ПРИДОБИВАНЕ НА ПРОФЕСИОНАЛНА КВАЛИФИКАЦИЯ – ЧАСТ ПО ПРАКТИКА НА ПРОФЕСИЯТА

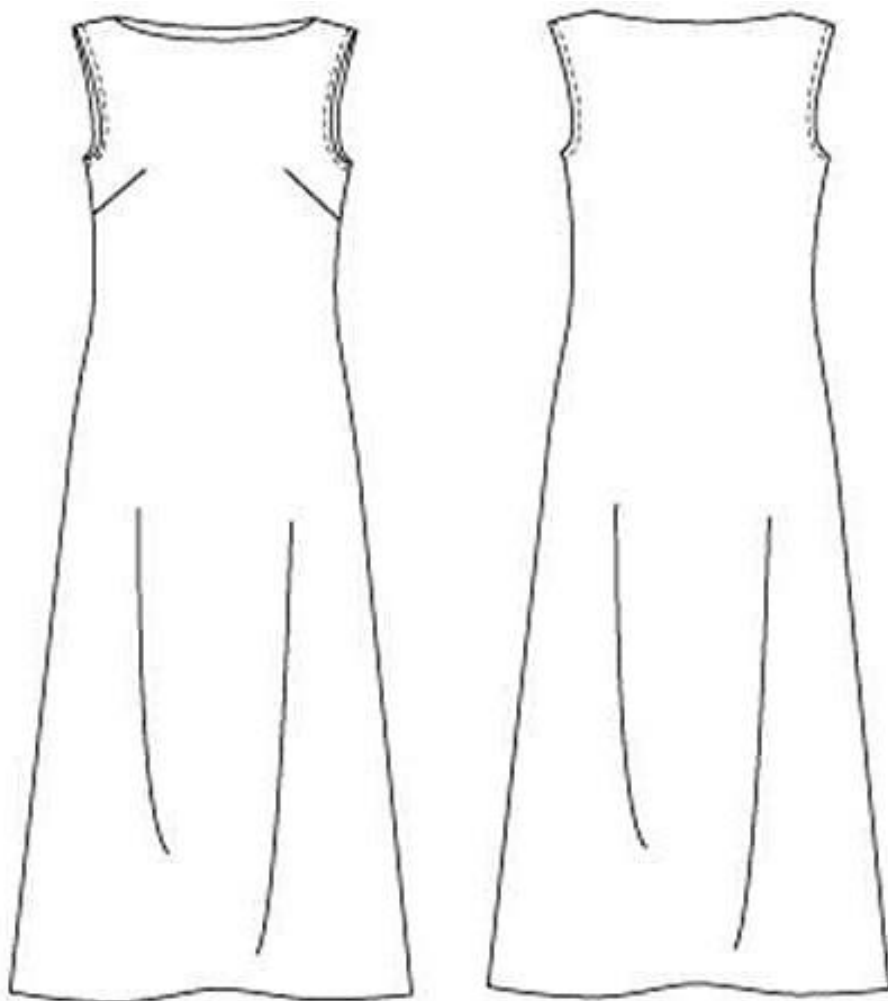
1. Указание за съдържанието на индивидуалните задания

Индивидуалното задание по практика съдържа темата на индивидуалното задание и изискванията към крайния резултат от изпълнението на заданието. По решение на комисията за провеждане и оценяване на изпита - част по практика на професията могат да се дадат допълнителни указания, които да подпомогнат обучавания при изпълнение на индивидуалното задание.

Примерно индивидуално практическо задание № 1:

Тема: *Проектиране на съвременна дамска рокля с елементи от облеклото на 20-те години на XX век*

Техническа скица на модела:



Указания (инструкции/изисквания) за изпълнение на индивидуалното задание:

- Да се изработи цветна скица.
- Да се направят корекции и допълнения към роклята.
- Да се ползват материали за украса – шевици, ширити, галони, дантели, текстилна рисунка и др.
- Да се изработи аксесоар към основния модел.
- Да се придаде на изделието добър естетичен вид.
- Да се спазват здравословни и безопасни условия на труд.

Необходими материали и пособия за работа: Кадастрон с формат А4, цветни моливи, темперни бои, четки, черен молив, гума, текстилни бои. Скроени детайли, необходими аксесоари, инструменти и пособия за подготвителни, основни и довършителни операции.

2. Критерии за оценяване

Критерии и показатели за оценяване	Максимален брой точки	Тежест
1. Спазване на правилата за здравословни и безопасни условия на труд и опазване на околната среда		да/не
1.1. Изпълнява дейностите при спазване на необходимите мерки за осигуряване на здравословни и безопасни условия на труд 1.2. Създава организация за осигуряване на здравословни и безопасни условия на труд на работното място 1.3. Предотвратява опасните ситуации, които могат да възникнат по време на работа Забележка: Критерий 1 няма количествено изражение, а качествено. Ако обучаваният по време на изпита създава опасна ситуация, застрашаваща собствения му живот или живота на други лица, изпитът се прекратява и на обучавания се поставя оценка слаб (2) .		
2. Ефективна организация на работното място		5
2.1. Планира ефективно работния процес	2	
2.2. Разпределя трудовите дейности в работния процес съобразно поставената задача и времето за нейното изпълнение	2	
2.3. Познава и прилага установените стандарти за осъществяване на дейността	1	
3. Спазване изискванията на правилниците, наредбите и предписанията		5
3.1. Познава и прилага нормативните изисквания в съответната професионална област	3	

3.2. Спазва изискванията на правилниците, наредбите и предписанията, свързани с индивидуалното задание	2	
4. Правилен подбор на детайли, материали и инструменти съобразно конкретното задание		20
4.1. Целесъобразно използва материали, детайли и инструменти според изпитното задание	10	
4.2. Правилно подбира количеството и качеството на материали, детайли и инструменти	10	
5. Спазване на технологичната последователност на операциите според индивидуалното задание		20
5.1. Самостоятелно определя технологичната последователност на операциите	10	
5.2. Организира дейността си при спазване на технологичната последователност на операциите в процеса на работа	10	
6. Качество на изпълнението на индивидуалното задание		50
6.1. Всяка завършена дейност съответства на изискванията на съответната технология	20	
6.2. Крайният резултат съответства на зададените параметри и отговаря на изискванията в стандартите	20	
6.3. Изпълнява задачата в поставения срок	10	
Общ брой точки:	100	100

V. СИСТЕМА ЗА ОЦЕНЯВАНЕ

Оценяването на резултатите от държавния изпит за придобиване на трета степен на професионална квалификация по специалността код **2140108** „Моден дизайн“, професия код **214010** „Дизайнер“ е в точки, както следва:

- част по теория на професията – максимален брой 100 точки;
- част по практика на професията – максимален брой 100 точки.

Всяка част от държавния изпит е успешно положена при постигане на петдесет на сто от максималния брой точки.

Формирането на окончателната оценка от изпита е в съотношение - 50 процента от получения брой точки от частта по теория на професията и 50 процента от получения брой точки от частта по практика на професията.

Окончателната оценка в брой точки се формира след успешното полагане на всяка част от изпита и се изчислява, както следва:

Окончателната оценка в брой точки е равна на $0,5 \times$ получения брой точки от частта по теория на професията+ $0,5 \times$ получения брой точки от частта по практика на професията.

Окончателната оценка от брой точки се превръща в цифрова оценка с точност до 0,01 по формулата:

Цифрова оценка = окончателната оценка в брой точки x 0,06.

Окончателната оценката от държавния изпит за придобиване на квалификация по професията е с количествен и качествен показател, с точност до 0,01 и се определя, както следва:

- а) за количествен показател от 2,00 до 2,99 се определя качествен показател „слаб“;
- б) за количествен показател от 3,00 до 3,49 се определя качествен показател „среден“;
- в) за количествен показател от 3,50 до 4,49 се определя качествен показател „добър“;
- г) за количествен показател от 4,50 до 5,49 се определя качествен показател „много добър“;
- д) за количествен показател от 5,50 до 6,00 се определя качествен показател „отличен“.

VI. ПРЕПОРЪЧИТЕЛНА ЛИТЕРАТУРА

1. Миленкова, А. Здравословни и безопасни условия на труд. Учебно помагало за задължителна професионална подготовка. Нови знания, 2003.
2. Попска, П. История на костюма и орнамента. Техника 2003.
3. Попска, П. Проектиране на облеклото. Техника, 2001.
4. Попска, П. Дизайн на облеклото. Техника 2000.
5. Петров, Х. и кол. Конструирание на облеклото I и II част. Техника, 2005.
6. Кънчев, Ц и кол. Технология на облеклото I и II част. Техника, 2004.

VII. АВТОРСКИ ЕКИП

1. инж. Ангелина Гюрова - ПГО „Ана Май“ – гр. Пловдив
2. инж. Дора Томова - ПГО „Ана Май“ – гр. Пловдив
3. инж. Гергана Самуилова - ПГО „Ана Май“ – гр. Пловдив
4. Мария Иванова - ПГО „Ана Май“ – гр. Пловдив

VIII. ПРИЛОЖЕНИЯ

1. Изпитен билет – част по теория на професията

--

.....
(пълно наименование на училището/обучаващата институция)

**ДЪРЖАВЕН ИЗПИТ ЗА ПРИДОБИВАНЕ НА ТРЕТА СТЕПЕН НА ПРОФЕСИОНАЛНА
КВАЛИФИКАЦИЯ – ЧАСТ ПО ТЕОРИЯ НА ПРОФЕСИЯТА**

по професия код „.....“

специалност код „.....“

Изпитен билет №.....

Изпитна тема:

.....
.....
.....
.....
.....
.....
.....
.....
.....
.....
(изписва се точното наименование на темата с кратко описание на учебното съдържание)

Описание на дидактическите материали(ако е приложимо)

.....
.....
Председател на изпитната комисия:.....

(име, фамилия)

(подпис)

Директор/ръководител на обучаващата институция:.....

(име, фамилия)

(подпис)

(печат на училището/обучаващата институция)

2. Индивидуално задание по практика

.....
(пълно наименование на училището/обучаващата институция)

**ДЪРЖАВЕН ИЗПИТ ЗА ПРИДОБИВАНЕ НА ТРЕТА СТЕПЕН НА ПРОФЕСИОНАЛНА
КВАЛИФИКАЦИЯ - ЧАСТ ПО ПРАКТИКА НА ПРОФЕСИЯТА**

по професия код „.....“

специалност код „.....“

И н д и в и д у а л н о з а д а н и е №

На ученика/обучавания

(трите имена на ученика/обучавания)

отклас/курс, начална дата на изпита: начален час:

крайна дата на изпита: час на приключване на изпита:

1. Да се

(вписва се темата на практическото задание)

2. Указания (инструкции/изисквания) за изпълнение на практическото задание:

.....
.....
.....
.....

УЧЕНИК/ОБУЧАВАН:

(име, фамилия)

(подпис)

Председател на изпитната комисия:.....

(име, фамилия)

(подпис)

Директор/ръководител на обучаващата институция:.....

(име, фамилия) (подпис)

(печат на училището/обучаващата институция)

5. Указание за разработване на писмен тест

При провеждане на държавния изпит – част теория на професията, с писмен тест въз основа на критериите за оценка към всяка изпитна тема се съставят тестовите задачи.

Всяка тестова задача задължително съдържа поне един глагол (при възможност започва с глагол), изразяващ действието, което трябва да извърши обучаваният, и показващ равнището по таксономията на Блум, еталона на верния отговор и ключ за оценяване - пълния отговор, за който се получават максимален брой точки съобразно равнището на задачата, определени в таблицата за критериите за оценка на всяка изпитна тема.

Към всеки тест се разработва указание за работа, което включва целта на теста - какви знания и умения се оценяват с него; описание на теста - брой задачи, типология (задачи със свободен отговор; задачи за допълване/съотнасяне; задачи с избран отговор) и начин на работа с тях; продължителност на времето за работа с теста; начин на оценяване на резултатите от теста.

А) Примерно указание за работа

.....

.....

(пълно наименование на училището/обучаващата институция)

Уважаеми ученици/курсисти,

Вие получавате тест, който съдържа задачи с различна трудност с максимален брой точки – 100. За всеки Ваш отговор ще получите определен брой точки, показан в долния десен ъгъл след всяка задача.

Целта на теста е да се установи равнището на усвоените от Вас знания и умения, задължителни за придобиване на трета степен на професионална квалификация по професия „.....“; специалност „.....“.

Отбелязването на верния според Вас отговор при задачите с избран отговор е чрез знак **X**, а за другите типове задачи начинът на отговор е описан в задачата.

Запомнете! Като действителен отговор на съответната задача се приема само този, отбелязан със знака **X**.

Някои задачи изискват не само познаване на учебното съдържание, но и логическо мислене, затова четете внимателно условията на задачите преди, да посочите някой отговор за верен.

Не отделяйте много време на въпрос, който Ви се струва труден, върнете се на него по-късно, ако Ви остане време.

Тестът е с продължителност астрономически часа.

ПОЖЕЛАВАМЕ ВИ УСПЕШНА РАБОТА!

Б) Методически указания за комисията за подготовка и оценяване на изпита – част теория на професията, за разработването и оценяването на писмения тест:

Броят и равнището на тестовите задачи по всеки критерий се определят съобразно равнището, на което трябва да бъде усвоено съответното учебно съдържание, като общият брой задачи по всеки критерий трябва да носи максималния брой точки.

а) Таксономия на Блум— равнища и примерни глаголи

Равнище	Характеристика	Глаголи
I. Знание 0 - 2 точки	Възпроизвеждане и разпознаване на информация за понятия, факти, дефиниции	Дефинира, описва, посочва, изброява, очертава, възпроизвежда, формулира, схематизира
II. Разбиране 0 - 4 точки	Извличане на съществен смисъл от изучаваната материя. Интерпретация и трансформиране на информацията с цел нейното структуриране	Преобразува, различава, обяснява, обобщава, преразказва, решава, дава пример за..., сравнява
III. Приложение 0 - 6 точки	Пренос на нови знания и умения при решаване на проблемна или аварийна ситуация. Способност за използване на усвоената информация и формираните умения	Изчислява, демонстрира, открива, модифицира, разработва, свързва, доказва
IV. Анализ	Разкриване на взаимовръзки, зависимости, тенденции и формулиране на изводи и заключения	Разделя, подразделя, диференцира, различава, представя графично, определя, илюстрира, прави заключения и изводи, обобщава, избира, разделя, подразделя

б) Препоръчителни тестови въпроси и задачи според типа на отговора:

- **1-ва група: въпроси и задачи със свободен отговор;**
 - Въпроси и задачи за свободно съчинение;
 - Въпроси и задачи за тълкуване;
- **2-ра група: въпроси и задачи за допълване (с полуоткрит отговор);**
 - Въпроси и задачи за допълване на дума или фраза, или елемент от чертеж/схема;
 - Въпроси и задачи за заместване;
- **3-та група: въпроси и задачи с избран отговор**
 - Задачи с един или повече верни отговори;

- Въпроси за избор между вярно и грешно.

В) Примерни тестови задачи

Примерна тестова задача от равнище „Знание“

Посочете типа бод, използван за съединителни шевове на разтегливи материи:

- а) еднолинеен двуконечен затворен бод (подклас 301)
- б) двулинеен триконечен затворен бод (подклас 302)
- в) двуконечен зигзаг бод (подклас 304)
- г) еднолинеен двуконечен верижен бод (подклас 401)
- д) едноконечен верижен (подклас 101)

Еталон на верния отговор: г)

макс. 2 т.

Ключ за оценяване:

- Отговор г) – 2 точки
- При посочени повече от един отговор – 0 точки
- Всички останали отговори – 0 точки

Примерна тестова задача от равнище „Разбиране“

В лявата колона са основните звена, а в дясната са технологичните операции. Намерете съответствието между тях, като на означените с кръгчета места в лявата колона запишете съответното число от дясната колона:

- | | | |
|---------------------------|-----------------------|---------------------------------------|
| 1. Подготвителни операции | <input type="radio"/> | Окончателно гладене |
| 2. Монтажни операции | <input type="radio"/> | Заглаждане на свивки |
| 3. Довършителни операции | <input type="radio"/> | Ушиване на раменни шевове |
| | <input type="radio"/> | Прикачване на ръкави |
| | <input type="radio"/> | Ушиване на свивки |
| | <input type="radio"/> | Затваряне на яка |
| | <input type="radio"/> | Маркиране и зашиване на копчета по ПЧ |
| | <input type="radio"/> | Ушиване на странични шевове |

Еталон на верния отговор и ключ за оценяване:

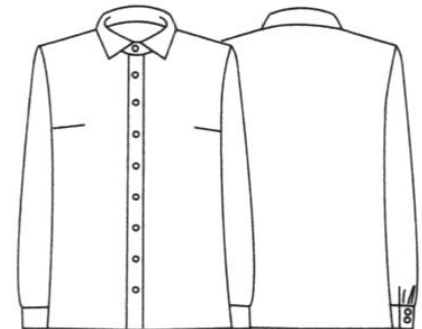
макс. 4 т.

- | | | |
|---------------------------|-------------------------|--|
| 1. Подготвителни операции | <input type="radio"/> 3 | Окончателно гладене – 0,5 т. |
| 2. Монтажни операции | <input type="radio"/> 1 | Заглаждане на свивки – 0,5 т. |
| 3. Довършителни операции | <input type="radio"/> 2 | Ушиване на раменни шевове – 0,5 т. |
| | <input type="radio"/> 2 | Прикачване на ръкави – 0,5 т. |
| | <input type="radio"/> 1 | Ушиване на свивки – 0,5 т. |
| | <input type="radio"/> 2 | Затваряне на яка – 0,5 т. |
| | <input type="radio"/> 3 | Маркиране и зашиване на копчета по ПЧ – 0,5 т. |
| | <input type="radio"/> 2 | Ушиване на странични шевове – 0,5 т. |

Примерна тестова задача от равнище „Приложение“:

Номерирайте монтажните технологични операции за изработване на представения модел на дамска блуза по реда на тяхното изпълнение

- Ушиване на страничен шев на блузата и вътрешен шев на ръкава
- Прикачване на ръкава
- Ушиване на подгъва и обръщане на блузата
- Ушиване на раменни шевове
- Прикачване на яка
- Пришиване на маншет



Еталон на верния отговор:

макс. 6 т.

- 3 Ушиване на страничен шев на блузата и вътрешен шев на ръкава
- 4 Прикачване на ръкава
- 6 Ушиване на подгъва и обръщане на блузата
- 1 Ушиване на раменни шевове
- 2 Прикачване на яка
- 5 Пришиване на маншет

Ключ за оценяване:

Пълен и верен отговор по еталон – 6 точки

При 4 верни и 2 грешни отговора – 4 точки

При всички останали случаи – 0 точки

Примерна тестова задача от равнище „Анализ“

Посочете как се модифицира основният чертеж на дамски корсаж при трансформиране на свивки:

- а) Определят се секторът на въртене и мястото на новата свивка, след което се отваря новополучената свивка.
- б) Трансформира се желаната свивка чрез изрязването ѝ на посоченото място, но преди това се завърта секторът.
- в) Посочва се мястото на преместване, изрязва се секторът на въртене и се премества до отваряне на нова свивка.
- г) Определя се свивката и мястото, където ще се трансформира и след срязвания се върти секторът до отваряне на нова свивка.

Еталон на верния отговор: г)

Ключ за оценяване:

При посочен отговор г) – 8 точки

При посочени повече от един отговор – 0 точки

При всички останали отговори – 0 точки

4. Индивидуално задание за разработване на дипломен проект

.....
(пълно наименование на училището)

**ЗАДАНИЕ ЗА ДИПЛОМЕН ПРОЕКТ
ДЪРЖАВЕН ИЗПИТ ЗА ПРИДОБИВАНЕ НА ТРЕТА СТЕПЕН НА
ПРОФЕСИОНАЛНА КВАЛИФИКАЦИЯ – ЧАСТ ПО ТЕОРИЯ НА ПРОФЕСИЯТА**

по професия код „.....“

специалност код „.....“

На ученик/ученичка от клас
(трите имена на ученика)

Тема:

Изисквания за разработката на дипломния проект (входни данни, съдържание, оформяне, указания за изпълнение, инструкции):

.....
.....
.....
.....
.....
.....

График за изпълнение:

а) дата на възлагане на дипломния проект

б) контролни проверки и консултации

.....

.....

.....

в) краен срок за предаване на дипломния проект

Ученик:

(име, фамилия)

(подпис)

Ръководител-консултант:

(име, фамилия)

(подпис)

Директор:

(име, фамилия) (подпис)

(печат на училището)

5. Указания за съдържанието и оформянето на дипломния проект

A. Съдържание на дипломния проект:

Оформяне на дипломния проект в следните структурни единици:

- титулна страница;
- съдържание;
- увод (въведение);
- основна част
- заключение;
- списък на използваната литература;
- приложения.

Титулната страница съдържа наименование на училището, населено място, тема на дипломния проект, трите имена на ученика, професия и специалност, име и фамилия на ръководителя/консултанта.

Уводът (въведение) съдържа кратко описание на основните цели и резултати.

Основна част - Формулира се целта на дипломния проект и задачите, които трябва да бъдат решени, за да се постигне тази цел. Съдържа описание и анализ на известните решения, като се цитират съответните литературни източници. Съдържа приносите на дипломния проект, които трябва да бъдат така формулирани, че да се вижда кои от поставените задачи са успешно решени.

ЗаклЮчението съдържа изводи и предложения за доразвиване на проекта и възможностите за неговото приложение.

Списъкът с използваната литература включва цитираната и използвана в записката на дипломния проект литература. Започва на отделна страница от основния текст. При имената на авторите първо се изписва фамилията. Всички описания в списъка с използваните източници трябва да са подредени по азбучен ред според фамилията на първия автор на всяка публикация.

Приложенията съдържат документация, която не е намерила място в текста поради ограниченията в обема ѝ или за по-добра прегледност подредба. В текста трябва да има препратка към всички приложения.

B. Оформяне на дипломния проект

Формат: А4; Брой редове в стр.: 30; Брой на знаците: 60 знака в ред

Общ брой на знаците в 1 стр.: 1800 – 2000 знака

Шрифт: Times New Roman

6. Рецензия на дипломен проект

.....
(пълно наименование на училището)

РЕЦЕНЗИЯ

Тема на дипломния проект	
Ученик	
Клас	
Професия	
Специалност	
Ръководител-консултант	
Рецензент	

Критерии за допускане до защита на дипломен проект	Да	Не
Съответствие на съдържанието и точките от заданието		
Съответствие между тема и съдържание		
Спазване на препоръчителния обем на дипломен проект		
Спазване на изискванията за оформление на дипломен проект		
Готовност за защита на дипломния проект		

Силни страни на дипломния проект	
Допуснати основни слабости	
Въпроси и препоръки към дипломния проект	

ЗАКЛЮЧЕНИЕ:

Качествата на дипломния проект дават основание ученикът/ученичката.....
..... да бъде допуснат/а до защита пред членовете на комисията за подготовка, провеждане и оценяване на изпит чрез защита на дипломен проект - част по теория на професията.

.....20... г.

Гр./с.....

Рецензент:

(име и фамилия)