

ДЪРЖАВЕН ЗРЕЛОСТЕН ИЗПИТ ПО

МУЗИКА – 26 АВГУСТ 2022 г.

ПРОФИЛИРАНА ПОДГОТОВКА

ВАРИАНТ 2

ЧАСТ 1 (Време за работа: 90 минути)

Задачи от 1 до 8 са с еднократно прозвучаване на музика. Слушайте внимателно и следвайте инструкциите от аудиозаписа, за да изпълните задачите.

1. С коя музикалноисторическа епоха свързвате музикален пример № 1?

- А) Древност
- Б) Барок
- В) Романтизъм
- Г) Експресионизъм

2. Анализирайте музикален пример № 2. Според броя на гласовете отбележете верния отговор.

- А) полифонично многогласие
- Б) хомофонно многогласие
- В) исов двуглас
- Г) унисон

3. Какъв е метрумът в музикален пример № 3?

- А) равноделен
- Б) неравноделен
- В) равноделен променлив
- Г) неравноделен променлив

4. Проследете действието на формообразуващите принципи и определете музикалната форма в музикален пример № 4?

- А) проста двуделна
- Б) проста триделна
- В) вариационна
- Г) рондо

5. Определете жанра на музикалното произведение в пример № 5.

- А) соната
- Б) симфония
- В) инструментален концерт
- Г) оратория

6. Определете от коя фолклорна област е музикален пример № 6, като се ориентирате по изразните средства и изпълнителския стил.

- А) Тракийска
- Б) Шопска
- В) Родопска
- Г) Пиринска

7. Какъв вид е музиката в пример № 7?

- А) автентичен фолклор
- Б) обработен фолклор
- В) авторска музика
- Г) етно джаз

8. Колко вариации на основната тема откривате в музикален пример № 8?

- А) 4
- Б) 2
- В) 1
- Г) 5

Музикалните примери към задачи 9 и 10 ще чуете по два пъти. Слушайте внимателно и следвайте инструкциите от аудиозаписа, за да изпълните задачите.

9. Анализирайте музикален пример № 9. За всяко празно място в текста подберете понятие или термин от изброените: вокален, инструментален, мажорен, минорен, духовия, струнния, тромпет, флейта, дървените, медните, Барока, Романтизма. Запишете вярното понятие или термин срещу съответната буква в листа за отговори.

Жанрът на музикалното произведение е (А) в (Б) лад. Жанрът е изграден на основата на съпоставяне, на своеобразно „състезание“ между (В) оркестър и солиращия инструмент – (Г), който е от групата на (Д) духови инструменти. Музикалното произведение е от епохата на (Е).

10. Анализирайте музикален пример № 10. Създайте текст, в който следвате поставените акценти:

- определете видът многогласие
- съпоставете старинния танц и едноименния жанр
- открийте солиращия музикален инструмент в прозвучалия музикален пример
- определете групата от музикални инструменти, към която принадлежи солиращия музикален инструмент
- определете музикалната форма на откъса от произведението
- открийте музикалноисторическата епоха, в която е създадено музикалното произведение

ДЪРЖАВЕН ЗРЕЛОСТЕН ИЗПИТ ПО

МУЗИКА – 26 АВГУСТ 2022 г.

ПРОФИЛИРАНА ПОДГОТОВКА

ВАРИАНТ 2

ЧАСТ 2 (Време за работа: 150 минути)

11. В кой ред музикалноисторическите епохи са подредени хронологически правилно?

- А) Древност, Средновековие, Ренесанс, Барок
- Б) Ренесанс, Романтизъм, Барок, Класицизъм
- В) Романтизъм, Класицизъм, Барок, Ренесанс
- Г) Средновековие, Романтизъм, Барок, Класицизъм

12. Към коя музикалноисторическа епоха принадлежат композиторите Франц Шуберт и Йоханес Брамс?

- А) Ренесанс
- Б) Барок
- В) Класицизъм
- Г) Романтизъм

13. За кое направление в музикалната култура от края на XIX и началото на XX век се отнася описанието?

„Течение в оперното изкуство, което се развива в Италия и се характеризира със стремеж за реалистично пресъздаване на действителността. За сюжети се използват действителни случки от живота на обикновените хора“

- А) Веризъм
- Б) Импресионизъм
- В) Експресионизъм
- Г) Неокласицизъм

14. Открийте правилната връзка: музикалноисторическа епоха – композитор.

- А) Ренесанс – Георг Фридрих Хендел
- Б) Барок – Йохан Себастиан Бах
- В) Романтизъм – Хенри Пърсел
- Г) Класицизъм – Франсоа Купрен

15. Какъв е националният стил в рапсодиите за пиано на Ференц Лист?

- А) български
- Б) руски
- В) полски
- Г) унгарски

16. Действието на кой принцип определя формообразуването в проста двуделна форма?

- А) повторение
- Б) вариране
- В) контраст
- Г) еднаквост

17. Жанровете симфония и струнен квартет се утвърждават през епохата на:

- А) Ренесанс
- Б) Барок
- В) Виенски класицизъм
- Г) Романтизъм

18. Към коя група са жанровете: мотет и ренесансова меса?

- А) вокално-инструментални
- Б) инструментални
- В) вокални
- Г) музикално-сценични

19. Кои жанрове включва сонатно-симфоничният цикъл?

- А) соната, симфония, класически инструментален концерт, квартет
- Б) мадригал, кантата, пасион, хорал
- В) увертюра, соната, фуга, сюита
- Г) прелюдия, фуга, импровизация, токата

20. Кое от понятията е елемент на музикално-сценичен жанр?

- А) кавър
- Б) либрето
- В) саундтрак
- Г) видеоклип

21. Музиката в радио-телевизионни предавания и електронни медии се отнася към:

- А) вокалните жанрове
- Б) инструменталните жанрове
- В) приложните жанрове
- Г) музикално-сценичните жанрове

22. Отбележете вярното твърдение.

- А) музикалната форма определя жанра на музикалното произведение
- Б) метроритъмът определя жанра на музикалното произведение
- В) динамиката определя жанра на музикалното произведение
- Г) темпото определя жанра на музикалното произведение

23. За кой жанр са характерни изброените изразни средства: бодро и енергично звучене, точкуван ритъм, четиривременен метрум, умерено темпо?

- А) валс
- Б) марш
- В) ръченица
- Г) менует

24. В кой ред са посочени народни инструменти, на които може да се изпълнява двугласна музика?

- А) кавал и цафара
- Б) окарина и зурна
- В) дудук и овчарска свирка
- Г) гайда и двоянка

25. Посочете композитора и поета, създали „Химн на Св. св. Кирил и Методий“

- А) Емануил Манолов и Петко Славейков
- Б) Добри Христов и Иван Вазов
- В) Панайот Пипков и Стоян Михайловски
- Г) Добри Чинтулов и Христо Ботев

26. Отбележете в листа за отговори авторът на творбите „Янините девет братя“, „Момчил“, „Антигона 43“, „Оратория за нашето време“.

- А) Петко Стайнов
- Б) Панчо Владигеров
- В) Марин Големинов
- Г) Любомир Пипков

27. Коя българска певица се свързва с изпълнение на народна музика и има принос за популяризирането ѝ?

- А) Янка Рупкина
- Б) Райна Кабаиванска
- В) Мими Балканска
- Г) Соня Йончева

28. Кое определение НЕ е вярно?

- А) Петолинието съдържа 5 успоредни хоризонтални линии с 4 междулиния, които се броят от горе надолу.
- Б) Ключът е знак, показващ мястото и октавовата принадлежност на нота, спрямо която се подреждат останалите ноти.
- В) Допълнителните линии се пишат под и над петолинието, под петолинието се броят надолу, над петолинието – нагоре.
- Г) Знакът 8-va bassa указва, че нотният текст трябва да се изпълни октава по-ниско.

29. В коя група термините и понятията се отнасят към метро-ритъма?

- А) петолиние, ключ, допълнителни линии, знаци за алтерация;
- Б) размер, тонови трайности, нотни стойности, такт;
- В) *Andante, Presto, Allegro, Moderato*;
- Г) *Comodo, mp, staccato, legato*.

30. В кой ред размерите са сложни?

- А) 2/8, 5/8, 7/8
- Б) 3/8, 2/4, 3/4
- В) 4/4, 3/4, 9/8,
- Г) 5/16, 4/4, 7/8

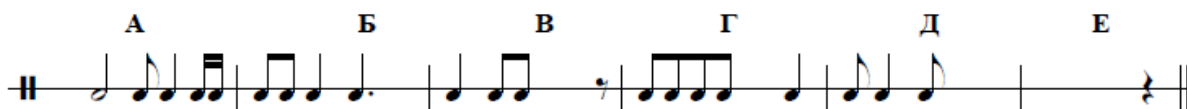
31. Кое твърдение НЕ е вярно?

- А) При разновидностите на мажорния лад някои степени се понижават.
- Б) При разновидностите на минорния лад някои степени се повишават.
- В) Хармоничният вид на мажорния лад е със VII понижена степен.
- Г) Хармоничният вид на минорния лад е със VII повишена степен.

32. Хармоническото положение на всяко тризвучие се определя от:

- А) тона в най-високия глас
- Б) тона в средния глас
- В) тона в най-ниския глас
- Г) основния тон

33. Анализирайте ритмичния пример.



В листа за отговори срещу буква А) напишете размера, а срещу останалите букви допишете нотни знаци или паузи, допълващи липсващите времена в тактовете.

34. За всяко свободно място подберете верния музикален термин или понятие от предложените и го запишете срещу съответната буква в листа за отговори.

Операта е (А) жанр, възникнал в края на XVI век в Италия. Подобно на оперетата, операта се изгражда върху текст, наречен (Б) Операта обикновено започва с (В) Соловите изпълнения в операта се наричат (Г) и като правило пресъздават чувствата на героите и се отличават с красиви и изразителни мелодии.

- А) инструментален/музикално-сценичен
- Б) либрето/въведение
- В) увертюра/експозиция
- Г) арии/разговорни диалози

35. Постройте с цели ноти върху петолинието в листа за отговори интерваловата редица, като започнете от d¹ - г.6↑, от получения тон – ум.5↑, от получения тон – г.2↑, от получения тон – ч.4↓. Срещу букви А Б В Г запишете с буквено означение получените мелодически интервали.

36. Препишете в листа за отговори дадения тон в обозначения с буква такт и от него постройте мелодически интервал, като спазите зададената посока.

A B V Г

м. 3 ↓ ув. 2 ↑ м. 6 ↑ г. 7 ↓

37. Определете големината и хармоническото положение на тризвучията и ги запишете в листа за отговори срещу съответната буква.

A B B

38. От зададените тонове постройте в листа за отговори посочените тризвучия:

A B B

dur 5 moll 6_4 ув. 6

39. Свържете името на жанра с музикалноисторическата епоха, в която възниква. В листа за отговори срещу съответната буква запишете правилния отговор.

- | | |
|---------------------|--------------------|
| А) концертно гросо | Ренесанс |
| Б) опера | Барок |
| В) симфония | Средновековие |
| Г) симфонична поема | Виенски класицизъм |
| | Романтизъм |
| | Древност |

40. Анализирайте нотния пример. В листа за отговори срещу съответната буква отговорете на въпросите.

Adagio Бетовен

The image shows two staves of musical notation. The first staff is in treble clef, G major (one flat), and common time. It begins with a piano (p) dynamic marking. The melody consists of quarter and eighth notes. The second staff starts with a measure number '6' above the first note. It continues the melody with a red slur over the first two notes of the second measure. The piece ends with a double bar line.

- А) Коя е тоналността на нотния пример?
- Б) Кой знак за удължаване на нотните стойности е често използван в примера?
- В) Каква функция има знакът бекар във втория такт?
- Г) Кой е най-високият тон в примера? Запишете го с буквеното му означение и подходящия индекс за октавова принадлежност.
- Д) Каква динамика изисква поставения знак?
- Е) Как се нарича знакът свързващ тоновете в 6-ти и 7-ми такт?

ДЪРЖАВЕН ЗРЕЛОСТЕН ИЗПИТ ПО

МУЗИКА

26 август 2022

ПРОФИЛИРАНА ПОДГОТОВКА

ВАРИАНТ № 2

Ключ с верните отговори

Отговор на задача №	Верен отговор	Брой точки
1	Б	1
2	Г	1
3	Г	1
4	А	1
5	Г	1
6	Г	1
7	Б	1
8	Б	1

Отговор на задача № 9

- А) инструментален – 0.5 точки
- Б) минорен – 0.5 точки
- В) струнния – 0.5 точки
- Г) флейта – 0.5 точки
- Д) дървените – 0.5 точки
- Е) Барока – 0.5 точки

Отговор на задача № 10

Текст 7 т.

Анализ на музикалния пример, в който зрелостникът демонстрира компетентност относно стилкови характеристики на музиката от различни епохи, познава художествените методи на композитори от различни стилове и определя стилкови особености в музиката на композиторите, като в ученическия текст са отразени поставените акценти.

Отговор на задача №	Верен отговор	Брой точки
11	А	1
12	Г	1
13	А	1
14	Б	1
15	Г	1
16	В	1
17	В	1
18	В	1
19	А	1
20	Б	1
21	В	1
22	Б	1
23	Б	1
24	Г	1
25	В	1
26	Г	1
27	А	1
28	А	1
29	Б	1
30	Г	1
31	В	1
32	В	1

Отговор на задача № 33:

А) $4/4 - 0,5$ т.

Б) осмина нота или осмина пауза или комбинации от други нотни стойности или паузи, равняващи се на посочените – по 0,5 т.

В) четвъртина нота с точка или четвъртина пауза с точка или равностойни по времетраене комбинации от други нотни стойности или паузи – 0,5 т.

Г) четвъртина нота или четвъртина пауза или други нотни стойности и паузи равняващи се по времетраене на посочените – 0,5 т.

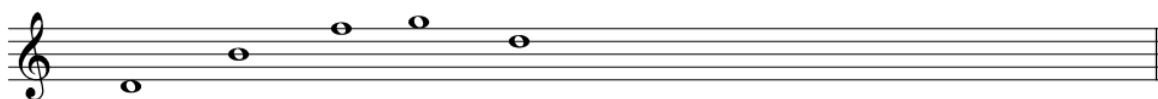
Д) половина нота или половина пауза или равностойни на тях комбинации от други нотни стойности или паузи – 0,5 т.

Е) половина нота с точка или половина пауза с точка или равностойни на тях комбинации от други нотни стойности или паузи – 0,5 т.

Отговор на задача № 34 :

- А) музикално-сценичен – 0.5 точки
- Б) либрето – 0.5 точки
- В) увертюра – 0.5 точки
- Г) арии – 0.5 точки

Отговор на задача № 35:



- А) $d^1 - h^1$
- Б) $h^1 - f^2$
- В) $f^2 - g^2$
- Г) $g^2 - d^2$

По 0.5 т. за всеки правилно построен интервал.

Отговор на задача № 36:



- А) d^1 (ре от първа октава)
- Б) cis^2 (до диез от втора октава)
- В) a^1 (ла от първа октава)
- Г) as^1 (ла бемол от първа октава)



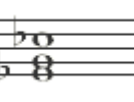
По 0.5 т. за всеки построен интервал и поставени точните знаци за алтерация (диез или бемол) на правилните места.

Отговор на задача № 37:

- А) dur 5
- Б) moll 6
- В) moll 6_4

По 1 т. за всяко правилно определяне големина и хармоническото положение на тризвучието

Отговор на задача № 38:

А	Б	В
		
dur 5	moll 6_4	ув. 6

По 1 т. за всяко правилно построено тризвучие

Отговор на задача 39:

- А) Барок – 0.5 точки
- Б) Ренесанс – 0.5 точки
- В) Виенски класицизъм – 0.5 точки
- Г) Романтизъм – 0.5 точки

Отговор на задача 40:

- А) В dur (Си бемол мажор) – 0.5 т.
- Б) точка – 0,5 т.
- В) повишава – 0,5 т.
- Г) b^1 – 0.5 т.
- Д) тиха – 0,5 т.
- Е) лигатура – 0,5 т.

Музикални примери към задачи от 1. до 8.

Пример № 1. J. S. Bach – Concerto in A minor, BWV 593

Пример № 2. Medieval Gregorian chant – Circumdederunt me

Пример № 3. Дилмано, дилберо

Пример № 4. Angels, We Have Heard On High

Пример № 5. Felix Mendelssohn – Elijah, Op.70: No. 38

Пример № 6. Девойко, девойко моме

Пример № 7. Калиманку, Денку

Пример № 8. сюита „Арлезианката“, Жорж Бизе

Музикални примери към задачи от 9. и 10.

Пример № 9. Antonio Vivaldi – Concerto for flute, strings&b.c. in E minor, RV 432: I. Allegro

Пример № 10. Johann Sebastian Bach – Violin Concerto No. 2 in E Major, BWV 1042 - III. Allegro assai