

**МИНИСТЕРСТВО НА ОБРАЗОВАНИЕТО И НАУКАТА  
ДЪРЖАВЕН ЗРЕЛОСТЕН ИЗПИТ ПО  
ИЗОБРАЗИТЕЛНО ИЗКУСТВО**

**23 май 2023 г.**

**ПРОФИЛИРАНА ПОДГОТОВКА**

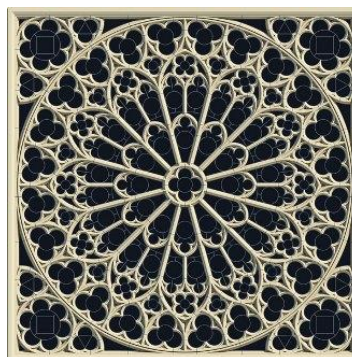
**ВАРИАНТ 2**

**ЧАСТ 1 (Време за работа: 60 минути)**

Отговорите на задачите от 1. до 30. включително отбелязвайте в листа за отговори.

**1. Изображението е:**

- А) преградна решетка
- Б) розета от катедрала
- В) подова настилка
- Г) миниатюра от евангелие



**2. По какъв канон е изработена показаната скулптура?**

- А) древноперсийски
- Б) древногръцки
- В) древноегипетски
- Г) асирийски



### 3. Кое изображение е на църковна утвар?



А)



Б)



В)



Г)

### 4. В кое изкуство големината на изобразените човешките фигури се определя от тяхното социално положение?

- А) ренесансово
- Б) модернизъм
- В) египетско
- Г) бароково

### 5. Чрез съвременните форми на изкуство се постига:

- А) защитаване на идеи
- Б) забавление на публиката
- В) естетизиране на фасади
- Г) украсяване на пространство

**6. Кое произведение е на митологична тема?**



A)



Б)



В)



Г)

**7. Представеното изображение е на богинята на:**

- A) военните стратегии
- Б) лечението и медицината
- В) правосъдието и законите
- Г) земеделието и плодородието



**8. Темата в картината на Дьолакроа е свързана с девиза:**

- А) „Свобода или смърт“
- Б) „Съединението прави силата“
- В) „За чиста и свята Република“
- Г) „Свобода, равенство, братство“



**9. Рекламният плакат служи за:**

- А) информация и агитация
- Б) декорация на витрина
- В) разпространение на снимки
- Г) забавление на зрителя

**10. При рисуване на фигура на малко дете, съотношението на главата към тялото трябва да се определя, като се има предвид:**

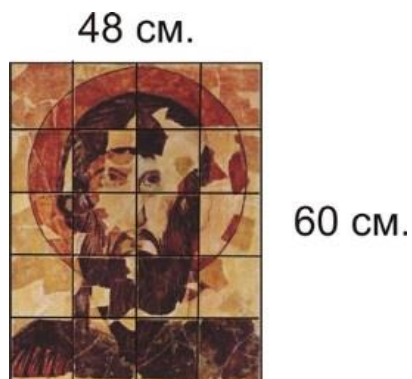
- А) съпоставянето му с други фигури
- Б) правилата на Древен Египет
- В) спецификата на анатомията
- Г) пространственото положение на тялото

**11. Учебна рисунка за задълбочено изучаване на конструктивните и пластичните особености на натурата се нарича:**

- А) монотипия
- Б) етюд
- В) скица
- Г) ескиз

12. На изображението е представена керамичната икона на Св. Теодор Стратилат. За да направим стенопис с образа на светеца с височина 600 см., колко сантиметра трябва да бъде размерът на един квадрат от мрежата?

- А) 100 см.
- Б) 110 см
- В) 120 см
- Г) 130 см



13. В кое произведение НЕ откриваме деформация при изобразяване на човешката фигура?



А) Фернандо Ботеро „Почивка“



Б) Иван Милев „Гъдулар“



В) Жан Метсанже, „Мъж с лула“



Г) Диего Веласкес, „Ковачницата на Вулкан“

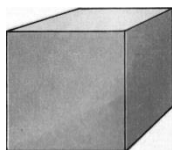
**14. Законите за изобразяване на пространството са проучени и описани в трактати през:**

- А) епохата на Древния Египет
- Б) Средновековието
- В) Ренесанса
- Г) периода на барока

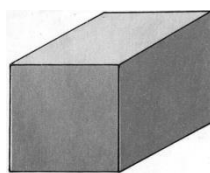
**15. Според художниците от Ренесанса кое от изображенията на куб е правилно изобразено?**



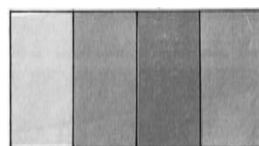
А)



Б)



В)



Г)

**16. Към кой период можем да отнесем костюма на инфанта Маргарита?**

- А) ампир
- Б) класицизъм
- В) барок
- Г) готика



Диего Веласкес „Инфанта Маргарита-Тереза в синя рокля“

**17. При смесване на хроматичните цветове с ахроматични цветове се изменя:**

- А) условна функция на цвета
- Б) чистотата и светлотата на цветовете
- В) декоративната функция на цвета
- Г) дължината на вълната на цвета

**18. За коя композиция са най-характерни стилизирани форми и условни цветове:**

- А) живописната
- Б) фигуралната
- В) декоративната
- Г) скулпурната

**19. За построяване на перспективния образ на интериора са използвани:**

- А) една убежна точка
- Б) две убежни точки
- В) три убежни точки
- Г) четири убежни точки

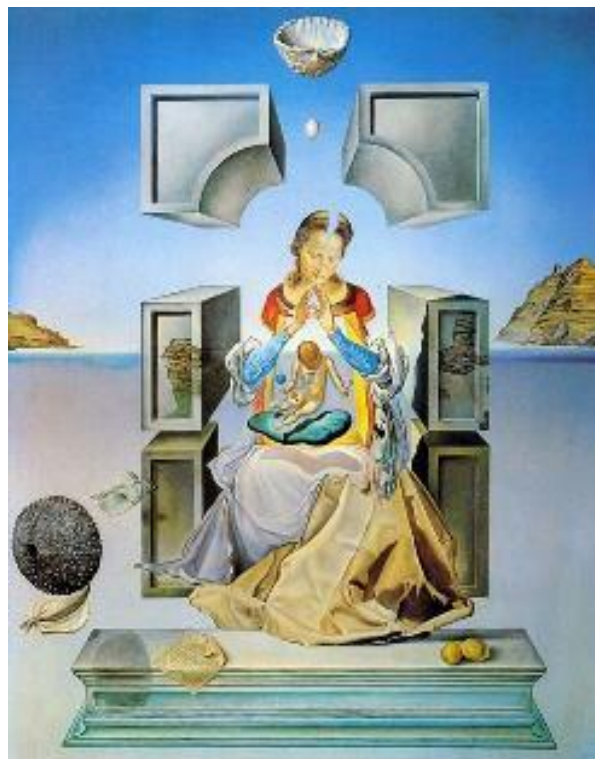


**20. Коментирането и анализирането на нови явления и тенденции във визуалните изкуства и публикуване на рецензии и статии се извършва от:**

- А) художествени критици
- Б) учители художници
- В) търговци на изкуството
- Г) колекционери на изкуство

**21. Обектите в картината на Салвадор Дали са построени на основа на:**

- А) различни убежни точки
- Б) централна перспектива
- В) аксонометрия
- Г) обратна перспектива



**22. Кои изображения лесно се обработват в различни приложения и качеството им не се влияе от тяхното увеличение или намаление?**

- А) фотографските
- Б) сканираните
- В) векторните
- Г) растерните

**23. С какви емоции обикновено свързваме преобладаването на студени цветове и тъмни тонове в изкуството?**

- А) радост и възторг
- Б) тъга и меланхолия
- В) умиление и благодарност
- Г) щастие и удовлетвореност



24. В кой от примерите има условно изградено пространство?



A)



Б)



В)



Г)

25. В кой от примерите декоративната композиция е фриз?



A)



Б)

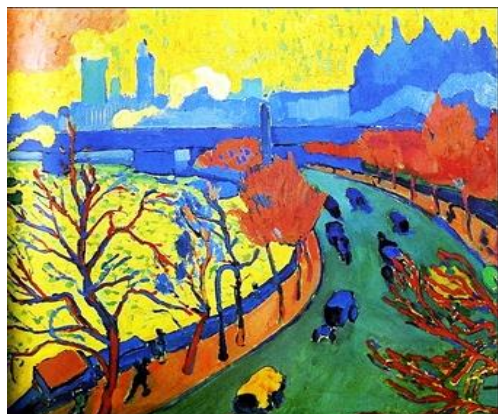


В)

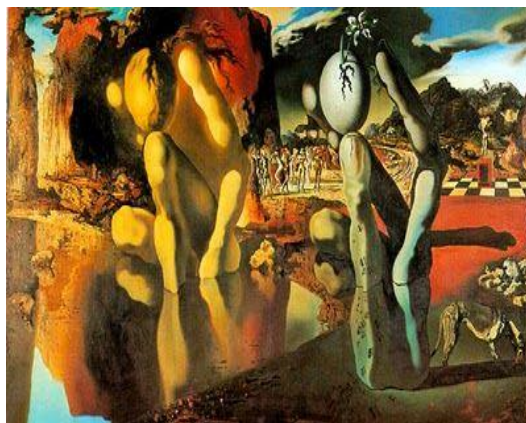


Г)

26. Кой пейзаж свързваме с движението „фовизъм“?



А)



Б)



В)



Г)

27. Кой от посочените програмни продукти е най-подходящ за интериорен проект?

А) Excel

Б) Paint

В) SketchUp

Г) CorelDRAW

28. Какво устройство можем да използваме за дигитализиране на изображение от хартиен носител:

А) принтер

Б) скенер

В) монитор

Г) дисплей

**29. На фотографията е показан интериор от:**

- А) кръстокуполна църква
- Б) древноримски храм
- В) оперен театър
- Г) гробница



**30. Представеното изображение се намира в:**

- А) Музея Пергамон в Берлин
- Б) Национален музей в Атина
- В) Музея „Прадо“ в Мадрид
- Г) Археологически музей в Истанбул



**МИНИСТЕРСТВО НА ОБРАЗОВАНИЕТО И НАУКАТА**

**ДЪРЖАВЕН ЗРЕЛОСТЕН ИЗПИТ ПО**

**ИЗОБРАЗИТЕЛНО ИЗКУСТВО**

**23 май 2023 г.**

**ПРОФИЛИРАНА ПОДГОТОВКА**

**ВАРИАНТ 2**

**ЧАСТ 2 (Време за работа: 180 минути)**

Отговорите от задачи от 31. до 40. вкл. запишете в листа за свободни отговори.

Изобразителната задача под номер 41. изпълнете в листа за отговори на указаното място.

**31. Прочетете текста и в листа за отговори срещу всяка от буквите запишете номера на липсващата дума или словосъчетание:**

Модерната ..... (А) техника съдържа четири основни компонента. Това са подвижните ..... (Б) редом с начина за набирането и закрепването им. Важен фактор е самата ..... (В), подходящо ..... (Г) и подходящ материал, върху който да се печата. .... (Д) е измерена в Китай много, много отдавна от Цай Лун и се употребява широко на Запад още преди ..... (Е). Тя е единственият елемент от печатарската техника, който е взел наготово.

(1) мастило, (2) печатарска машина, (3) хартията, (4) печатарска, (5) букви, (6) Гутенберг

**32. Напишете имената на древногръцките митологични образи в показаните изображения.**



А)



Б)

**33. В листа за отговори, срещу всяка от буквите напишете името на художника, свързано с неговата творческа дейност:**

- А) Създава серия от офорти, посветени на ужасите на войната.
- Б) Създава графити, свързани с политически и социални проблеми.
- В) Карикатурист, сценарист и режисьор, известен с анимационни филми.
- Г) Карикатурист, автор на литографията „Гаргантюа“ и на скулптурни карикатури.

- 1/ Доньо Донев
- 2/ Франциско Гоя
- 3/ Домие
- 4/ Банкси

**34. В листа за отговори напишете съответната буква и срещу нея – верния отговор за картината на Ван Гог.**

Столът е изобразен ..... А) линията на хоризонта;

При изобразяването на стола са използвани ..... Б) убежни точки;

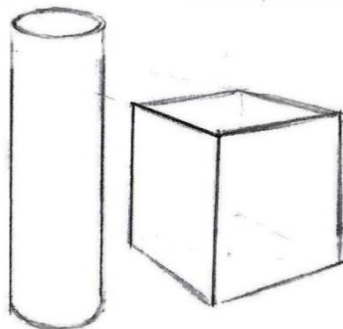
Столът и стаята имат ..... В) убежни точки.



**35. В листа за отговори, след номера на задачата скицирайте предметите:**

1. като ги поставите над линията на хоризонта

2. като нарисувате най-общо светлосенките, ако приемем, че светлинният източник е вдясно от предметите.



**36. В листа за отговори срещу всяка буква запишете термина, за който е характерно определението за начини за работа с бои:**

- А) Наслоявания на полупрозрачни пластове велатурен лак.
- Б) Използване на „диви“, често несъвместими с обекта цветовете.
- В) Силен контраст между светлина и сянка.
- Г) Полагане на точки с върха на четката.

- 1. ПОАНТИЛИЗЪМ
- 2. ТЕНЕБРОСО
- 3. ФОВИЗЪМ
- 4. СФУМАТО

**37. В листа за отговори запишете кои от посочените изображения спадат към:**

- А) художествени занаяти
- Б) монументална живопис



1)



2)



3)



4)

**38. В листа за отговори, срещу всяка от буквите допълнете с една от трите предложените думи, така че да се получи вярно изречението.**

А) ..... / Дизайнът, Сценографията, Стенописът /  
е вид изобразително изкуство свързано с оформяне на сцената посредством декори, костюми, бутафория, осветителна и постановъчна техника.

Б) Съвкупност от оригинални или бутафорни предмети за театрално представление наричаме ...../ макет, реквизит, модули/.

В) Съчетаване на изразните средства на различните видове изкуства – музика, литература, изобразително, танцово изкуство, се наричат ..... / модерни, съвременни, синтетични / изкуства.

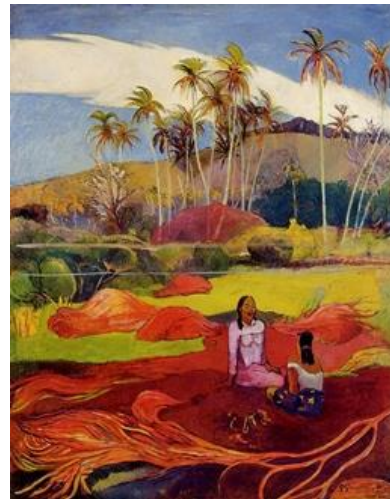
**39. В листа за отговори срещу всяка от буквите запишете цифрите на изображенията според начина за тяхното създаване.**

А) Дигитални изобразителни технологии

Б) Традиционни изобразителни техники



1)



2)



3)



4)

**40. Напишете къде в интернет пространството може да се разглеждат дигитализирани произведения на изкуството?**

**41. Създайте рисунка на фигурална композиция в интериорна среда на тема „Семейство“.**

**Изисквания:**

- *В композицията да бъдат включени повече от две фигури от различна възраст и пол.*
- *Изобразяването на фигурите, предметите и пространството да бъде съобразено с правилата на правата перспектива по отношение на убежни точки, перспективен хоризонт и перспективни съкращения.*
- *В композицията да бъдат включени елементи на заобикалящата среда (предметна среда и флора - домашни декоративни растения, саксии и вази с цветя, и др.).*

**Материали**

**Черен материал** - моливи, тънкописец, туш и перо/четка, черен химикал



**МИНИСТЕРСТВО НА ОБРАЗОВАНИЕТО И НАУКАТА**

**ДЪРЖАВЕН ЗРЕЛОСТЕН ИЗПИТ ПО**

**ИЗОБРАЗИТЕЛНО ИЗКУСТВО**

**23 май 2023 г.**

**ПРОФИЛИРАНА ПОДГОТОВКА**

**ВАРИАНТ 2**

**ОТГОВОРИ И КРИТЕРИИ ЗА ОЦЕНЯВАНЕ**

**ЧАСТ 1 /задачи с отговор – от 1. до 30./**

<b>Задача №</b>	<b>Отговор</b>	<b>Брой точки</b>		<b>Задача №</b>	<b>Отговор</b>	<b>Брой точки</b>
1.	Б	1		16.	В	1
2.	Б	1		17.	Б	1
3.	В	1		18.	В	1
4.	В	1		19.	Б	1
5.	А	1		20.	А	1
6.	Б	1		21.	Б	1
7.	В	1		22.	В	1
8.	Г	1		23.	Б	1
9.	А	1		24.	А	1
10.	В	1		25.	Г	1
11.	Б	1		26.	А	1
12.	В	1		27.	В	1
13.	Г	1		28.	Б	1
14.	В	1		29.	Б	1
15.	Б	1		30.	А	1

За всеки верен отговор по 1 точка

30 задачи по 1 точка = 30 точки

**Максимален брой точки от първа част: 30 точки**

**ЧАСТ 2 /задачи със свободен отговор – от 31. до 40. и изобразителна задача 41./**

<b>Задача №</b>	<b>Отговори и критерии за оценяване</b>	<b>Точки</b>
<b>31.</b>		<b>Максимален брой точки: 3 т.</b>
А)	(4) <i>или</i> печатарска	0.5 т.
Б)	(5) <i>или</i> букви	0.5 т.
В)	(2) <i>или</i> печатарска машина	0.5 т.
Г)	(1) <i>или</i> мастило	0.5 т.
Д)	(3) <i>или</i> Хартията	0.5 т.
Е)	(6) <i>или</i> Гутенберг	0.5 т.
<b>32.</b>		<b>Максимален брой точки: 2 т.</b>
А)	Меркурий	1 т.
В)	Афродита (Венера)	1 т.
<b>33.</b>		<b>Максимален брой точки: 4 т.</b>
А)	Франциско Гоя	1 т.
Б)	Банкси	1 т.
В)	Доньо Донеv	1 т.
Г)	Домие	1 т.
<b>34.</b>		<b>Максимален брой точки: 3 т.</b>
А)	под	1 т.
Б)	две	1 т.
В)	различни	1 т.

<b>35.</b>		<b>Максимален брой точки: 5 т.</b>
	1. При правилно нарисувани тела над линията на хоризонта.	$(4 \times 0,5\text{т.}) = 2 \text{ т.}$
	2. Елементите на светлосянката са нарисувани правилно като светлината е отдясно.	$(6 \times 0,5 \text{ т.}) = 3 \text{ т.}$
<b>36.</b>		<b>Максимален брой точки: 4 т.</b>
А)	сфумато	1т.
Б)	фовизъм	1т.
В)	тенебросо	1т.
Г)	поантилизъм	1т.
<b>37.</b>		<b>Максимален брой точки: 2 т.</b>
А)	1, 3	$2 \times 0,5 \text{ т.} = 1 \text{ т.}$
Б)	2, 4	$2 \times 0,5 \text{ т.} = 1 \text{ т.}$
<b>38.</b>		<b>Максимален брой точки: 3 т.</b>
А)	Сценографията	1 т.
Б)	реквизит	1 т.
В)	синтетични	1 т.
<b>39.</b>		<b>Максимален брой точки: 2 т.</b>
А)	1 и 4	$2 \times 0,5 \text{ т.} = 1 \text{ т.}$
Б)	2 и 3	$2 \times 0,5 \text{ т.} = 1 \text{ т.}$
<b>40.</b>	<b>Ключови думи:</b>	<b>Максимален брой точки: 2т.</b>
	Описание за виртуални музеи, виртуални галерии (експозиции)	$2 \times 0,5 \text{ т.} = 1 \text{ т.}$
	Описание на социални мрежи/сайтове и електронни портали за изкуство и култура	$2 \times 0,5 \text{ т.} = 1 \text{ т.}$

41.	Практическа задача Рисунка на фигурална композиция в интериорна среда на тема „Семейство“	Максимален брой точки: 40 т.
	<i>Според нивото на изпълнение, задачата се оценява с 40 точки максимум, като за всеки критерий се присъждат от 0 до 10 точки.</i>	
	Пропорциите на човешките фигури са предадени правилно, като са съобразени с възраст и пол.	От 0 т. до 10 т.
	Пространството е изградено на основа на елементи на перспективата.	От 0 т. до 10 т.
	Изобразената заобикаляща среда включва форми, обекти и детайли съобразно темата.	От 0 т. до 10 т.
	Демонстрирано е умение за използване на изобразителния материал.	От 0 т. до 10 т.

**Максимален брой точки от втора част:** 30 точки писмена част и 40 точки изобразителна задача = **70 точки**

**Общ максимален брой точки от първа и от втора част 100 точки**