

МИНИСТЕРСТВО НА ОБРАЗОВАНИЕТО И НАУКАТА

ДЪРЖАВЕН ЗРЕЛОСТЕН ИЗПИТ ПО

МУЗИКА – 20 май 2024 г.

ПРОФИЛИРАНА ПОДГОТОВКА

ВАРИАНТ 1

ЧАСТ 1 (Време за работа: 90 минути)

Задачи от 1 до 8 са с еднократно прозвучаване на музика. Слушайте внимателно и следвайте инструкциите от аудиозаписа, за да изпълните задачите.

1. С коя музикалноисторическа епоха свързвате музикален пример № 1?

- А) Средновековие
- Б) Ренесанс
- В) Барок
- Г) Романтизъм

2. Определете какъв вид е многогласието в музикален пример № 2.

- А) хомофонно
- Б) полифонично
- В) исов двуглас
- Г) унисон

3. Каква е метричната организация в музикален пример № 3?

- А) равноделна
- Б) безмензурна
- В) неравноделна
- Г) променлива

4. Действието на кои принципи определя формообразуването в музикален пример № 4?

- А) повторение и вариране
- Б) повторение и контраст
- В) вариране и контраст
- Г) вариране и разработка

5. Определете жанра на музикалното произведение в пример № 5.

- А) симфония
- Б) соната
- В) инструментален концерт
- Г) оратория

6. Определете от коя фолклорна област е музикален пример № 6, като се ориентирате по изразните средства и изпълнителския стил.

- А) Тракийска
- Б) Шопска
- В) Родопска
- Г) Добруджанска

7. Какъв вид е българската музика в пример № 7?

- А) автентичен фолклор
- Б) обработен фолклор
- В) авторска музика
- Г) етно джаз

8. Определете стила в музикален пример № 8.

- А) етно джаз
- Б) соул
- В) ритъм енд блус
- Г) рок

Музикалните примери към задачи 9 и 10 ще чуете по два пъти. Слушайте внимателно и следвайте инструкциите от аудиозаписа, за да изпълните задачите.

9. Анализирайте музикален пример № 9. За всяко свободно място в текста подберете понятие или термин от изброените: маршов, танцувален, мажорен, минорен, умерено, бързо, кларинет, виолончело, трио, квартет, Барока, Романтизма.

Запишете вярното понятие или термин срещу съответната буква в листа за отговори.

Музиката е лирико-драматична, с (А) характер, в (Б) лад и (В) темпо. Изпълнителският състав включва: (Г)....., цигулка и пиано. Камерно-инструменталният жанр е (Д) Музикалното произведение е от епохата на (Е)

10. Анализирайте музикален пример № 10. Създайте текст, в който следват поставените акценти:

- напишете имената на музикалните инструменти, от които се състои изпълнителския състав в прозвучалия пример;
- определете и коментирайте групите от музикални инструменти, към които принадлежат тези, изпълняващи музикален пример № 10;
- посочете вида на камерно-инструменталния жанр, съобразно броя на изпълнителите;
- проследете действието на формообразуващите принципи и определете музикалната форма на прозвучалия пример.

МИНИСТЕРСТВО НА ОБРАЗОВАНИЕТО И НАУКАТА

ДЪРЖАВЕН ЗРЕЛОСТЕН ИЗПИТ ПО

МУЗИКА – 20 май 2024 г.

ПРОФИЛИРАНА ПОДГОТОВКА

ВАРИАНТ 1

ЧАСТ 2 (Време за работа: 150 минути)

11. В кой ред музикалноисторическите епохи са подредени хронологически правилно?

- А) Класицизъм, Барок, Средновековие, Ренесанс
- Б) Ренесанс, Средновековие, Класицизъм, Романтизъм
- В) Средновековие, Ренесанс, Барок, Класицизъм
- Г) Романтизъм, Класицизъм, Барок, Средновековие

12. На коя музикалноисторическа епоха са представители композиторите Йохан Себастиан Бах и Георг Фридрих Хендел?

- А) Ренесанс
- Б) Барок
- В) Класицизъм
- Г) Романтизъм

13. Кое твърдение се отнася за Виенския класицизъм?

- А) Утвърждава се полифоничното многогласие във вокалната и инструменталната музика, възниква операта.
- Б) Развиват се свободният полифоничен стил и операта, появяват се нови инструментални и вокално-инструментални жанрове.
- В) Стремех към създаване на ясно и логично структурирани произведения, хомофонното многогласие измества полифонията.
- Г) Ярка емоционалност, претворяване на вътрешния духовен свят на личността, лирика и дълбока връзка с националния фолклор.

14. За кой композитор се отнася описанието?

Автор на православна музика, композитор и теоретик на византийската църковна музика от Средновековието. Наричат го „Ангелогласният“. Известен с произведението си „Полиелей на българката“.

- А) Антонио Вивалди
- Б) Орландо ди Ласо
- В) Св. Йоан Кукузел
- Г) Георг Фридрих Хендел

15. Кои музикалноизразни средства могат да определят националния стил в музиката?

- А) динамика и динамични нюанси
- Б) темпо и отклонения от темпото
- В) мелодия и метроритъм
- Г) щрихи и тембър

16. Действието на кой принцип определя формообразуването в простата триделна форма?

- А) повторение
- Б) вариране
- В) контраст
- Г) разработка

17. Музикалните жанрове *мадригал* и *меса* се утвърждават през епохата на:

- А) Средновековието
- Б) Ренесанса
- В) Виенския класицизъм
- Г) Романтизма

18. Кой от музикалните жанрове е вокално-инструментален?

- А) кончерто гросо
- Б) симфония
- В) оратория
- Г) клавирна миниатюра

19. Кое твърдение се отнася за *сложна триделна форма*?

- А) Изградена е от три дяла: *експозиция, разработка и реприза*.
- Б) Изградена е от основна музикална тема и три нейни изменени повторения.
- В) Всеки от трите дяла е в проста двуделна или проста триделна форма.
- Г) Основната музикална тема прозвучава най-малко три пъти.

20. В кой ред жанровете са музикално-сценични?

- А) мотет, мадригал, кантата
- Б) кончерто гросо, сюита, соната
- В) оратория, меса, пасион
- Г) оперета, мюзикъл, балет

21. Кой вид музика се отнася към приложните музикални жанрове?

- А) музиката в киното, театъра и към различни предавания в електронните медии
- Б) музиката на старинни, класически и съвременни танци
- В) съвременните форми на стилово взаимодействие между класическата и популярната музика
- Г) съвременните форми на жанров синтез в поп музиката и джаза

22. За кой музикант се отнася описанието?

Американски джаз музикант, тромпетист, вокалист, композитор. Автор на едни от най-популярните композиции в джаза. Наричат го „Сачмо“.

- А) Елвис Пресли
- Б) Луис Армстронг
- В) Майкъл Джексън
- Г) Франк Синатра

23. Синкретичното изкуство представлява:

- А) професионална форма на художествено творчество
- Б) първична форма на художествено творчество
- В) любителска форма на художествено творчество
- Г) синтетична форма на художествено творчество

24. Хармонизирана или аранжирана народна песен със запазена мелодия, интонационен стил и характер се определя като:

- А) автентичен фолклор
- Б) традиционен фолклор
- В) съвременен фолклор
- Г) обработен фолклор

25. За кой период от развитието на музикалното изкуство в България се отнася описанието?

На основата на византийската музика и собствените народнопесенни традиции се развива църковно и светско музикално изкуство. Началото на източноправославната музика в България се свързва с делото на братята Кирил и Методий и техните ученици. Те превеждат на български език много текстове на църковни песнопения.

- А) Българската музика през Средновековието
- Б) Българската музика през Възраждането
- В) Българската музика след Освобождението
- Г) Българската музика от средата на XX век

26. Посочете автора на оперите „Янините девет братя“, „Момчил“ и „Антигона 43“.

- А) Петко Стайнов
- Б) Панчо Владигеров
- В) Марин Големинов
- Г) Любомир Пипков

27. Кой от посочените български музиканти е цигулар?

- А) Борис Христов
- Б) Теодосий Спасов
- В) Васко Василев
- Г) Иво Папазов – Ибряма

28. Изброените елементи на нотописа – незапълнена или запълнена елипса, чертичка, знаменце или ребро, служат за записване на:

- А) силата на тоновете
- Б) шрихите на тоновете
- В) трайностите на тоновете
- Г) тембъра на тоновете

29. Кое определение се отнася за мелодия?

- А) Пулсация, възникваща от редуване на силни и слаби метрични времена.
- Б) Вертикална организация на тонови височини, съставляващи акорди.
- В) Организирано редуване на тонови трайности.
- Г) Едногласна музикална мисъл, образувана от различни тонови височини и трайности.

30. Кое е твърдение НЕ е вярно?

- А) Размерът е метрум, чиито времена са означени с конкретни цифрови стойности.
- Б) Размерът зависи от темпото на музикалното произведение.
- В) Горната цифра на размера показва броя на метричните времена, а долната – стойността на едно метрично време.
- Г) Простите размери имат само едно силно време.

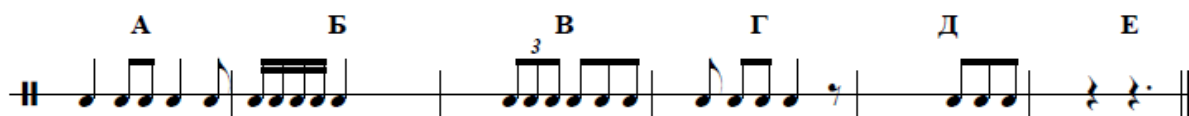
31. Кое твърдение НЕ е вярно?

- А) Мелодичният вид на минорния лад е с VI и VII понижени степени.
- Б) Хармоничният вид на минорния лад е със VII повишена степен.
- В) Мелодичният вид на мажорния лад е с VI и VII понижени степени.
- Г) Хармоничният вид на мажорния лад е с VI понижена степен.

32. Всяко тризвучие има:

- А) едно хармоническо положение
- Б) две хармонически положения
- В) три хармонически положения
- Г) четири хармонически положения

33. Анализирайте ритмичния пример и в листа за отговори срещу буква А) напишете размера, а срещу останалите букви - нотни знаци или паузи, допълващи липсващите времена в тактовете.



34. За всяко свободно място подберете верния музикален термин или понятие от предложените и го запишете срещу съответната буква в листа за отговори.

Старинната сюита е (А) музикален жанр. Съобразно изпълнителския състав, жанрът е (Б) Утвърждава се през епохата на (В)и представлява поредица от самостоятелни пиеси с танцуваел характер, които се редуват на принципа на (Г)

- А) едночастен/цикличен
- Б) инструментален/вокално-инструментален
- В) Барока/Романтизма
- Г) контраста/вариането

35. Постройте с цели ноти върху петолинието в листа за отговори интерваловата редица, като започнете от е1 - м.3↑, от получения тон - ч.5↑, от получения тон г.2↑, от получения тон г.7↓, а срещу букви А Б В Г запишете с буквено означение тоновете на получените мелодични интервали.

36. Препишете в листа за отговори дадената нота в обозначения с буква такт и от нея постройте мелодичен интервал, като спазите зададената посока.

А	Б	В	Г
---	---	---	---

ув. 2 ↓	г. 6 ↑	ч. 8 ↓	ч. 5 ↑
---------	--------	--------	--------

37. Определете големината и хармоническото положение на тризвучията и ги запишете в листа за отговори срещу съответната буква.

А	Б	В
---	---	---

38. От зададените ноти постройте в листа за отговори посочените тризвучия.

А	Б	В
---	---	---

ум. 5	dur 6 ₄	dur 6
-------	--------------------	-------

39. Срещу съответната буква в листа за отговори запишете стилово направление в музиката от края на XIX и началото на XX век (*Веризъм, Импресионизъм, Експресионизъм, Неокласицизъм*), което отговаря на посочените характеристики.

- А) поетична лирика, съзерцателност, тембров колорит
- Б) правдивост, реализъм, близост до живота на обикновения човек
- В) неустойчивост, субективизъм, деформация
- Г) стройност, симетричност, ясна структура

40. Анализирайте нотния пример. В листа за отговори срещу съответната буква отговорете на въпросите.

Франц Шуберт "Потоъкът"

- А) Коя е тоналността?
- Б) Коя разновидност на лада е представена в примера?
- В) Какво тризвучие, според функцията му в тоналността, се образува в първия такт?
- Г) Кой е най-високият тон в примера? Запишете го с буквеното му означение и индекс за октавова принадлежност.
- Д) Как се нарича знакът над нотите в последния такт?
- Е) Коя от ритмичните групи е резултат от особено делене на нотните стойности?

ДЪРЖАВЕН ЗРЕЛОСТЕН ИЗПИТ ПО

МУЗИКА

20 май 2024 г.

ПРОФИЛИРАНА ПОДГОТОВКА

ВАРИАНТ № 1

Ключ с верните отговори

Отговор на задача №	Верен отговор	Брой точки
1	Г	1
2	Б	1
3	В	1
4	Б	1
5	А	1
6	Б	1
7	В	1
8	Б	1

Отговор на задача № 9

- А) маршов – 0,5 точки
- Б) минорен – 0,5 точки
- В) умерено – 0,5 точки
- Г) виолончело – 0,5 точки
- Д) трио – 0,5 точки
- Е) Романтизма – 0,5 точки

Отговор на задача № 10

Текст 7 т.

Анализ на музикалния пример, в който зрелостникът демонстрира компетентност относно стилкови характеристики на музиката от различни епохи, познава художествените методи на композитори от различни стилове и определя стилкови особености в музиката на композиторите, като в ученическия текст са отразени поставените акценти.

Отговор на задача №	Верен отговор	Брой точки
11	В	1
12	Б	1
13	В	1
14	В	1
15	В	1
16	В	1
17	Б	1
18	В	1
19	В	1
20	Г	1
21	А	1
22	Б	1
23	Б	1
24	Г	1
25	А	1
26	Г	1
27	В	1
28	В	1
29	Г	1
30	Б	1
31	А	1
32	В	1

33. А) $7/8 - 0,5$ т.

Б) четвъртина нота с точка или четвъртина пауза с точка или комбинации от други нотни стойности, равняващи се посочените – 0,5 т.

В) четвъртина нота или четвъртина пауза или равностойни комбинации от други нотни стойности или паузи – 0,5 т.

Г) осмина нота или осмина пауза или равностойни комбинации от други нотни стойности или паузи – 0,5 т.

Д) половина нота или половина пауза или равностойни комбинации от други нотни стойности или паузи – 0,5 т.

Е) четвъртина нота или четвъртина пауза или комбинации от други нотни стойности, равняващи се посочените – 0,5 т.

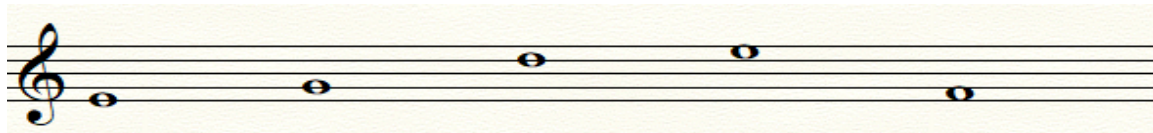
34. А) цикличен – 0,5 т.

Б) инструментален – 0,5 т.

В) Барока – 0,5 т.

Г) контраста – 0,5 т.

35.



А – e¹ · g¹

Б – g¹ · d²

В – d² · e²

Г – e² · f¹

По 0,5 точки за всеки правилно построен интервал и правилно буквено означен интервал.

36.



А – f¹ (фа от първа октава) – 0,5 т.

Б – cis² (до диез от втора октава) – 0,5 т.

В – des¹ (ре бемол от първа октава) – 0,5 т.

Г – e¹ (ми от първа октава) – 0,5 т.

По 0,5 точки за всеки правилно построен интервал.

37. А) dur 6_4

Б) ум. 5

В) moll 6

Приема се, че даденият отговор е верен и се оценява с 1 точка, ако:

- хармоническото положение на тризвучието е отбелязано с точната цифровка;
- правилно е изписана големината на тризвучието.

38.

А Б В



ум. 5 dur 6_4 dur 6

Приема се, че даденият отговор е верен и се оценява с 1 точка за всяко построено тризвучие, ако:

- нотите на тризвучието са верни и образуват указаното хармоническо положение – 5, 6_4 и 6;
- поставени са точните знаци за алтерация и големината на тризвучието е вярна.

39. А) Импресионизъм – 0,5 т.

Б) Веризъм – 0,5 т.

В) Експресионизъм – 0,5 т.

Г) Неокласицизъм – 0,5 т.

40. А) е moll или ми минор – 0,5 т.
 Б) мелодичен – 0,5 т.
 В) тоническо – 0,5 т.
 Г) e² – 0,5 т.
 Д) лигатура – 0,5 т.
 Е) триола – 0,5 т.

*Лигатура – дъгичка, която обединява съседни, еднакви по височина ноти и изисква да бъдат изпълнени без прекъсване, като сумира техните стойности (трайности). Лигатурата е един от знаците за удължаване на нотните трайности.

Илюстративен материал

1. Frédéric Chopin · Nocturne in B flat minor, Op. 9 no. 1
2. Giovanni Pierluigi da Palestrina – Mottetto "Ego sum panis vivus" · The King's Singers
3. Leonard Bernstein – Mass A Theatre Piece for Singers, Players and Dancers I: VI. Gloria: 1. Gloria tibi · Leonard Bernstein · Alan Titus · Norman Scribner Choir · The Berkshire Boy Choir
4. Leo Delibes – Coppélia, Act I, 4. Mazurka
5. Pyotr Ilyich Tchaikovsky – Symphony No. 4 in F minor, Op. 36 - 1. Andante sostenuto - Moderato con anima - Moderato assai, quasi Andante - Allegro vivo
6. Карай коня
7. Панчо Владигеров – 7 пиеси за струнен оркестър – „Господско хоро“
8. Aretha Franklin – You Make Me Feel Like A Natural Woman
9. Franz Schubert – Piano Trio No. 2 in E-Flat Major, D. 929: II. Andante con moto
10. Wolfgang Amadeus Mozart – Sonata (Duo) for Bassoon and Cello in B flat, KV.292 III.Rondo (Allegro)

Максималният общ брой точки е 60, като резултатът под формата на краен брой точки (x) на зрелостника от изпита се определя по формулата $x = y/60$ по 100 с точност до цяло число, а y е реалният брой точки от теста. Например ако реалният брой точки от теста на зрелостника е 53 т., то резултатът от изпита под формата на крайният брой ще се отрази като 88 точки.